

**УТВЕРЖДАЮ:**

Должность Начальник управления  
охраны, защиты леса и государственного  
лесного контроля департамента лесного,  
охотничьего хозяйства и регулирования  
пользования биоресурсами - старший  
государственный инспектор  
Республики Крым

Ф.И.О. Сволынский М.Д.

Дата 03 июня 2020

**Акт  
лесопатологического обследования № 041/2020**

лесных насаждений Старокрымского лесничества (лесопарка)

Республики Крым (субъект Российской Федерации)

Способ лесопатологического обследования:

1. Визуальный

☐

2. Инструментальный

☒

Место проведения

Участковое лесничество:	Урочище (дача)	Квартал (кварталы)	Выдел (выделы)	Площадь, га
Старокрымское		44	21	2,3

Лесопатологическое обследование проведено на общей площади

2,3 га.

## 2. Инструментальное обследование лесного участка

2.1 Фактическая таксационная характеристика лесного насаждения не соответствует таксационному описанию.

**Причина несоответствия:** давность лесоустройства, уточнение таксационных характеристик при инструментальном обследовании

2.2 Состояние насаждений: с нарушенной устойчивостью V  
с утраченной устойчивостью -

причины повреждения:

816 близкое залегание коренепроницаемых горизонтов

В том числе:

Заселено, отработано стволовыми вредителями:

Вид вредителя	Порода	Встречаемость (% заселённых деревьев)	Встречаемость (% отработанных деревьев)	Степень заселения лесного насаждения (слабая, средняя, сильная)
Усачи, лубоеды	Дс	-	6	-
	Го	-	3	-
	Яо	-	1	-
	Чш	-	42	-
	Ос	-	19	-
	Бкл	-	7	-

Повреждено огнем:

Вид пожара	Порода	Состояние корневых		Состояние корневой шейки		Подсушивание луба	
		процент поврежденных огнём корней	процент деревьев с данным повреждением	ожог корневой шейки по окружности (1/4; 2/4; 3/4; более 3/4)	процент деревьев с данным повреждением	по окружности (1/4; 2/4; 3/4; более 3/4)	процент деревьев с данным повреждением
-	-	-	-	-	-	-	-

Поражено болезнями:

Вид болезни	Порода	Встречаемость (% пораженных деревьев)	Степень поражения лесного (слабая, средняя, сильная)
-	-	-	-

2.3 Выборке подлежит 13,6 % от запаса

в том числе:

свежего сухостоя	<u>2,4</u>
старого сухостоя	<u>3,1</u>
свежего ветровала	<u>3,6</u>
старого ветровала	<u>4,5</u>
свежего бурелома	<u>0,0</u>
старого бурелома	<u>0,0</u>
аварийные деревья	<u>0,0</u>

2.4 Полнота лесного насаждения после уборки деревьев, подлежащих рубке, составит: 0,6

Критическая полнота для данной категории лесных насаждений составляет: 0,3

## 2.5 ЗАКЛЮЧЕНИЕ

С целью предотвращения негативных процессов или снижения ущерба от их воздействия назначено:

Участковое лесничество	Урочище (дача)	Квартал	Выдел	Площадь, выдела, га	Вид мероприятия	Площадь, мероприятия, га	Порода	Запас на выдел, выбираемый, м3	Крайние сроки проведения
Старокрымское	-	44	21	2,3	ВСП	2,3	Дс	1	I кв. 2023 г.
							Бкл	22	
							Го	18	
							Яо	3	
							Чш	4	
							Ос	14	
Всего	-	-	-	2,3	-	2,3	-	62	

**Заключение:** Насаждение с нарушенной устойчивостью, сильно ослабленное. Средневзвешенная категория состояния насаждения (СКС нас.= 2,9), состав насаждения: 6Го2Яо2Бкв+Дс+Ос+Чш, полнота 0,7, назначается ВСП. Выбираемый запас на выделе 62 м3

Ведомость перечета деревьев назначенных в рубку и абрис лесного участка прилагаются (приложение 2 и 3 к Акту).

2.6 Меры по обеспечению возобновления: не требуются.

2.7 Мероприятия, необходимые для предупреждения повреждения или поражения смежных насаждений: согласно Правилам санитарной безопасности в лесах.

2.8 Сведения для расчёта понижающего коэффициента стоимости древесины: год образования старого сухостоя: 2013-2019 гг.

основная причина повреждения древесины:  
816 близкое залегание коренепроницаемых горизонтов

Дата проведения обследований: 16.06.2020

Исполнитель работ по проведению лесопатологических обследований:

Инженер лесопатолог 1 категории:

Ф.И.О. **Неонета А.А.**

Подпись



Ведомость участков с выявленными несоответствиями таксационным описаниям

Источники данных	Год проведения лесосоустройства	Номер квартала	Номер выдела	Площадь выдела, га	Целевое назначение лесов	Категория защитных лесов	Номер лесопатологического выдела	Площадь лесопатологического выдела, га	Таксационная характеристика									Заложено пробных площадей	
									состав	порода	возраст, лет	средняя высота, м	средний диаметр, см	тип леса	полнота	бонитет	запас, куб. м/га	количество, шт	общая площадь, га
ТО	2013	44	21	2,3	Защитные	Противопожарные	-	-	бГ о2Яо2Бкв+Дс+Ос	Го	113	18	24	Д2БРГ	0,7	4	180	1	2,3
		44	21	2,3	Защитные	Противопожарные	-	2,3	бГ о2Яо2Бкв+Дс+Ос+Чш	Го	120	19	24	Д2БРГ	0,7	4	201		

Примечание:

ТО - таксационные описания

Ф - фактическая характеристика лесного насаждения

Исполнитель работ по проведению лесопатологического обследования:

ФИО Неонета А.А. Подпись 

Дата проведения : 16.06.2020

Результаты проведения лесопатологического обследования лесных насаждений за июнь 2020 г.  
(месяц)

Субъект Российской Федерации: Республика Крым

Лесничество (лесопарк):

Старокрымское

Участковое лесничество:

Старокрымское

Номер квартала		Номера выдела		Площадь выдела, га		Целевое назначение лесов		Категория заповитных лесов		Номер лесопатологического выдела		Площадь лесопатологического выдела		Таксационная характеристика лесного насаждения										Распределение деревьев по категориям состояния, %от запаса												Признаки повреждения деревьев		Доля поврежденных деревьев		Причина ослабления, повреждения		Подлежит рубке, %		Назначенные мероприятия	
1	2	3	4	5	6	7	8	9	10	11	12	13	14	15	16	17	18	19	20	21	22	23	24	25	26	27	28	29	30	31	32	33	34												
44	21	2,3	Заповитные	Противопожарные	-	2,3	6Г 02Я02Бка-Дс+Ос+Чш*	Бкл	120*	19*	24	Д2БРГ	0,7	4	201*	254	4,9	67,6	4,6	0,0	3,9	1,8	8,0	9,2	0,0	0,0	0,0	152 252	22,9	816	22,9	ВСР	2,3												
								Дс								16	0,0	28,3	63,0	0,0	0,0	0,0	4,3	4,3	0,0	0,0	0,0				8,6														
								Яо								194	9,7	71,2	15,0	0,0	1,7	0,4	1,5	0,5	0,0	0,0	0,0				4,1														
								Го								1039	2,7	23,3	66,0	0,6	1,8	0,9	2,9	1,9	0,0	0,0	0,0				7,5														
								Ос								16	0,0	0,0	38,1	0,0	6,7	40,8	0,0	14,3	0,0	0,0	0,0				61,8														
								Чш								26	0,0	13,0	35,0	0,0	0,0	10,0	0,0	42,0	0,0	0,0	0,0				52,0														
								Итого										1545	4,1	39,6	42,5	0,3	2,4	3,1	3,6	4,5	0,0				0,0			0,0	13,6	13,6									

\* Примечание - Показатели, не соответствующие таксационному описанию отмечаются «\*»

31. Причина ослабления насаждения: 816 близкое залегание коренепроницаемых горизонтов

Исполнитель работ по проведению лесопатологических обследований:

Инженер-лесопатолог 1 категории: Неонета А.А.

Подпись:

Дата проведения:

16.06.2020

Телефон +7(978)7387924

### Ведомость перечета деревьев назначенных в рубку

ВРЕМЕННАЯ ПРОБНАЯ ПЛОЩАДЬ № 1

Субъект Российской Федерации Республика Крым  
Лесничество (лесопарк): Старокрымское Участковое лесничество: Старокрымское  
Квартал 44 Выдел 21 Площадь 2,3 га

Номер очага вредных организмов \_\_\_\_\_ Размер пробной площади 2,3 га

Таксационная характеристика:  
тип леса Д2БРГ состав 6Го2Яо2Бкв+Дс+Ос+Чш возраст 120 бонитет 4  
Ср. диаметр 24 высота 19 полнота 0,7 запас на га 201  
Возобновление: неравномерное

Время и причина ослабления лесного насаждения:  
816 близкое залегание коренепроницаемых горизонтов

Тип очага вредных организмов: эпизодический, хронический (подчеркнуть).

Фаза развития очага вредных организмов: начальная, нарастания численности, собственно вспышка, кризис (подчеркнуть).

Состояние лесного насаждения: насаждения с нарушенной устойчивостью, СКС насаждения = 2,9;  
Намечаемые мероприятия: проведение выборочной санитарной рубки.

Исполнитель работ по проведению лесопатологических обследований

ФИО: Неонета А.А. Подпись: \_\_\_\_\_

Дата составления документа: 03.07.2020 Телефон +7 (978) 738 7924

## ВЕДОМОСТЬ ПЕРЕЧЕТА ДЕРЕВЬЕВ

Порода: Дс

СКС: 2.9

Ступени толщины, см	Количество деревьев по категориям состояния, шт																Всего деревьев по ступеням толщины	
	I	II	III	IV		V		VI			ветровал, бурелом			аварийные деревья			шт	в том числе подлежат рубке, %
				НЗ	З	НЗ	З	НЗ	З	О	НЗ	З	О	НЗ	З	О		
1	2	3	4	5	6	7	8	9	10	11	12	13	14	15	16	17	18	19
16											1						1	100
20			2								1						3	33
24			3										1				4	25
28		1	2														3	0
32			1														1	0
36		1	1														2	0
40		1															1	0
44			1														1	0
Итого, шт		3	10								2		1				16	3
% деревьев		19	63								12		6				100	18
Итого, м3		2,6	5,8								0,4		0,4				9,2	0,8
Итого, %		28,3	63,0								4,3		4,3				100	8,6

Порода: Го

СКС: 2.9

Ступени толщины, см	Количество деревьев по категориям состояния, шт																Всего деревьев по ступеням толщины	
	I	II	III	IV		V		VI			ветровал, бурелом			аварийные деревья			шт	в том числе подлежат рубке, %
				НЗ	З	НЗ	З	НЗ	З	О	НЗ	З	О	НЗ	З	О		
1	2	3	4	5	6	7	8	9	10	11	12	13	14	15	16	17	18	19
8		17	92	3		5		4			15		7				143	22
12		35	81	4		5		5			13		8				151	21
16	4	54	85	2		6		5			16		9				181	20
20	5	48	91	1		5		2			7		6				165	12
24	5	41	123	2		3		1			3		2				180	5
28	3	39	98														140	0
32	1	2	49			1											53	2
36	2	4	18														24	0
40		1	1														2	0
Итого, шт	20	241	638	12		25		17			54		32				1039	128
% деревьев	2	23	62	1		2		2			5		3				100	12
Итого, м3	6,6	57,9	163,7	1,6		4,4		2,2			7,1		4,6				248,1	18,3
Итого, %	2,7	23,3	66,0	0,6		1,8		0,9			2,9		1,9				100	7,5

Порода: Бкл

СКС: 2,8

Ступени толщины, см	Количество деревьев по категориям состояния, шт																Всего деревьев по ступеням толщины	
	I	II	III	IV		V		VI			встровал, бурелом			аварийные деревья			шт	в том числе подлежат рубке, %
				НЗ	З	НЗ	З	НЗ	З	О	НЗ	З	О	НЗ	З	О		
1	2	3	4	5	6	7	8	9	10	11	12	13	14	15	16	17	18	19
8		11				5		1			5		3				25	56
12		19				2		1			10		3				35	46
16		22	2			4		3			9		2				42	43
20	1	17	1			7		2			8		4				40	53
24		19	1			3		2			5		4				34	41
28	1	23	2								1		1				28	7
32		25	2														27	0
36	1	12	1														14	0
40	1	3									1						5	20
44		2															2	0
48	1																1	0
80													1				1	100
Итого, шт	5	153	9			21		9			39		18				254	87
% деревьев	2	60	4			8		4			15		7				100	34
Итого, м3	4,8	66,2	4,5			3,8		1,8			7,8		9,0				97,9	22,4
Итого, %	4,9	67,6	4,6			3,9		1,8			8,0		9,2				100	22,9

Порода: Яо

СКС: 2,2

Ступени толщины, см	Количество деревьев по категориям состояния, шт																Всего деревьев по ступеням толщины	
	I	II	III	IV		V		VI			встровал, бурелом			аварийные деревья			шт	в том числе подлежат рубке, %
				НЗ	З	НЗ	З	НЗ	З	О	НЗ	З	О	НЗ	З	О		
1	2	3	4	5	6	7	8	9	10	11	12	13	14	15	16	17	18	19
8		12				2					2		1				17	29
12		18	5			2		1			1		1				28	18
16	2	17	4			1					3						27	15
20	1	21	3					1			2		1				29	14
24	1	20	4														25	0
28	2	19	4														25	0
32	2	21	5														28	0
36	1	7	2			1											11	9
40	1	2															3	0
44	1																1	0
Итого, шт	11	137	27			6		2			8		3				194	19
% деревьев	6	71	14			3		1			4		1				100	9
Итого, м3	7,6	55,6	11,7			1,3		0,3			1,2		0,4				78,1	3,2
Итого, %	9,7	71,2	15,0			1,7		0,4			1,5		0,5				100	4,1



Порода: Ос

СКС: 4.8

Ступени толщины, см	Количество деревьев по категориям состояния, шт																Всего деревьев по ступеням толщины	
	I	II	III	IV		V		VI			ветровал, бурелом			аварийные деревья			шт	в том числе подлежат рубке, %
				НЗ	З	НЗ	З	НЗ	З	О	НЗ	З	О	НЗ	З	О		
1	2	3	4	5	6	7	8	9	10	11	12	13	14	15	16	17	18	19
24			2														2	0
28			1										1				2	50
32			1														1	0
36													1				1	100
40			1			1		4					1				7	86
44			1														1	0
52			1														1	0
56								1									1	100
Итого, шт			7			1		5					3				16	9
% деревьев			44			6		31					19				100	56
Итого, м3			8,5			1,5		9,1					3,2				22,3	13,8
Итого, %			38,1			6,7		40,8					14,3				100	61,8

Порода: Чш

СКС: 4.4

Ступени толщины, см	Количество деревьев по категориям состояния, шт																Всего деревьев по ступеням толщины	
	I	II	III	IV		V		VI			ветровал, бурелом			аварийные деревья			шт	в том числе подлежат рубке, %
				НЗ	З	НЗ	З	НЗ	З	О	НЗ	З	О	НЗ	З	О		
1	2	3	4	5	6	7	8	9	10	11	12	13	14	15	16	17	18	19
12													1				1	100
16			2										1				3	33
20			3										3				6	50
24		1	2					1					2				6	50
28			1					1					1				3	67
32		1	1										2				4	50
36		1	1										1				3	33
Итого, шт		3	10					2					11				26	13
% деревьев		12	38					8					42				100	50
Итого, м3		1,0	2,7					0,8					3,3				7,8	4,1
Итого, %		13,0	35,0					10,0					42,0				100	52,0

Всего на пробе:

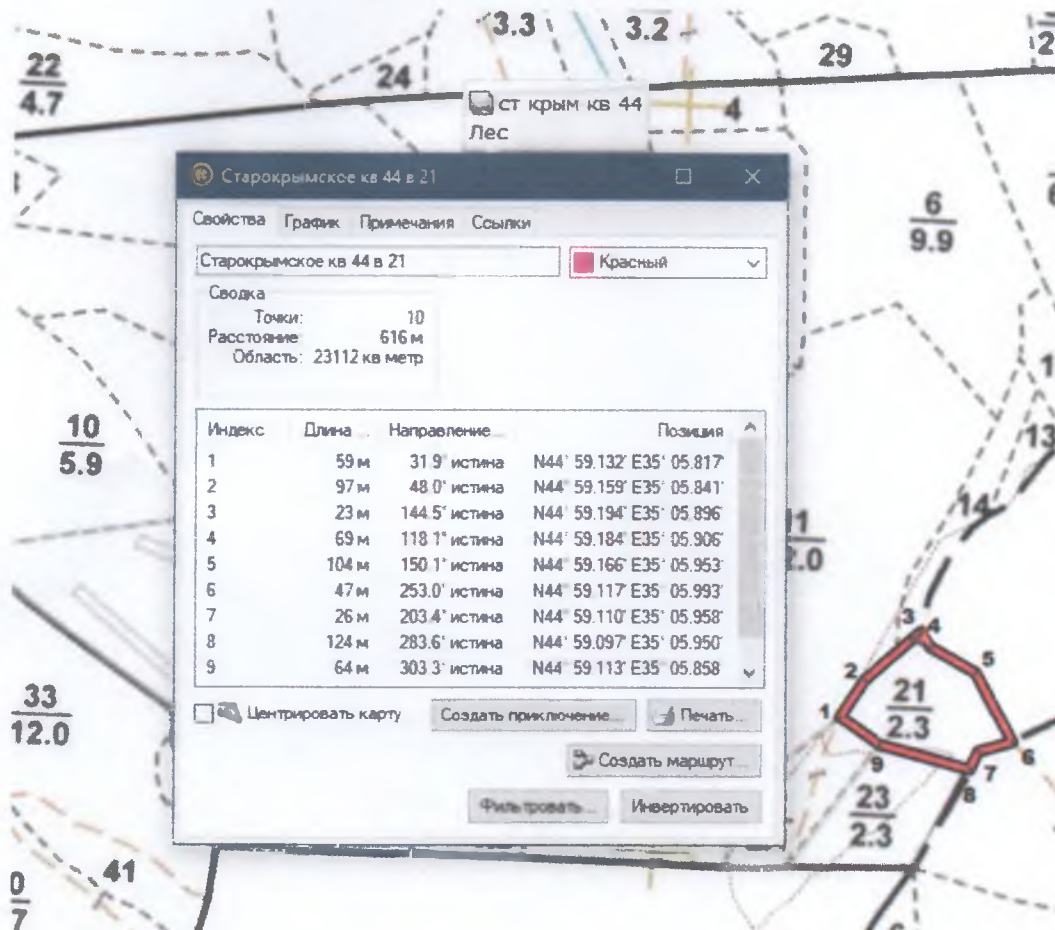
СКС: 2.9

Ступени толщины, см	Количество деревьев по категориям состояния, шт																Всего деревьев	
	I	II	III	IV		V		VI			ветровал, бурелом			аварийные деревья			шт	в том числе подлежат рубке, %
				НЗ	З	НЗ	З	НЗ	З	О	НЗ	З	О	НЗ	З	О		
1	2	3	4	5	6	7	8	9	10	11	12	13	14	15	16	17	18	19
Всего, шт	36	537	701	12		53		35			103		68				1545	259
Итого, % деревьев	2	35	45	1		3		2			7		5				100	17
Всего, м <sup>3</sup>	19,0	183,3	196,9	1,6		11,0		14,2			16,5		20,9				463,4	62,6
Итого, %	4,1	39,6	42,5	0,3		2,4		3,1			3,6		4,5				100	13,6

Примечание: НЗ - незаселённое, З - заселённое (зараженное), О - отработанное вредителями

## Абрис участка

Старокрымское лесничество, Старокрымское участковое лесничество квартал 44 выдел 21  
площадь обследования 2,3 га



М 1:10000

Исполнитель работ по проведению лесопатологических обследований:

Ф.И.О. Неонета А.А.

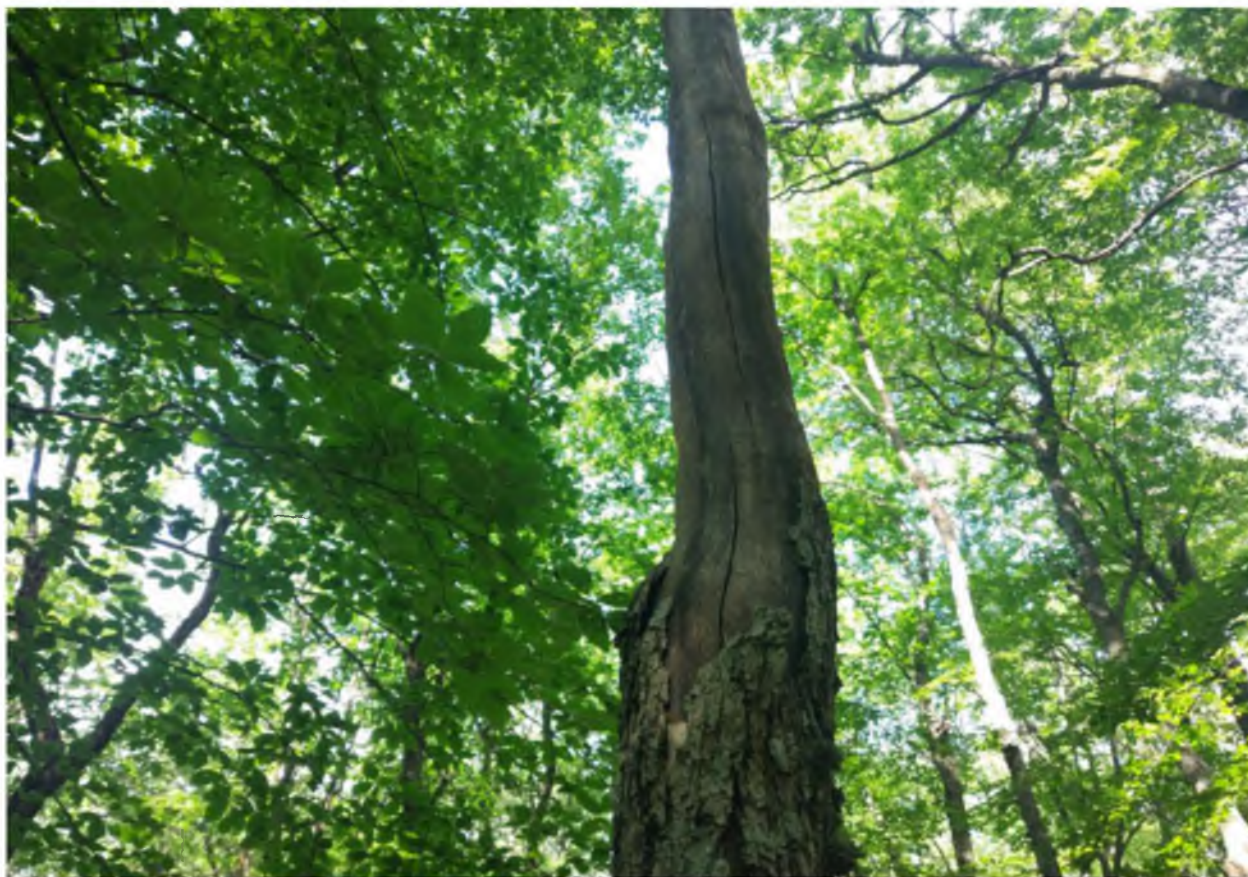
Подпись 

Дата составления документа: 03.07.2020г

Телефон +7(978)7387924



**Старокрымское лесничество, Старокрымское участковое лесничество  
квартал 44 выдел 21, площадь обследования 2,3 га**





ДЕРЖАВНЕ АГЕНТСТВО ЛІСОВИХ РЕСУРСІВ УКРАЇНИ  
УКРАЇНСЬКЕ ДЕРЖАВНЕ ПРОЕКТНЕ ЛІСОВПОРЯДНЕ ВИРОБНИЧЕ ОБ'ЄДНАННЯ  
ДП «ХАРКІВСЬКА ДЕРЖАВНА ЛІСОВПОРЯДНА ЕКСПЕДИЦІЯ»

Лист. № 118

Прим. № 2

**ПРОЕКТ**  
**організації і розвитку лісового господарства**  
**ДЕРЖАВНОГО ПІДПРИЄМСТВА**  
**«СТАРОКРИМСЬКЕ ЛІСОМИСЛИВСЬКЕ ГОСПОДАРСТВО»**

РЕСПУБЛІКАНСЬКОГО КОМІТЕТУ АУТОНОМНОЇ РЕСПУБЛІКИ КРИМ  
З ЛІСОВОГО І МИСЛИВСЬКОГО ГОСПОДАРСТВА

**СТАРОКРИМСЬКЕ ЛІСНИЦТВО**

**ТАКСАЦІЙНИЙ ОПИС**  
**ВІДОМОСТІ ПОКВАРТАЛЬНИХ ПІДСУМКІВ**

Начальник лісовпорядної частини

Інженер-таксатор



*Т.Д. Костяшкіна*  
Т.Д. Костяшкіна

*Л.В. Головченко*  
Л.В. Головченко

**КОПИЯ ВЕРНА**

Покотилівка – 2013 рік

*итс. по лесопольз.*  
*Г. Сиченков*

Ви- діл, під- ви- діл	Пло- ща, га	Характеристика дерево- станів, підросту, під- ліску, не вкритих лі- совою рослинністю і нелісових земель, до- даткові відомості	Я р м е н т у лі с у	Еле- мент у лі с у	Вік, ро- ків	Ви- со- та, м	Діа- метр, см	Гру- па ві- ку	Клас со- ні- те- ту	Тип лі- су (ТЛУ)	Пов- но- та	Запас деревини			% ді- ло- вих де- рев	Господарський захід
												на 1 га, куб.м	на ви- ділі, тис. куб.м	в т.ч. за скла- довими породами		
		ГЗ, ДС - вегетативного походження Схил західної експозиції, 20 градусів, висота над рівнем моря 585 м Захаршення загальне - 19 куб.м/вид. Повнота насадження нерівномірна, 9 клас водорегулювання (коэф. 1.41-1.70)			93	16	18							0.30	2	
		ДС			93	17	24							0.15	20	
17	4.5	10ДС+ГЗ+ЯЗ+БКС ДС - вегетативного походження СУХОСТІЙ ПІДЛІСОК КИЗ, зімкнутість 0.20 Схил південно-західної експозиції, 20 градусів, висота над рівнем моря 650 м Селекційна оцінка: МІНУСОВЕ НАСАДЖЕННЯ Захаршення загальне - 23 куб.м/вид. 7 клас водорегулювання (коэф. 1.01-1.20)	1	ДС	93	18	24			ДІГР	0.90	250	1.13	1.13	30	ВИБІРКОВА САНИТАРНА РУБКА
		ДС												0.02		
18	1.5	4ДС2ЯЗ2ГЗ2БКС ДС, ЯЗ, ГЗ - вегетативного походження ПІДЛІСОК КИЗ, зімкнутість 0.20 Схил південно-західної експозиції, 15 градусів, висота над рівнем моря 625 м Селекційна оцінка: МІНУСОВЕ НАСАДЖЕННЯ Захаршення загальне - 8 куб.м/вид. ПОШКОДЖЕННЯ ХВОРОБАМИ ЛІСУ, СТОБВУРНІ ГНИЛІ, 10%, СЛАБКА СТУПІНЬ 8 клас водорегулювання (коэф. 1.21-1.40)	1	ДС	143	17	32			ДІЯГР	0.70	170	0.26	0.11	20	ВИБІРКОВА САНИТАРНА
		ЯЗ			143	18	32							0.05	20	РУБКА
		ГЗ			143	16	28							0.05	2	10%
		БКС			143	17	36							0.05	20	
19	4.0	5ДС4ЯЗ1ГЗ ДС, ЯЗ, ГЗ - вегетативного походження СУХОСТІЙ ПІДЛІСОК КИЗ, зімкнутість 0.40 Схил південно-західної експозиції, 20 градусів, висота над рівнем моря 570 м Селекційна оцінка: МІНУСОВЕ НАСАДЖЕННЯ 8 клас водорегулювання (коэф. 1.21-1.40)	1	ДС	108	18	32			Д2ЯД	0.80	220	0.88	0.44	20	ВИБІРКОВА САНИТАРНА
		ЯЗ			108	19	32							0.35	20	РУБКА
		ГЗ			108	15	20							0.09	2	
		ДС														
20	2.5	5ЯЗ3ГЗ2ДС+ЧШ+КЛП ЯЗ, ГЗ, ДС - вегетативного походження ПІДЛІСОК КИЗ, зімкнутість 0.20 Схил північно-східної експозиції, 15 градусів, висота над рівнем моря 670 м Склад насадження неоднорідний, 9 клас водорегулювання (коэф. 1.41-1.70)	1	ЯЗ	53	16	18			Д2ЯД	0.90	160	0.40	0.20	10	ПРОХІДНА РУБКА 10%
		ГЗ			53	13	12							0.12	1	
		ДС			53	14	18							0.08	10	
21	2.3	6ГЗ2ЯЗ2БКС+ДС+ОС ГЗ, ЯЗ - вегетативного походження Схил північно-східної експозиції, 15 градусів, висота над рівнем моря 610 м Захаршення загальне - 12 куб.м/вид. ПОШКОДЖЕННЯ ХВОРОБАМИ ЛІСУ, СТОБВУРНІ ГНИЛІ, 10%, СЛАБКА СТУПІНЬ	1	ГЗ	113	18	24			Д2БГР	0.70	180	0.41	0.25	1	ВИБІРКОВА САНИТАРНА
		ЯЗ			113	19	32							0.08	30	РУБКА
		БКС			113	19	32							0.08	50	10%

Укв. по лесополь.  
Г. Сеченков Н.В.  
КОПИЯ ВЕРНА

Ви- діл, під- ви- діл	Пло- ща, га	Характеристика дерево- станів, підросту, під- ліску, не закритих лі- совою рослинністю і нелісових земель, до- даткові відомості	Я р м е н т у лі с у	Еле- мент ро- сів	Вік, ро- ків	Ви- со- та, м	Діа- метр, см	Гру- па ві- ку	Клас со- ні- те- ту	Тип лі- су (ТЛУ)	Пов- но- та	Запас деревини			% ді- ло- вих де- рев	Господарський захід
												на 1 га, куб.м	на ви- ділі, тис. куб.м	з т.ч. за скла- довими породами		

9 клас водорегулювання (коэф. 1.41-1.70)

22 2.1 8ВКС2ГЗ 1 БКС 163 19 36 4 ДЗДБ 0.80 250 0.53 0.42 30 ВИБІРКОВА САНІТАРНА  
ГЗ 163 18 26 ГЗ 0.11 1 РУБКА 10%

ГЗ - вегетативного походження

Схил північно-східної експозиції, 20 градусів, висота над рівнем моря 640 м

Селекційна оцінка: НОРМАЛЬНЕ НАСАДЖЕННЯ

Захаршення загальне - 11 куб.м/вид.

ПОШКОДЖЕННЯ ХВОРОБАМИ ЛІСУ, СТОВБУРНІ ГНИЛІ, 20%, СЕРЕДНІЙ СТУПІНЬ

9 клас водорегулювання (коэф. 1.41-1.70)

23 2.3 5ВКС5ГЗ+ДС+ОС 1 БКС 113 17 24 4 ДЗДН 0.80 170 0.39 0.19 50 ВИБІРКОВА САНІТАРНА  
ГЗ 113 15 20 ГЗ 0.20 2 РУБКА

ГЗ - вегетативного походження

СУХОСТІЙ ГЗ

Схил північної експозиції, 15 градусів, висота над рівнем моря 640 м

Селекційна оцінка: НОРМАЛЬНЕ НАСАДЖЕННЯ

Захаршення загальне - 12 куб.м/вид.

Склад насаджень неоднорідний, 9 клас водорегулювання (коэф. 1.41-1.70)

24 0.6 ГРУНТОВА ДОРОГА  
Ширина - 3 м, протяжність - 2.1 км, стан задовільний, категорія - 5  
Лісгосподарського призначення

25 0.4 ГРУНТОВА ДОРОГА  
Ширина - 2 м, протяжність - 2.1 км, стан задовільний, категорія - 5  
Лісгосподарського призначення

26 0.5 ПРОСІКА КВАРТАЛЬНА  
Ширина - 2 м, протяжність - 2.7 км, площа заросла  
Разом по кварталі  
137.0

РОЗЧИЩЕННЯ

Всере. по лесополь,  
ф. Сичинов Н.В.

КОПИЯ ВЕРНА