

УТВЕРЖДАЮ:

Должность Начальник управления
охраны, защиты леса и государственного
лесного контроля - старший государственный
инспектор Республики Крым
Ф.И.О. Савич С.Е.
Дата 30 июля 2018

АКТ
лесопатологического обследования № 140/2018

лесных насаждений Судакского лесничества (лесопарка)
Республики Крым (субъект Российской Федерации)

Способ лесопатологического обследования: 1. Визуальный
2. Инструментальный

Место проведения

Участковое лесничество:	Урочище (дача)	Квартал (кварталы)	Выдел (выделы)	Площадь, га
Судакское		6	17	10,0

Лесопатологическое обследование проведено на общей площади 10,0 га.

2. Инструментальное обследование лесного участка

2.1 Фактическая таксационная характеристика лесного насаждения не соответствует таксационному описанию.

Причина несоответствия: давность лесоустройства

2.2 Состояние насаждений:

с нарушенной устойчивостью
с утраченной устойчивостью

V
-

причины повреждения: внутривидовая конкуренция, несвоевременное проведение лесохозяйственных мероприятий, ветровал прошлых лет.

В том числе:

Заселено, отработано стволовыми вредителями (нужное подчеркнуть):

Вид вредителя	Порода	Встречаемость (% заселённых деревьев)	Встречаемость (% отработанных деревьев)	Степень заселения лесного насаждения (слабая, средняя, сильная)
Усачи, лубоеды	Дс	-	4,4	-

Повреждено огнём:

Вид пожара	Порода	Состояние корневых лап		Состояние корневой шейки		Подсушивание луба	
		процент повреждённых огнём корней	процент деревьев с данным повреждением	ожог корневой шейки по окружности (1/4; 2/4;3/4;более 3/4)	процент деревьев с данным повреждением	по окружности (1/4; 2/4;3/4;более 3/4)	процент деревьев с данным повреждением
-	-	-	-	-	-	-	-

Поражено болезнями:

Вид болезни	Порода	Встречаемость (% поражённых деревьев)	Степень поражения лесного насаждения (слабая, средняя, сильная)
-	-	-	-

2.3 Выборке подлежит 11,8 % от запаса

в том числе:

свежего сухостоя 1,4 %,

старого сухостоя 4,0 %,

свежего ветровала 3,8 %,

старого ветровала 2,6 %.

2.4 Полнота лесного насаждения после уборки деревьев, подлежащих рубке, составит: 0,6.

Критическая полнота для данной категории лесных насаждений составляет: 0,3.

ЗАКЛЮЧЕНИЕ

С целью предотвращения негативных процессов или снижения ущерба от их воздействия назначено:

Участковое лесничество	Урочище (дача)	Квартал	Выдел	Площадь, выдела, га	Вид мероприятия	Площадь, мероприятия, га	Порода	Запас на выдел, выбираемый, м ³		Крайние сроки проведения
								общий	ликвидный	
Судакское		6	17	10,0	ВСП	10,0	Дс	113,8	88,8	I кв. 2020 г
Всего:								113,8	88,8	

Заключение: Насаждение с нарушенной устойчивостью, сильно ослабленное. Средневзвешенная категория состояния насаждения (СКС нас.=3,2), состав насаждения 9Дс1Яо+Го, полнота 0,7, назначается ВСП. Выбираемый запас на выделе 113,8 м³.

Ведомость перечета деревьев назначенных в рубку и абрис лесного участка прилагаются (приложение 2 и 3 к Акту).

Меры по обеспечению возобновления: не требуются.

Мероприятия, необходимые для предупреждения повреждения или поражения смежных насаждений: согласно Правилам санитарной безопасности в лесах.

Сведения для расчёта понижающего коэффициента стоимости древесины:

год образования старого сухостоя: 2013-2017 гг.

основная причина повреждения древесины: отработана стволовыми вредителями.

Дата проведения обследований: 11.07.2018г.

Исполнитель работ по проведению лесопатологических обследований:

Инженер лесопатолог 1 категории:

Ф.И.О. Неонета А.А.

Подпись 

Ведомость участков с выявленными несоответствиями таксационным описаниям

Источник данных	Год проведения лесоустройства	Номер квартала	Номер выдела	Площадь выдела, га	Целевое назначение лесов	Категория защитных лесов	Номер лесопатологического выдела	Площадь лесопатологического выдела, га	Таксационная характеристика									Заложено пробных площадей	
									состав	порода	возраст, лет	средняя высота, м	средний диаметр, см	тип леса	полнота	бонитет	запас, куб. м/га	количество, шт	общая площадь, га
ТО	2013	6	17	10,0	Защитные	Леса I-III зон	-	-	8Дс1Яо1Го	Дс	105	12	16	Д1ГД	0,7	5А	90	1	0,8
Ф		6	17	10,0	Защитные	Леса I-III зон	-	10,0	9Дс1Яо+Го	Дс	110	12	16	Д1ГД	0,7	5А	96		

Примечание:

ТО - таксационные описания

Ф - фактическая характеристика лесного насаждения

Исполнитель работ по проведению лесопатологического обследования:

ФИО Неонета А.А.

Подпись

Дата проведения : 11.07.2018

Результаты проведения лесопатологического обследования лесных насаждений за июль 2018 г.
(месяц)

Субъект Российской Федерации: Республика Крым

Лесничество (лесопарк): Судакское

Участковое лесничество: Судакское


1	2	3	4	5	6	7	Таксационная характеристика лесного насаждения									17	Распределение деревьев по категориям состояния, %от запаса											29	30	31	32	Назначенные мероприятия		
							8	9	10	11	12	13	14	15	16		18	19	20	21	22	23	24	25	26	27	28					33	34	
Номер квартала	Номера выдела	Площадь выдела, га	Целевое назначение лесов	Категория защитных лесов	Номер лесопатологического выдела	Площадь лесопатологического выдела	состав	порода	возраст	средняя высота, м	средний диаметр, м	тип леса	полнота	бонитет	запас, куб. м/га	Число деревьев на пробе, шт	без признаков ослабления (I)	ослабленные (II)	сильно ослабленные (III)	усыхающие (IV)	свежий сухой (V)	старый сухой (VI)	свежий ветровал	старый ветровал	свежий бурелом	старый бурелом	аварийные деревья	Признаки повреждения деревьев	Доля поврежденных деревьев	Причина ослабления, повреждения	Подлежит рубке, %	вид	площадь, га	
6	17	10,0	Защитные	Леса I-III зон	-	10,0	9Де Яо+Го*	Дс	110*	12	16	ДПД	0,7	5А	96*	363	0,0	7,9	71,3	7,5	1,6	4,5	4,3	2,9	0,0	0,0	0,0	152	13,3	630	13,3	ВСП	10,0	
							Яо								48	0,0	56,4	43,6	0,0	0,0	0,0	0,0	0,0	0,0	0,0	0,0	153	0,0	754	0,0				
							Го								69	0,0	30,0	66,7	3,3	0,0	0,0	0,0	0,0	0,0	0,0	0,0	252	0,0	821	0,0				

* Примечание - Показатели, не соответствующие таксационному описанию отмечаются « * »

31. Причина ослабления насаждения: 630 - внутривидовая конкуренция, 754 -несвоевременное проведение лесохозяйственных мероприятий, 821 ветровал прошлых лет.

Исполнитель работ по проведению лесопатологических обследований:

Инженер-лесопатолог 1 категории: Неонета А.А.

Подпись:  Дата проведения : 11.07.2018 Телефон +7(978)7387924

Ведомость перечета деревьев назначенных в рубку

ВРЕМЕННАЯ ПРОБНАЯ ПЛОЩАДЬ № 1

Субъект Российской Федерации Республика Крым
Лесничество (лесопарк): Судакское Участковое лесничество: Судакское
Квартал 6 Выдел 17 Площадь 10,0 га

Номер очага вредных организмов _____ Размер пробной площади 0,8 га

Таксационная характеристика:
тип леса ДИГД состав 9Дс1Яо+Го* возраст 110 бонитет 5А
Ср. диаметр 16 высота 12 полнота 0,7 запас на га 96
Возобновление: неравномерное

Время и причина ослабления лесного насаждения:
630 - внутривидовая конкуренция, 754 - несвоевременное проведение лесохозяйственных мероприятий, 821 ветровал прошлых лет.

Тип очага вредных организмов: эпизодический, хронический (подчеркнуть).

Фаза развития очага вредных организмов: начальная, нарастания численности, собственно вспышка, кризис (подчеркнуть).

Состояние лесного насаждения: насаждения с нарушенной устойчивостью, СКС насаждения = 3,2;
Намечаемые мероприятия: проведение выборочной санитарной рубки.

Исполнитель работ по проведению лесопатологических обследований:

ФИО: Неонета А.А.

Подпись: 

Дата составления документа: 20.07.2018 Телефон +7 (978) 738 7924

ВЕДОМОСТЬ ПЕРЕЧЕТА ДЕРЕВЬЕВ

Порода: Дс

СКС – 3,3

Ступени толщины см	Количество деревьев по категориям состояния, шт.															Всего деревьев по ступеням толщины		
	I	II	III	IV		V		VI			ветровал, бурелом			аварийные деревья			шт.	в т.ч. подл ежат рубк е, %
				НЗ	З	НЗ	З	НЗ	З	О	НЗ	З	О	НЗ	З	О		
1	2	3	4	5	6	7	8	9	10	11	12	13	14	15	16	17	18	19
8		6	24			6		10			6		5				57	7,4
12		1	20			1		9			4		5				40	5,2
16		11	64	13		8		2			3		1				102	3,9
20		13	47	2				3			8		1				74	3,3
24		4	29	1				5					4				43	2,5
28			19	4													23	
32			21	2							1						24	0,3
Итого, шт.		35	224	22		15		29			22		16				363	
% деревьев		9,6	61,7	6,1		4,1		8,0			6,1		4,4				100	22,6
Итого, м3		5,4	48,6	5,1		1,1		3,1			2,9		2,0				68,2	
Итого, %		7,9	71,3	7,5		1,6		4,5			4,3		2,9				100	13,3

Порода: Яо

СКС – 2,4

Ступени толщины см	Количество деревьев по категориям состояния, шт.																Всего деревьев по ступеням толщины		
	I	II	III	IV		V		VI			ветровал, бурелом			аварийные деревья			шт.	в т.ч. подл ежат рубк е, %	
				НЗ	З	НЗ	З	НЗ	З	О	НЗ	З	О	НЗ	З	О			
1	2	3	4	5	6	7	8	9	10	11	12	13	14	15	16	17	18	19	
8		3	5															8	
12		13	8															21	
16		11	5															16	
20			3															3	
Итого, шт.		27	21															48	
% деревьев		56,3	43,8															100	0,0
Итого, мЗ		3,1	2,4															5,5	
Итого, %		56,4	43,6															100	0,0

Порода: Го

СКС – 2,7

Ступени толщины см	Количество деревьев по категориям состояния, шт.																Всего деревьев по ступеням толщины		
	I	II	III	IV		V		VI			ветровал, бурелом			аварийные деревья			шт.	в т.ч. подл ежат рубк е, %	
				НЗ	З	НЗ	З	НЗ	З	О	НЗ	З	О	НЗ	З	О			
1	2	3	4	5	6	7	8	9	10	11	12	13	14	15	16	17	18	19	
8		14	17															31	
12		9	27	2														38	
Итого, шт.		23	44	2														69	
% деревьев		33,3	63,8	2,9														100	0,0
Итого, мЗ		0,9	2,0	0,1														3,0	
Итого, %		30,0	66,7	3,3														100	0,0

Всего на пробе:

СКС – 3,2

Ступени толщины см	Количество деревьев по категориям состояния, шт.																Всего деревьев по ступеням толщины	
	I	II	III	IV		V		VI			ветровал, бурелом			аварийные деревья			шт.	в т.ч. подл ежат рубк е, %
				НЗ	З	НЗ	З	НЗ	З	О	НЗ	З	О	НЗ	З	О		
1	2	3	4	5	6	7	8	9	10	11	12	13	14	15	16	17	18	19
Всего, шт		85	289	24		15		29			22		16				480	
Итого, % деревьев		17,7	60,2	5,0		3,1		6,0			4,6		3,3				100	17,0
Всего, м³		9,4	53,0	5,2		1,1		3,1			2,9		2,0				76,7	
Итого, %		12,3	69,1	6,8		1,4		4,0			3,8		2,6				100,0	11,8

Примечание: НЗ – незаселённое, З – заселённое, О – отработанное вредителями.

**Судакское лесничество, Судакское участковое лесничество квартал 6 выдел 17
площадь обследования 10,0 га**

● Судакское кв 6 в 17

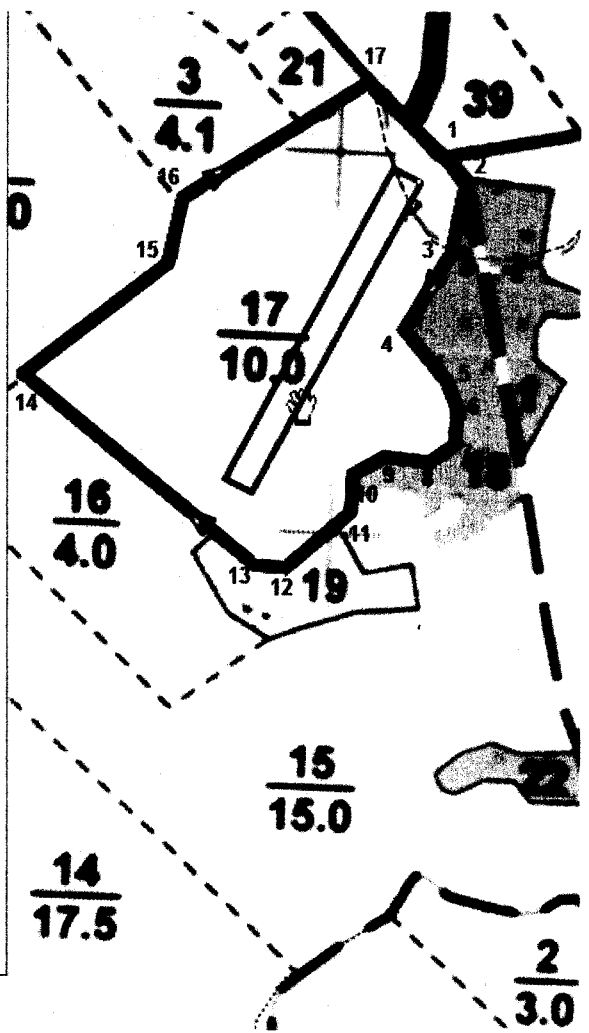
Свойства | График | Примечания | Ссылки

Судакское кв 6 в 17 ■ Красный

Сводка
 Точки: 18
 Расстояние: 1.4 км
 Область: 0.1 кв км

Индекс	Длина...	Направление ...	Позиция
1	27 м	142.5° истина	N44° 55.646' E34° 56.402'
2	63 м	190.5° истина	N44° 55.634' E34° 56.415'
3	83 м	210.0° истина	N44° 55.601' E34° 56.406'
4	62 м	139.4° истина	N44° 55.562' E34° 56.375'
5	28 м	157.5° истина	N44° 55.537' E34° 56.405'
6	32 м	184.0° истина	N44° 55.523' E34° 56.413'
7	28 м	234.0° истина	N44° 55.505' E34° 56.412'
8	42 м	275.6° истина	N44° 55.497' E34° 56.394'
9	33 м	239.9° истина	N44° 55.499' E34° 56.363'
10	35 м	181.9° истина	N44° 55.490' E34° 56.341'
11	79 м	228.4° истина	N44° 55.471' E34° 56.340'
12	28 м	272.7° истина	N44° 55.443' E34° 56.295'
13	278 м	308.0° истина	N44° 55.443' E34° 56.274'
14	168 м	51.3° истина	N44° 55.535' E34° 56.107'
15	63 м	11.6° истина	N44° 55.592' E34° 56.207'
16	201 м	57.1° истина	N44° 55.625' E34° 56.216'
17	101 м	132.7° истина	N44° 55.684' E34° 56.345'

Центрировать карту



Исполнитель работ по проведению лесопатологических обследований:

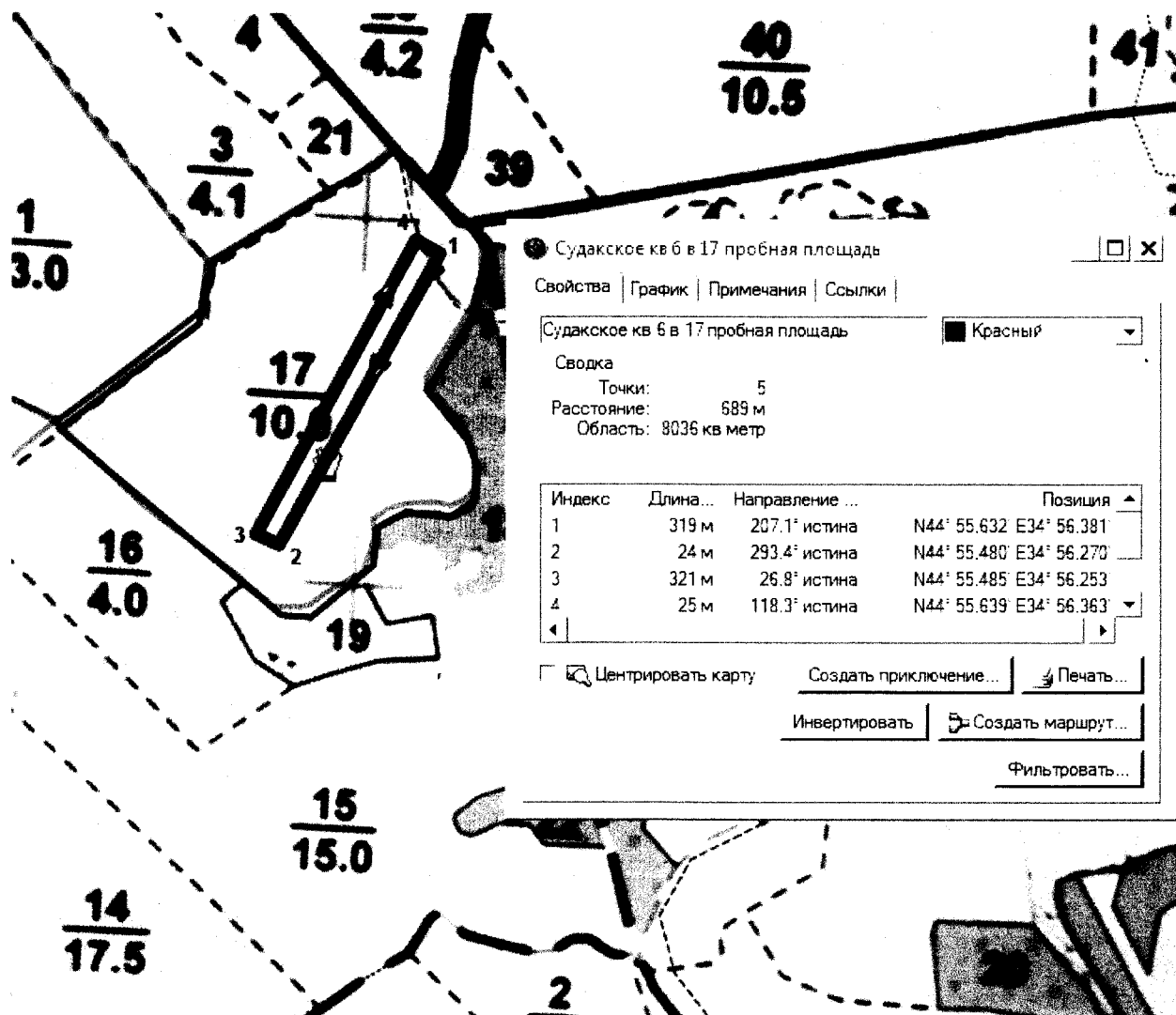
Ф.И.О. Неонета А.А.

Подпись

Дата составления документа: 20.07.2018г

Телефон +7(978)7387924

Судакское лесничество, Судакское участковое лесничество квартал 6 выдел 17
 площадь пробной площади 0,8 га



Исполнитель работ по проведению лесопатологических обследований:

Ф.И.О. Неонета А.А.

Подпись

Дата составления документа: 20.07.2018г

Телефон +7(978)7387924

Судакское лесничество, Судакское участковое лесничество квартал 6 выдел 17,
площадь обследования 10,0 га



ДЕРЖАВНЕ АГЕНТСТВО ЛІСОВИХ РЕСУРСІВ УКРАЇНИ
УКРАЇНСЬКЕ ДЕРЖАВНЕ ПРОЕКТНЕ ЛІСОВПОРЯДНЕ ВИРОБНИЧЕ ОБ'ЄДНАННЯ
КИЇВСЬКА ЛІСОВПОРЯДНА ЕКСПЕДИЦІЯ

Інв. № 58 Прим. № 2

ПРОЕКТ

організації і розвитку лісового господарства
ДЕРЖАВНОГО ПІДПРИЄМСТВА
„СУДАЦЬКЕ ЛІСОМИСЛИВСЬКЕ ГОСПОДАРСТВО”
РЕСПУБЛІКАНСЬКОГО КОМІТЕТУ АВТОНОМНОЇ РЕСПУБЛІКИ КРИМ
З ЛІСОВОГО І МИСЛИВСЬКОГО ГОСПОДАРСТВА

СУДАЦЬКЕ ЛІСНИЦТВО

ТАКСАЦІЙНИЙ ОПИС, ВІДОМОСТІ ПОКВАРТАЛЬНИХ ПІДСУМКІВ

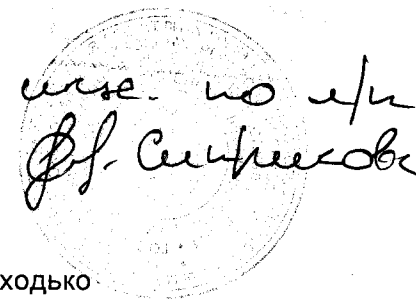
Начальник лісовпорядної партії

Інженери-таксатори Кв. 1-71



П.І. Приходько

О.Т. Складаний,
Л.О. Складана



Ви-діл	Пло-ща, га	Характеристика дерево-станів, підросту, підліску, не вкритих лісових земель, до-даткові відомості	Я	Еле-мент у лісу	Вік, ків	Ви-сота, м	Діа-метр, см	Гру-па, ку	Клас бо-те-ту	Тип лі-су (ТЛУ)	Пов-но-та	Запас деревини			% ді-ло-вих де-рев	Господарський захід
												на 1 га, куб.м	на ви-ділі, тис. куб.м	в т.ч. за скла-довими породами		

СУХОСТІЙ

ДС

5 0.02

ПІДЛІСОК КИЗ, зімкнутість 0.20

Схил південної експозиції, 15 градусів, висота над рівнем моря 450 м

Селекційна оцінка: МІНУСОВЕ НАСАДЖЕННЯ

РІДКІСНІ РОСЛИНИ: ПІДСНІЖНИК СКЛАДЧАСТИЙ, покриття 5 %, РОЗМІЩЕННЯ НЕРІВНОМІРНЕ

Рекреаційна характеристика: ЗАКРИТІ ПРОСТОРИ - ДЕРЕВОСТАНИ ГОРИЗОНТАЛЬНОЇ ЗІМКНУТОСТІ,

3 КЛАС ЕСТЕТИЧНОЇ ОЦІНКИ, 3 КЛАС ПІШОХІДНОЇ ДОСТУПНОСТІ, рекреаційна оцінка - СЕРЕДНЯ,

4 КЛАС СТІЙКОСТІ, 3 СТАДІЯ ДИГРЕСІЇ

Повнота насадження нерівномірна, В насадженні проведена вибірково-вимірвальна таксація,

У виділі дрібні галявини, 7 клас водорегулювання (коэф. 1.01-1.20)

17 10.0 ВДСЯЗІГС

1 ДС

105 12

16

8

5А

ДІГД 0.70

90

0.90

0.72

55

ЯЗ

105 12

16

0.09

40

ГС

70 7

8

0.09

1

ДС, ЯЗ, ГС - вегетативного походження

ПІДЛІСОК КИЗ, зімкнутість 0.20

Схил південної експозиції, 20 градусів, висота над рівнем моря 400 м

Селекційна оцінка: МІНУСОВЕ НАСАДЖЕННЯ

РІДКІСНІ РОСЛИНИ: ПІДСНІЖНИК СКЛАДЧАСТИЙ, покриття 5 %, РОЗМІЩЕННЯ НЕРІВНОМІРНЕ

Рекреаційна характеристика: ЗАКРИТІ ПРОСТОРИ - ДЕРЕВОСТАНИ ГОРИЗОНТАЛЬНОЇ ЗІМКНУТОСТІ,

3 КЛАС ЕСТЕТИЧНОЇ ОЦІНКИ, 3 КЛАС ПІШОХІДНОЇ ДОСТУПНОСТІ, рекреаційна оцінка - СЕРЕДНЯ,

5 КЛАС СТІЙКОСТІ, 3 СТАДІЯ ДИГРЕСІЇ

7 клас водорегулювання (коэф. 1.01-1.20)

18 1.9 СІНОЖАТЬ

СУХОДІЛЬНИЙ, УРОЖАЙНІСТЬ 0.5 т/га, СЕРЕДНЬОЇ ЯКОСТІ, заростання ЯЗ 20 %, ПОЛІПШЕННЯ УГІДЛЯ

НАДІЛ ЛІСОВОЇ ОХОРОНИ

ПОДИНОКІ ДЕРЕВА 5ДСЯЗ

ДС

50 6

12

5

0.01

Схил південної експозиції, 15 градусів, висота над рівнем моря 450 м

Рекреаційна характеристика: ВІДКРИТІ ПРОСТОРИ З ПОДИНОКИМИ ДЕРЕВАМИ,

3 КЛАС ЕСТЕТИЧНОЇ ОЦІНКИ, 3 КЛАС ПІШОХІДНОЇ ДОСТУПНОСТІ, МОЖЛИВИЙ ЛЮБИТЕЛЬСЬКИЙ ЗБІР ЯГІД,

рекреаційна оцінка - СЕРЕДНЯ, 5 КЛАС СТІЙКОСТІ, 3 СТАДІЯ ДИГРЕСІЇ

2 клас водорегулювання (коэф. 0.21-0.30)

19 1.2 КАМ'ЯНИСТІ РОСИПИ

Схил південної експозиції, 25 градусів, висота над рівнем моря 450 м

Рекреаційна характеристика: ВІДКРИТІ ПРОСТОРИ БЕЗ ДЕРЕВ, 5 КЛАС ЕСТЕТИЧНОЇ ОЦІНКИ

20 13.0 5ДСЯЗІКЛПІГС

1 ДС

95 14

18

8

5

ДІГД 0.80

110

1.43

0.72

35

ОЧИЩЕННЯ ВІД

ЯЗ

95 14

18

0.43

35

ЗАХАРАЩЕНОСТІ

КЛП

95 13

16

0.14

10

ГС

70 6

8

0.14

1

ДС, ЯЗ, КЛП, ГС - вегетативного походження

ПІДЛІСОК КИЗ, зімкнутість 0.40

Схил південної експозиції, 15 градусів, висота над рівнем моря 500 м

Селекційна оцінка: МІНУСОВЕ НАСАДЖЕННЯ

Захаращення загальне - 65 куб.м/вид.

РІДКІСНІ РОСЛИНИ: ПІДСНІЖНИК СКЛАДЧАСТИЙ, покриття 5 %, РОЗМІЩЕННЯ НЕРІВНОМІРНЕ

м.с. по м.п.
 Д.С. Смирнове