

2. Инструментальное обследование лесного участка

2.1 Фактическая таксационная характеристика лесного насаждения не соответствует таксационному описанию.

Причина несоответствия: давность лесоустройства, уточнение таксационных характеристик при инструментальном обследовании

2.2 Состояние насаждений: **с нарушенной устойчивостью**

V
-

с утраченной устойчивостью

причины повреждения:

754 - несвоевременное проведение лесохозяйственных мероприятий, 820 погодные условия, 821 ветровал прошлых лет.

В том числе:

Заселено, отработано стволовыми вредителями:

Вид вредителя	Порода	Встречаемость (% заселённых деревьев)	Встречаемость (% отработанных деревьев)	Степень заселения лесного насаждения (слабая, средняя, сильная)
Усачи, лубоеды	Дс	-	2	-

Повреждено огнем:

Вид пожара	Порода	Состояние корневых		Состояние корневой шейки		Подсушивание луба	
		процент поврежденных огнём корней	процент деревьев с данным повреждением	ожог корневой шейки по окружности (1/4; 2/4; 3/4; более 3/4)	процент деревьев с данным повреждением	по окружности (1/4; 2/4; 3/4; более 3/4)	процент деревьев с данным повреждением
-	-	-	-	-	-	-	-

Поражено болезнями:

Вид болезни	Порода	Встречаемость (% пораженных деревьев)	Степень поражения лесного (слабая, средняя, сильная)
-	-	-	-

2.3 Выборке подлежит 5,9 % от запаса

в том числе:

свежего сухостоя	<u>0,9</u>
старого сухостоя	<u>1,7</u>
свежего ветровала	<u>3,0</u>
старого ветровала	<u>0,3</u>

2.4 Полнота лесного насаждения после уборки деревьев, подлежащих рубке, составит: 0,7
Критическая полнота для данной категории лесных насаждений составляет: 0,3

2.5 ЗАКЛЮЧЕНИЕ

С целью предотвращения негативных процессов или снижения ущерба от их воздействия назначено:

Участковое лесничество	Урочище (дача)	Квартал	Выдел	Площадь, выдела, га	Вид мероприятия	Площадь, мероприятия, га	Порода	Запас на выдел, выбираемый, м3	Крайние сроки проведения
Прияйлинское	-	40	9	4,5	ВСП	4,5	Дс	59	II кв. 2021 г.
							Бкл	3	
							Го	3	
Всего	-	-	-	4,5	-	4,5	-	65	

Заключение: Насаждение с нарушенной устойчивостью, сильно ослабленное. Средневзвешенная категория состояния насаждения (СКС нас.= 2,8), состав насаждения: 8Дс2Бкл+Го, полнота 0,7, назначается ВСП. Выбираемый запас на выделе 65 м3

Ведомость перечета деревьев назначенных в рубку и абрис лесного участка прилагаются (приложение 2 и 3 к Акту).

2.6 Меры по обеспечению возобновления: не требуются.

2.7 Мероприятия, необходимые для предупреждения повреждения или поражения смежных насаждений: согласно Правилам санитарной безопасности в лесах.

2.8 Сведения для расчёта понижающего коэффициента стоимости древесины: год образования старого сухостоя: 2013-2018 гг.

основная причина повреждения древесины:
754 -несвоевременное проведение лесохозяйственных мероприятий

Дата проведения обследований: 19.06.2019

Исполнитель работ по проведению лесопатологических обследований:

Инженер лесопатолог 1 категории:

Ф.И.О. Неонета А.А.

Подпись



Ведомость участков с выявленными несоответствиями таксационным описаниям

Источник данных	Год проведения лесоустройства	Номер квартала	Номер выдела	Площадь выдела, га	Целевое назначение лесов	Категория защитных лесов	Номер лесопатологического выдела	Площадь лесопатологического выдела, га	Таксационная характеристика								Заложено пробных площадей		
									состав	порода	возраст, лет	средняя высота, м	средний диаметр, см	тип леса	полнота	бонитет	запас, куб. м/га	количество, шт	общая площадь, га
ТО	2013	40	9	4,5	Защитные	Противоэрозийные	-	-	8Дс2Бкл+Го	Дс	105	20	24	С2ГРД	0,7	3	240	1	0,4
Ф		40	9	4,5	Защитные	Противоэрозийные	-	4,5	8Дс2Бкл+Го	Дс	111	20	24	С2ГРД	0,7	3	245		

Примечание:

ТО - таксационные описания

Ф - фактическая характеристика лесного насаждения

Исполнитель работ по проведению лесопатологического обследования:

ФИО Неонета А.А.

Подпись

Дата проведения :

19.06.2019

Результаты проведения лесопатологического обследования лесных насаждений за июнь 2019 г.
(месяц)

Субъект Российской Федерации: Республика Крым

Лесничество (лесопарк): Белогорское

Участковое лесничество: Приайлинское

Номер квартала	Номера выдела	Площадь выдела, га	Целевое назначение лесов	Категория защитных лесов	Номер лесопатологического выдела	Площадь лесопатологического выдела	Таксационная характеристика лесного насаждения									Число деревьев на пробе, шт	Распределение деревьев по категориям состояния, % от запаса										Признаки повреждения деревьев	Доля поврежденных деревьев	Причина ослабления, повреждения	Подлежит рубке, %	Назначенные мероприятия			
							состав	порода	возраст	средняя высота, м	средний диаметр, м	тип леса	полнота	бонитет	запас, куб. м/га		без признаков ослабления (I)	ослабленные (II)	сильно ослабленные (III)	усыхающие (IV)	свежий сухой (V)	старый сухой (VI)	свежий ветровал	старый ветровал	свежий бурелом	старый бурелом					аварийные деревья	вид	площадь, га	
40	9	4,5	Защитные	Противозорновые	-	4,5	8Дс2Бкл+Го	Бкл	111*	20	24	С2ГРД	0,7	3	245*	29	0,0	79,1	18,9	0,0	0,0	0,0	2,0	0,0	0,0	0,0	0,0	152	2,0	754	2,0	ВСП	4,5	
							Дс								236	0,0	28,9	62,5	2,1	1,1	2,1	2,9	0,4	0,0	0,0	0,0	153	6,5	820	6,5				
							Го								21	0,0	0,0	90,9	0,0	0,0	0,0	9,1	0,0	0,0	0,0	0,0	252	9,1	821	9,1				
Итого																286	0,0	35,5	56,9	1,7	0,9	1,7	3,0	0,3	0,0	0,0	0,0	152	5,9	754	5,9			

* Примечание - Показатели, не соответствующие таксационному описанию отмечаются « * »

31. Причина ослабления насаждения: 754 -несвоевременное проведение лесохозяйственных мероприятий, 820 погодные условия, 821 ветровал прошлых лет.

Исполнитель работ по проведению лесопатологических обследований:

Инженер-лесоватолог 1 категории: Неонета А.А.

Подпись:  Дата проведения :

19.06.2019

Телефон +7(978)7387924

Ведомость перечета деревьев назначенных в рубку

ВРЕМЕННАЯ ПРОБНАЯ ПЛОЩАДЬ № 1

Субъект Российской Федерации Республика Крым
Лесничество (лесопарк): Белогорское Участковое лесничество: Прияйлинское
Квартал 40 Выдел 9 Площадь 4,5 га

Номер очага вредных организмов _____ Размер пробной площади 0,4 га

Таксационная характеристика:
тип леса С2ГРД состав 8Дс2Бкл+Го возраст 111 бонитет 3
Ср. диаметр 24 высота 20 полнота 0,7 запас на га 245
Возобновление: неравномерное

Время и причина ослабления лесного насаждения:
754 -несвоевременное проведение лесохозяйственных мероприятий, 820 погодные условия, 821 ветровал прошлых лет.

Тип очага вредных организмов: эпизодический, хронический (подчеркнуть).

Фаза развития очага вредных организмов: начальная, нарастания численности, собственно вспышка, кризис (подчеркнуть).

Состояние лесного насаждения: насаждения с нарушенной устойчивостью, СКС насаждения = 2,8;
Намечаемые мероприятия: проведение выборочной санитарной рубки.

Исполнитель работ по проведению лесопатологических обследований:

ФИО: Неонета А.А.

Подпись: 

Дата составления документа: 08.07.2019

Телефон +7 (978) 738 7924

ВЕДОМОСТЬ ПЕРЕЧЕТА ДЕРЕВЬЕВ

Порода: Дс

СКС: 2,9

Ступени толщины, см	Количество деревьев по категориям состояния, шт																Всего деревьев по ступеням толщины	
	I	II	III	IV		V		VI			ветровал, бурелом			аварийные деревья			шт	в том числе подлежат рубке,%
				НЗ	З	НЗ	З	НЗ	З	О	НЗ	З	О	НЗ	З	О		
1	2	3	4	5	6	7	8	9	10	11	12	13	14	15	16	17	18	19
8			4					4			1		2				11	64
12			3					2			4		1				10	70
16			23	1				5			2		1				32	25
20		5	42	3		2		2			2						56	11
24		21	54	2		1					1						79	3
28		16	17														33	0
32		6	5								1						12	8
36		1	2														3	0
Итого, шт		49	150	6		3		13			11		4				236	31
% деревьев		21	64	3		1		6			5		2				100	13
Итого, м3		23,1	50,0	1,7		0,9		1,7			2,3		0,3				80,0	5,2
Итого, %		28,9	62,5	2,1		1,1		2,1			2,9		0,4				100	6,5

Порода: Го

СКС: 3,2

Ступени толщины, см	Количество деревьев по категориям состояния, шт																Всего деревьев по ступеням толщины	
	I	II	III	IV		V		VI			ветровал, бурелом			аварийные деревья			шт	в том числе подлежат рубке,%
				НЗ	З	НЗ	З	НЗ	З	О	НЗ	З	О	НЗ	З	О		
1	2	3	4	5	6	7	8	9	10	11	12	13	14	15	16	17	18	19
8			3														3	0
12			7								1						8	13
16			4														4	0
20			2								1						3	33
24			3														3	0
Итого, шт			19								2						21	2
% деревьев			90								10						100	10
Итого, м3			3,0								0,3						3,3	0,3
Итого, %			90,9								9,1						100	9,1

Порода: Бкл

СКС: 2,3

Ступени толщины, см	Количество деревьев по категориям состояния, шт																Всего деревьев по ступеням толщины	
	I	II	III	IV		V		VI			ветровал, бурелом			аварийные деревья			шт	в том числе подлежат рубке,%
				НЗ	З	НЗ	З	НЗ	З	О	НЗ	З	О	НЗ	З	О		
1	2	3	4	5	6	7	8	9	10	11	12	13	14	15	16	17	18	19
20		5									1						6	17
24		6	2														8	0
28		8	2														10	0
32		4	1														5	0
Итого, шт		23	5								1						29	1
% деревьев		79	17								3						100	3
Итого, м ³		11,7	2,8								0,3						14,8	0,3
Итого, %		79,1	18,9								2,0						100	2,0

Всего на пробе:

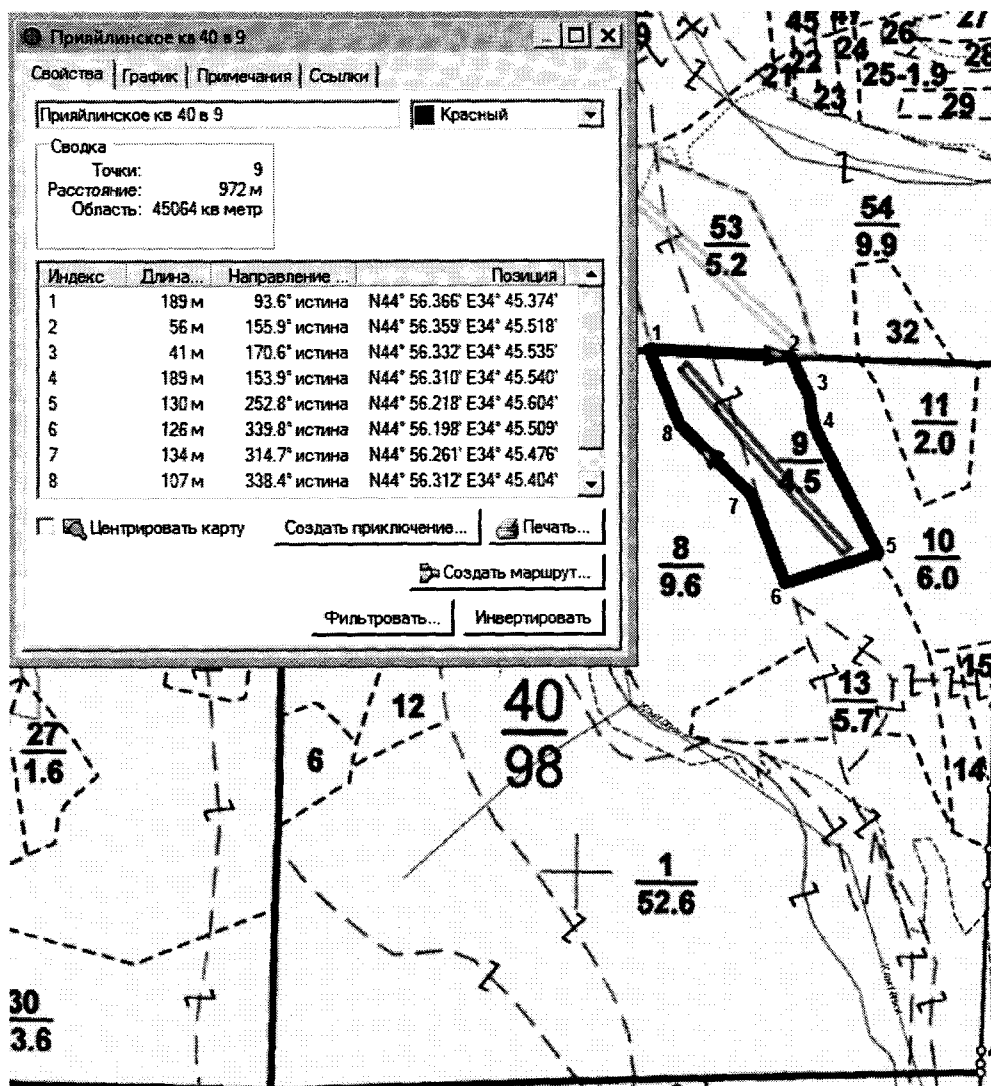
СКС: 2,8

Ступени толщины, см	Количество деревьев по категориям состояния, шт																Всего деревьев	
	I	II	III	IV		V		VI			ветровал, бурелом			аварийные деревья			шт	в том числе подлежат рубке,%
				НЗ	З	НЗ	З	НЗ	З	О	НЗ	З	О	НЗ	З	О		
1	2	3	4	5	6	7	8	9	10	11	12	13	14	15	16	17	18	19
Всего, шт		72	174	6		3		13			14		4				286	34
Итого, % деревьев		25	61	2		1		5			5		1				100	12
Всего, м ³		34,8	55,8	1,7		0,9		1,7			2,9		0,3				98,1	5,8
Итого, %		35,5	56,9	1,7		0,9		1,7			3,0		0,3				100	5,9

Примечание: НЗ - незаселённое, З - заселённое (зараженное), О - отработанное вредителями

Абрис участка

Белогорское лесничество, Прияйлинское участковое лесничество квартал 40 выдел 9
площадь обследования 4,5 га



М 1:10000

№ выдела	Леты (круговой площадки) перечёта				
	№ ленты (площадки)	длинна, м	ширина, м	радиус, м	площадь, га
9	1	327	12	-	0,4

Исполнитель работ по проведению лесопатологических обследований:

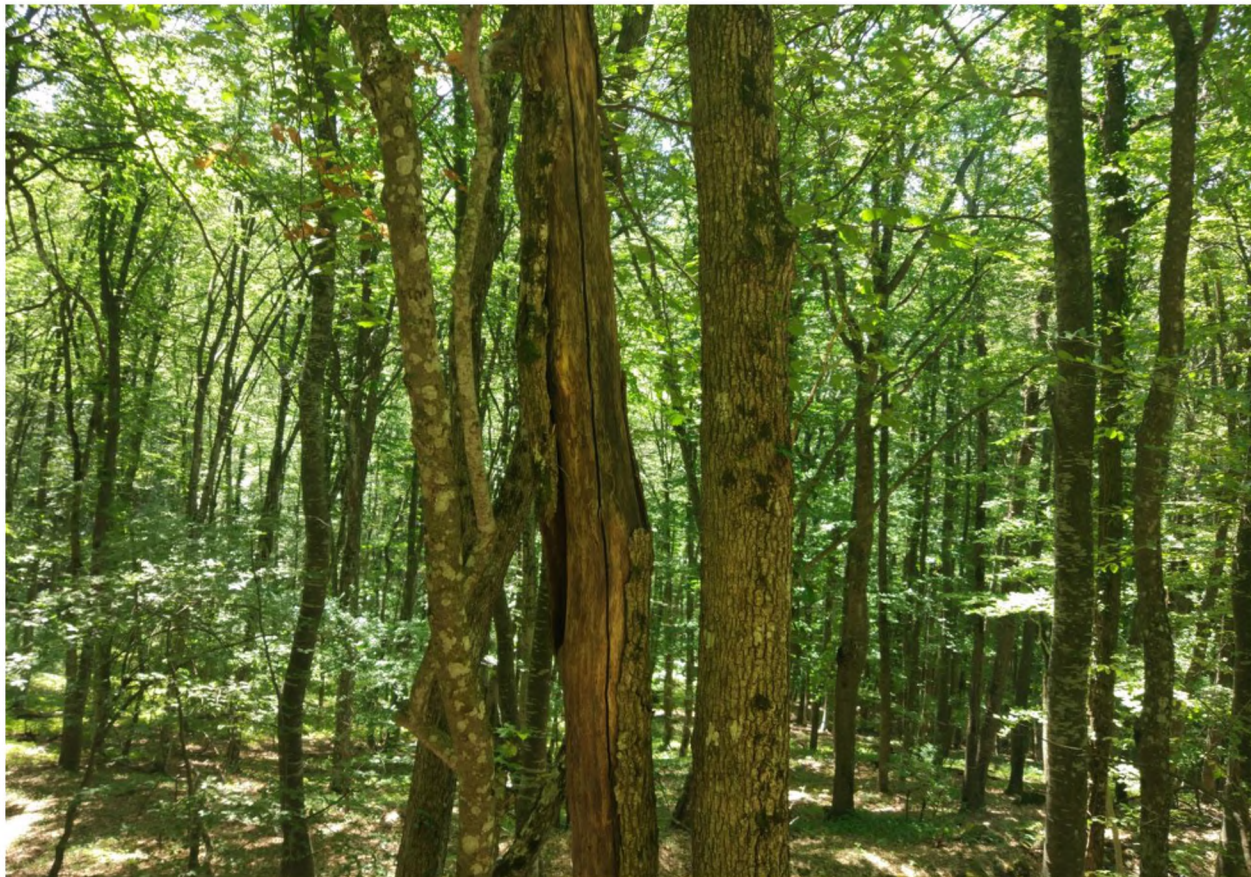
Ф.И.О. Неонета А.А.

Подпись

Дата составления документа: 8.07.2019г

Телефон +7(978)7387924

**Белогорское лесничество, Прияйлинское участковое лесничество
квартал 40 выдел 9, площадь обследования 4,5 га**



ДЕРЖАВНЕ АГЕНТСТВО ЛІСОВИХ РЕСУРСІВ УКРАЇНИ
УКРАЇНСЬКЕ ДЕРЖАВНЕ ПРОЕКТНЕ ЛІСОВПОРЯДНЕ ВИРОБНИЧЕ ОБ'ЄДНАННЯ
ДП «ХАРКІВСЬКА ДЕРЖАВНА ЛІСОВПОРЯДНА ЕКСПЕДИЦІЯ»

Інв. № 112

Прим. № 1

ПРОЕКТ
організації і розвитку лісового господарства
ДЕРЖАВНОГО ПІДПРИЄМСТВА
«БІЛОГІРСЬКЕ ЛІСОВЕ ГОСПОДАРСТВО»

РЕСПУБЛІКАНСЬКОГО КОМІТЕТУ АВТОНОМНОЇ РЕСПУБЛІКИ КРИМ
З ЛІСОВОГО І МИСЛИВСЬКОГО ГОСПОДАРСТВА

ПРИЯЙЛИНСЬКЕ ЛІСНИЦТВО

ТАКСАЦІЙНИЙ ОПИС,
ВІДОМОСТІ ПОКВАРТАЛЬНИХ ПІДСУМКІВ

Начальник лісовпорядної партії

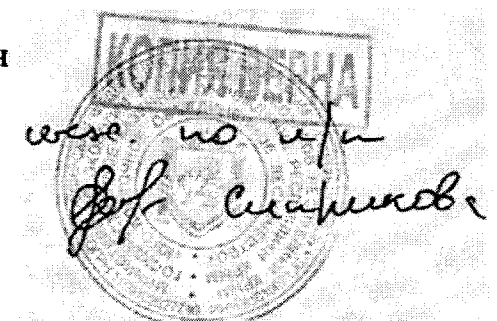
Інженер-таксатор



[Signature] Л.В. Павлюк

[Signature] О.О. Крихтін

Покотилівка – 2013 рік



ПРИЯЙЛИНСЬКЕ лісництво категорія лісів: ЗАХИСНІ ЛІСИ

Ви-діл, під-ви-діл	Пло-ща, га	Характеристика дерево-станів, підросту, під-ліску, не вкритих лі-совою рослинністю і нелісових земель, до-даткові відомості	Яр	Еле-мент ро-сли-су	Вік, ро-ків	Ви-со-та, м	Діа-метр, см	Гру-па ви-ку	Клас Со-ні-те-ту	Тип лі-су (ТЛУ)	Пов-но-та	Запас деревини			% ді-ло-вих де-рев	Господарський захід
												на 1 га, куб.м	на ви-ділі, тис. куб.м	в т.ч. за скла-довими породами		
9	4.5	8ДС2ВКЛ+ГЗ	1	ДС ВКЛ ГЗ	105 105 105	20 21 18	24 28 20	8	3	С2ГРД	0.70	240	1.08	0.86 0.22	40 40 20	
<p>ДС - вегетативного походження Схил північно-західної експозиції, 20 градусів, висота над рівнем моря 600 м Селекційна оцінка: МІНУСОВЕ НАСАДЖЕННЯ 6 клас водорегулювання (коэф. 0.81-1.00)</p>																
10	6.0	7ВКЛЗГЗ	1	ВКЛ ГЗ	125 85	21 17	28 20	7	4	С2ГРБ	0.70	210	1.26	0.88 0.38	40 20	
<p>ГЗ - вегетативного походження Схил північно-східної експозиції, 15 градусів, висота над рівнем моря 600 м Селекційна оцінка: НОРМАЛЬНЕ НАСАДЖЕННЯ 6 клас водорегулювання (коэф. 0.81-1.00)</p>																
11	2.0	10ДС	1	ДС	125	21	28	8	4	Д2ГР	0.70	240	0.48	0.48	40	
<p>ДС - вегетативного походження Схил північно-західної експозиції, 10 градусів, висота над рівнем моря 590 м Селекційна оцінка: МІНУСОВЕ НАСАДЖЕННЯ 9 клас водорегулювання (коэф. 1.41-1.70)</p>																
12	1.3	4ОСЗВКЛЗГЗ	1	ОС ВКЛ ГЗ	105 105 105	22 22 20	30 32 28	8	3	Д2ГР	0.70	250	0.33	0.13 0.10 0.10	20 40 20	
<p>ОС, ВКЛ, ГЗ - вегетативного походження Схил північно-східної експозиції, 10 градусів, висота над рівнем моря 610 м 9 клас водорегулювання (коэф. 1.41-1.70)</p>																
13	5.7	9ДС1ГЗ	1	ДС ГЗ	145 85	21 18	32 24	8	4	С2ГРД	0.70	250	1.43	1.29 0.14	40 20	
<p>ДС, ГЗ - вегетативного походження Схил північно-західної експозиції, 25 градусів, висота над рівнем моря 520 м Селекційна оцінка: МІНУСОВЕ НАСАДЖЕННЯ 5 клас водорегулювання (коэф. 0.61-0.80)</p>																
14	1.2	6ДСЗВКЛ1ГЗ	1	ДС ВКЛ ГЗ	75 75 75	16 18 16	18 24 20	7	4	С2ВГР	0.80	200	0.24	0.15 0.07 0.02	40 40 20	
<p>ДС, ГЗ - вегетативного походження Схил північно-західної експозиції, 20 градусів, висота над рівнем моря 520 м Селекційна оцінка: МІНУСОВЕ НАСАДЖЕННЯ 5 клас водорегулювання (коэф. 0.61-0.80)</p>																
15	0.6	8ДС2ГЗ	1	ДС ГЗ	155 155	19 16	32 24	8	4	С2ГРД	0.70	190	0.11	0.09 0.02	40 20	
<p>ДС, ГЗ - вегетативного походження Схил південно-західної експозиції, 15 градусів, висота над рівнем моря 630 м Селекційна оцінка: МІНУСОВЕ НАСАДЖЕННЯ 5 клас водорегулювання (коэф. 0.61-0.80)</p>																
16	0.1	СТРУМОК														
<p>Ширина - 1 м, протяжність - 1 км, площа чиста</p>																

КОПИЯ ВЕРНА

ше. по лісництву.
Ф. Сиченков