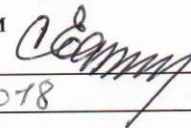


УТВЕРЖДАЮ:

Должность_ Начальник управления
охраны, защиты леса и государственного
лесного контроля - старший государственный
инспектор Республики Крым

Ф.И.О. Савич С.Е.

Дата 31 июля 2018



Акт

лесопатологического обследования № 160/2018

лесных насаждений Белогорского лесничества (лесопарка)

Республики Крым (субъект Российской Федерации)

Способ лесопатологического обследования:

1. Визуальный

2. Инструментальный

Место проведения

Участковое лесничество:	Урочище (дача)	Квартал (кварталы)	Выдел (выделы)	Площадь, га
Подгорное		30	20	4,4

Лесопатологическое обследование проведено на общей площади

4,4 га.

2. Инструментальное обследование лесного участка

2.1 Фактическая таксационная характеристика лесного насаждения не соответствует таксационному описанию.

Причина несоответствия: давность лесоустройства, уточнение таксационных характеристик при инструментальном обследовании

2.2 Состояние насаждений: **с нарушенной устойчивостью**
с утраченной устойчивостью

V
-

причины повреждения: межвидовая конкуренция, несвоевременное проведение лесохозяйственных мероприятий, ветровал прошлых лет.

В том числе:

Заселено, отработано стволовыми вредителями (нужное подчеркнуть):

Вид вредителя	Порода	Встречаемость (% заселённых деревьев)	Встречаемость (% отработанных деревьев)	Степень заселения лесного насаждения (слабая, средняя, сильная)
Усачи, лубоеды	Дс	-	3,3	-
	Го	-	5,9	-

Повреждено огнём:

Вид пожара	Порода	Состояние корневых лап		Состояние корневой шейки		Подсушивание луба	
		процент повреждённых огнём корней	процент деревьев с данным повреждением	ожог корневой шейки по окружности (1/4; 2/4;3/4;более 3/4)	процент деревьев с данным повреждением	по окружности (1/4; 2/4;3/4;более 3/4)	процент деревьев с данным повреждением
-	-	-	-	-	-	-	-

Поражено болезнями:

Вид болезни	Порода	Встречаемость (% поражённых деревьев)	Степень поражения лесного насаждения (слабая, средняя, сильная)
-	-	-	-

2.3 Выборке подлежит 5,1 % от запаса

в том числе:

свежего сухостоя 0,8 %,

старого сухостоя 0,4 %,

свежего ветровала 3,0 %,

старого ветровала 0,9 %.

2.4 Полнота лесного насаждения после уборки деревьев, подлежащих рубке, составит: 0,6.

Критическая полнота для данной категории лесных насаждений составляет: 0,3.

ЗАКЛЮЧЕНИЕ

С целью предотвращения негативных процессов или снижения ущерба от их воздействия назначено:

Участковое лесничество	Урочище (дача)	Квартал	Выдел	Площадь, выдела, га	Вид мероприятия	Площадь, мероприятия, га	Порода	Запас на выдел, выбираемый, м ³		Крайние сроки проведения
								общий	ликвидный	
Подгорное		30	20	4,4	ВСП	4,4	Дс	36,3	28,6	I кв. 2020 г.
							Го	2,5	1,4	
							Бкв	13,2	13,2	
Всего:								52,0	43,2	

Заключение: Насаждение с нарушенной устойчивостью, сильно ослабленное. Средневзвешенная категория состояния насаждения (СКС нас.=2,6), состав насаждения 9Дс1Бкв+Го, полнота 0,7, назначается ВСП. Выбираемый запас на выделе 52,0 м³.

Ведомость перечета деревьев назначенных в рубку и абрис лесного участка прилагаются (приложение 2 и 3 к Акту).

Меры по обеспечению возобновления: не требуются.

Мероприятия, необходимые для предупреждения повреждения или поражения смежных насаждений: согласно Правилам санитарной безопасности в лесах.

Сведения для расчёта понижающего коэффициента стоимости древесины:

год образования старого сухостоя: 2013-2017 гг.

основная причина повреждения древесины: отработана стволовыми вредителями.

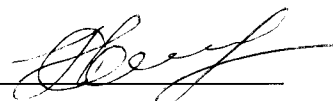
Дата проведения обследований: 18.07.2018г.

Исполнитель работ по проведению лесопатологических обследований:

Инженер лесопатолог 1 категории:

Ф.И.О. Неонета А.А.

Подпись



Ведомость участков с выявленными несоответствиями таксационным описаниям

Источник данных	Год проведения лесоустройства	Номер квартала	Номер выдела	Площадь выдела, га	Целевое назначение лесов	Категория защитных лесов	Номер лесопатологического выдела	Площадь лесопатологического выдела, га	Таксационная характеристика									Заложено пробных площадей	
									состав	порода	возраст, лет	средняя высота, м	средний диаметр, см	тип леса	полнота	бонитет	запас, куб. м/га	количество, шт	общая площадь, га
ТО	2013	30	20	4,4	Защитные	Противозробионные	-	-	8Дс2Бкв+Го+Бер	Дс	105	21	28	Д2БРГ	0,7	3	220	1	0,4
Ф		30	20	4,4	Защитные	Противозробионные	-	4,4	9Дс1Бкв+Го	Дс	110	21	28	Д2БРГ	0,7	3	232		

Примечание:

ТО - таксационные описания

Ф - фактическая характеристика лесного насаждения

Исполнитель работ по проведению лесопатологического обследования:

ФИО Неонета А.А.

Подпись

Дата проведения : 18.07.2018

Результаты проведения лесопатологического обследования лесных насаждений за июль **2018 г.**
(месяц)

Субъект Российской Федерации: Республика Крым

Лесничество (лесопарк): Белогорское

Участковое лесничество: Подгорное

1	2	3	4	5	6	7	Таксационная характеристика лесного насаждения									17	Распределение деревьев по категориям состояния, %от запаса											29	30	31	32	Назначенные мероприятия	
							8	9	10	11	12	13	14	15	16		18	19	20	21	22	23	24	25	26	27	28					33	34
Номер квартала	Номера выдела	Площадь выдела, га	Целевое назначение лесов	Категория защитных лесов	Номер лесопатологического выдела	Площадь лесопатологического выдела	состав	порода	возраст	средняя высота, м	средний диаметр, м	тип леса	полнота	бонитет	запас, куб. м/га	Число деревьев на пробе, шт	без признаков ослабления (I)	ослабленные (II)	сильно ослабленные (III)	усыхающие (IV)	свежий сухой (V)	старый сухой (VI)	свежий ветровал	старый ветровал	свежий бурелом	старый бурелом	аварийные деревья	Признаки повреждения деревьев	Доля поврежденных деревьев	Причина ослабления, повреждения	Подлежит рубке, %	вид	площадь, га
30	20	4,4	Защитные	Противорозные	-	4,4	9Дс Бкв+Г*	Бкв	110*	21	28	ДБРГ	0,7	3	232*	23	0,0	15,5	72,2	0,0	7,2	0,0	5,2	0,0	0,0	0,0	0,0	152	12,4	610	12,4	ВСП	4,4
							Дс								153	0,0	55,2	40,7	0,0	0,0	0,5	2,7	0,9	0,0	0,0	153	4,1	754	4,1				
							Го								17	0,0	0,0	88,4	0,0	1,2	0,0	5,2	5,2	0,0	0,0	252	11,6	821	11,6				

* Примечание - Показатели, не соответствующие таксационному описанию отмечаются «*»

31. Причина ослабления насаждения: 610 - межвидовая конкуренция, 754 - несвоевременное проведение лесохозяйственных мероприятий, 821 ветровал прошлых лет.

Исполнитель работ по проведению лесопатологических обследований:

Инженер-лесопатолог 1 категории: **Неонета А.А.**

Подпись:

Дата проведения : 18.07.2018

Телефон +7(978)7387924

Ведомость перечета деревьев назначенных в рубку

ВРЕМЕННАЯ ПРОБНАЯ ПЛОЩАДЬ № 1

Субъект Российской Федерации Республика Крым
Лесничество (лесопарк): Белогорское Участковое лесничество: Подгорное
Квартал 30 Выдел 20 Площадь 4,4 га

Номер очага вредных организмов _____ Размер пробной площади 0,4 га

Таксационная характеристика:
тип леса Д2БРГ состав 9Дс1Бкв+Го* возраст 110 бонитет 3
Ср. диаметр 28 высота 21 полнота 0,7 запас на га 232
Возобновление: неравномерное

Время и причина ослабления лесного насаждения:
610 - межвидовая конкуренция, 754 - несвоевременное проведение лесохозяйственных мероприятий, 821 ветровал прошлых лет.

Тип очага вредных организмов: эпизодический, хронический (подчеркнуть).

Фаза развития очага вредных организмов: начальная, нарастания численности, собственно вспышка, кризис (подчеркнуть).

Состояние лесного насаждения: насаждения с нарушенной устойчивостью, СКС насаждения = 2,6;
Намечаемые мероприятия: проведение выборочной санитарной рубки.

Исполнитель работ по проведению лесопатологических обследований:

ФИО: Неонета А.А.

Подпись: 

Дата составления документа: 27.07.2018 Телефон +7 (978) 738 7924

ВЕДОМОСТЬ ПЕРЕЧЕТА ДЕРЕВЬЕВ

Порода: Дс

СКС – 2,5

Ступени толщины см	Количество деревьев по категориям состояния, шт.																Всего деревьев по ступеням толщины	
	I	II	III	IV		V		VI			ветровал, бурелом			аварийные деревья			шт.	в т.ч. подл ежат рубк е, %
				НЗ	З	НЗ	З	НЗ	З	О	НЗ	З	О	НЗ	З	О		
1	2	3	4	5	6	7	8	9	10	11	12	13	14	15	16	17	18	19
8								2			1		1				4	2,6
12								1			2		2				5	3,2
16			4								1		1				6	1,3
20		3	7					1			1		1				13	2,0
24		15	14								2						31	1,3
28		34	13														47	
32		22	19								1						42	0,7
36		2	2														4	
40			1														1	
Итого, шт.		76	60					4			8		5				153	
% деревьев		49,7	39,2					2,6			5,2		3,3				100	11,1
Итого, м3		44,9	33,1					0,4			2,2		0,7				81,3	
Итого, %		55,2	40,7					0,5			2,7		0,9				100	4,1

Порода: Го

СКС – 3,3

Ступени толщины см	Количество деревьев по категориям состояния, шт.																Всего деревьев по ступеням толщины		
	I	II	III	IV		V		VI			ветровал, бурелом			аварийные деревья			шт.	в т.ч. подлеж ат рубке, %	
				НЗ	З	НЗ	З	НЗ	З	О	НЗ	З	О	НЗ	З	О			
1	2	3	4	5	6	7	8	9	10	11	12	13	14	15	16	17	18	19	
8			4			1												5	5,9
12			3								1		1					5	11,8
16			2															2	
20			4															4	
24			1															1	
Итого, шт.			14			1					1		1					17	
% деревьев			82,4			5,9					5,9		5,9					100	17,7
Итого, м3			1,7			0,0					0,1		0,1					1,9	
Итого, %			88,4			1,2					5,2		5,2					100	11,6

Порода: Бкв

СКС – 3,1

Ступени толщины см	Количество деревьев по категориям состояния, шт.																Всего деревьев по ступеням толщины		
	I	II	III	IV		V		VI			ветровал, бурелом			аварийные деревья			шт.	в т.ч. подле жат рубке, %	
				НЗ	З	НЗ	З	НЗ	З	О	НЗ	З	О	НЗ	З	О			
1	2	3	4	5	6	7	8	9	10	11	12	13	14	15	16	17	18	19	
12			3								1							4	4,3
16			2															2	
20		2	1			1												4	4,3
24		1	2			1					1							5	8,8
28		1	1															2	
32			4															4	
36			2															2	
Итого, шт.		4	15			2					2							23	
% деревьев		17,4	65,2			8,7					8,7							100	17,4
Итого, м3		1,5	7,0			0,7					0,5							9,7	
Итого, %		15,5	72,2			7,2					5,2							100	12,4

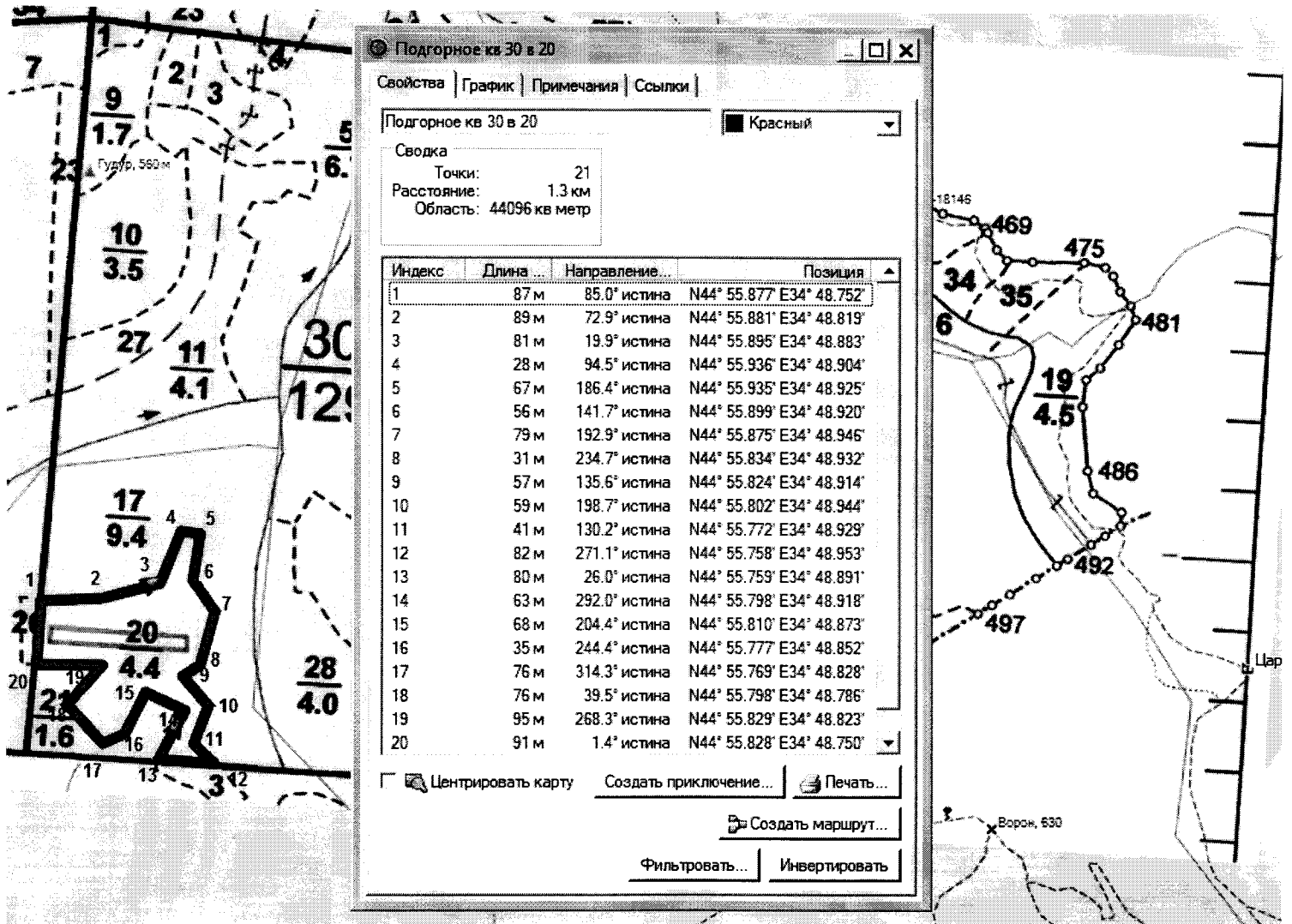
Всего на пробе:

СКС – 2,6

Ступени толщины см	Количество деревьев по категориям состояния, шт.																Всего деревьев по ступеням толщины	
	I	II	III	IV		V		VI			ветровал, бурелом			аварийные деревья			шт.	в т.ч. подл ежат рубк е, %
				НЗ	З	НЗ	З	НЗ	З	О	НЗ	З	О	НЗ	З	О		
1	2	3	4	5	6	7	8	9	10	11	12	13	14	15	16	17	18	19
Всего, шт		80	89			3		4			11		6				193	
Итого, % деревьев		41,5	46,1			1,6		2,1			5,7		3,1				100	12,4
Всего, м³		46,4	41,8			0,7		0,4			2,8		0,8				92,9	
Итого, %		49,9	45,0			0,8		0,4			3,0		0,9				100	5,1

Примечание: НЗ – незаселённое, З – заселённое, О – отработанное вредителями.

**Белогорское лесничество, Подгорное участковое лесничество квартал 30 выдел 20
площадь обследования 4,4 га**



Исполнитель работ по проведению лесопатологических обследований:

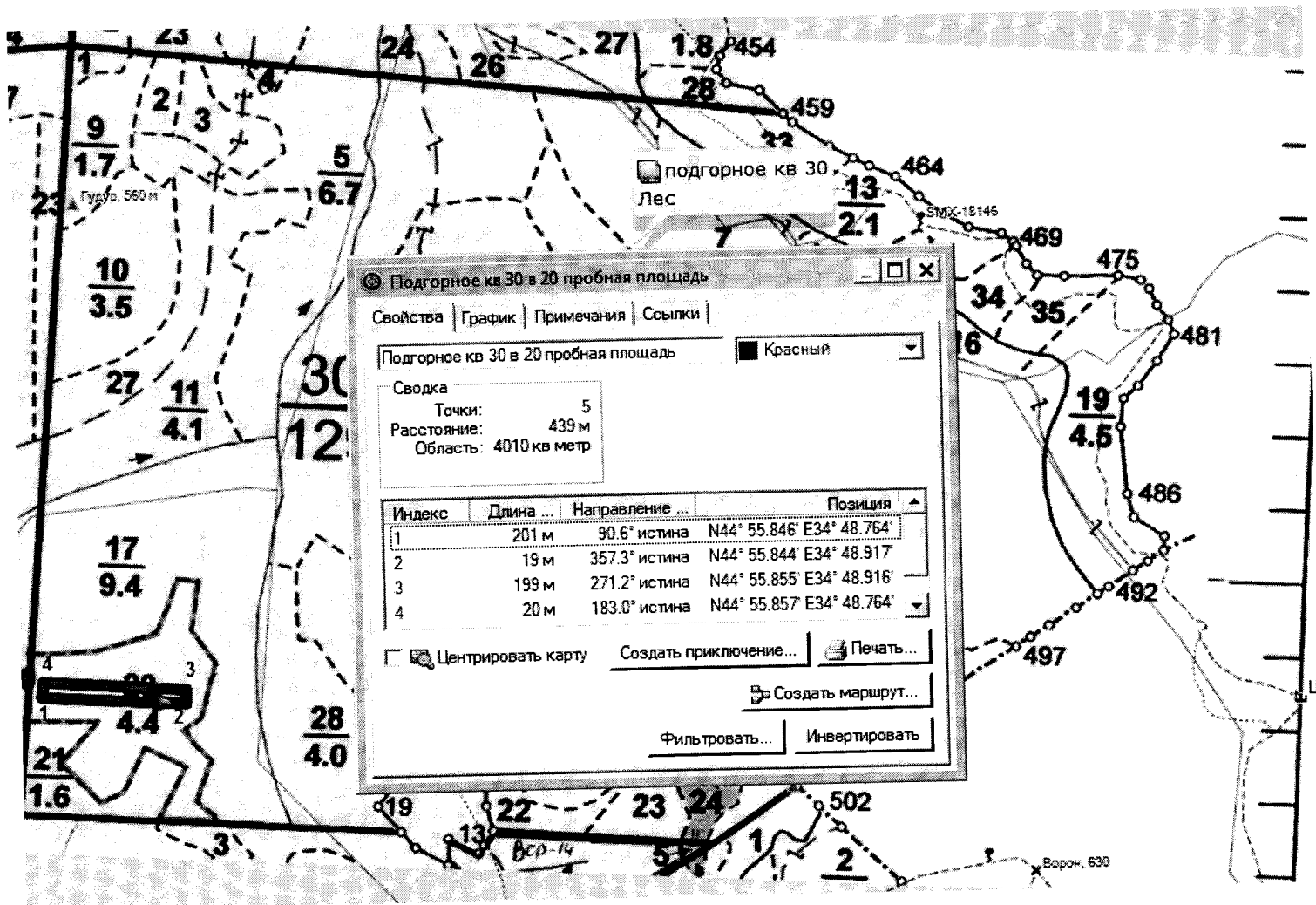
Ф.И.О. Неонета А.А.

Дата составления документа: 27.07.2018г

Подпись 

Телефон +7(978)7387924

Белогорское лесничество, Подгорное участковое лесничество квартал 30 выдел 20
 площадь пробной площади 0,4 га



Исполнитель работ по проведению лесопатологических обследований:

Ф.И.О. Неонета А.А.

Дата составления документа: 27.07.2018г

Подпись 

Телефон +7(978)7387924

Белогорское лесничество, Подгорное участковое лесничество
квартал 30 выдел 20, площадь обследования 4,4 га



ДЕРЖАВНЕ АГЕНТСТВО ЛІСОВИХ РЕСУРСІВ УКРАЇНИ
УКРАЇНСЬКЕ ДЕРЖАВНЕ ПРОЕКТНЕ ЛІСОВПОРЯДНЕ ВИРОБНИЧЕ ОБ'ЄДНАННЯ
ДП «ХАРКІВСЬКА ДЕРЖАВНА ЛІСОВПОРЯДНА ЕКСПЕДИЦІЯ»

Інв. № 120

Прим. № 1

ПРОЕКТ
організації і розвитку лісового господарства
ДЕРЖАВНОГО ПІДПРИЄМСТВА
«БІЛОГІРСЬКЕ ЛІСОВЕ ГОСПОДАРСТВО»

РЕСПУБЛІКАНСЬКОГО КОМІТЕТУ АВТОНОМНОЇ РЕСПУБЛІКИ КРИМ
З ЛІСОВОГО І МИСЛИВСЬКОГО ГОСПОДАРСТВА

ПІДГІРНЕ ЛІСНИЦТВО

ТАКСАЦІЙНИЙ ОПИС,
ВІДОМОСТІ ПОКВАРТАЛЬНИХ ПІДСУМКІВ

Начальник лісовпорядної партії

Інженер-таксатор



Л.В. Павлюк

І.В. Осіпчук

Покотилівка – 2013 рік



[Handwritten signature]

ПІДПІРНЕ лісництво категорія лісів: ЗАХИСНІ ЛІСИ

Вагман 30

Вид діл, підвид діл	Площа, га	Характеристика деревостанів, підросту, підліску, не вкритих лісовою рослинністю і нелісових земель, додаткові відомості	Яр	Елемент	Вік, років	Висота, м	Діаметр, см	Група	Клас	Тип лісу (ТЛУ)	Повнота	Запас деревини			В ділових дерев	Господарство	Площа, га	Характеристика лісових насаджень
												на 1 га, куб.м	на видалі, тис. куб.м	в т.ч. за складовими породами				
7 клас водорегулювання (коэф. 1.01-1.20)																		
14	0.3	5ДС5ВКС+ГЗ	1	ДС	80	19	24	7	3	С2ВГР	0.90	310	0.09	0.04	50			СУХО ПІД СХИЛ СЕЛ 10
				ВКС	80	20	24							0.05	60			
				ГЗ	80													
ДС - вегетативного походження Схил південно-західної експозиції, 30 градусів, висота над рівнем моря 475 м Селекційна оцінка: МІНУСОВЕ НАСАДЖЕННЯ 5 клас водорегулювання (коэф. 0.61-0.80)																		
15	0.6	9ВКС1ГЗ+ДС+ОС	1	ВКС	115	27	28	6	2	Д2ДВ	0.90	480	0.29	0.26	60	ВИБІРКОВА		ОС - СУХО СХИЛ СЕЛ ПОШ 10
				ГЗ	115	19	20							0.03	30	РУБКА		
				ДС	115													
				ОС	80													
ГЗ - вегетативного походження СУХОСТІЙ ВКС 5 Схил південно-східної експозиції, 30 градусів, висота над рівнем моря 475 м Селекційна оцінка: НОРМАЛЬНЕ НАСАДЖЕННЯ 7 клас водорегулювання (коэф. 1.01-1.20)																		
16	0.5	10ДС+ГЗ+КЛСТ+ЧШ	1	ДС	80	19	24	7	3	С2ВГР	0.80	280	0.14	0.14	50			ДС, СУХО СХИЛ СЕЛ 7
				ГЗ	80													
				КЛСТ	80													
				ЧШ	80													
ДС - вегетативного походження Схил південно-західної експозиції, 35 градусів, висота над рівнем моря 475 м Селекційна оцінка: МІНУСОВЕ НАСАДЖЕННЯ 5 клас водорегулювання (коэф. 0.61-0.80)																		
17	9.4	9ВКС1ДС+ГЗ+ОС	1	ВКС	85	21	24	5	3	Д2ДВ	0.90	360	3.38	3.04	50	ПРОХІДНА РУБКА		ДС, СУХО СХИЛ СЕЛ 7
				ДС	85	20	28							0.34	50			1.4 ЗДС3
				ГЗ	85													
				ОС	85													
ДС - вегетативного походження СУХОСТІЙ ВКС 5 0.05 Схил північно-східної експозиції, 25 градусів, висота над рівнем моря 575 м Селекційна оцінка: НОРМАЛЬНЕ НАСАДЖЕННЯ 10 клас водорегулювання (коэф. більше 1.71)																		
18	1.0	6ВКС3ОС1ДС	1	ВКС	85	17	22	5	4	Д2ДВ	0.80	270	0.27	0.16	50	ВИБІРКОВА САНІ		ДС, СУХО ПІД СХИЛ СЕЛ ЗА ПОШ 9
				ОС	85	19	24							0.08	40	РУБКА		
				ДС	85	20	28							0.03	50	20%		
ОС, ДС - вегетативного походження Схил північно-західної експозиції, 25 градусів, висота над рівнем моря 575 м Селекційна оцінка: НОРМАЛЬНЕ НАСАДЖЕННЯ ПОШКОДЖЕННЯ ХВОРОВАМИ ЛІСУ, 2012 року, ТРУТОВИК ОСИКОВИЙ, 40%, СИЛЬНА СТУПІНЬ 7 клас водорегулювання (коэф. 1.01-1.20)																		
20	4.4	8ДС2ВКС+ГЗ+БЕР	1	ДС	105	21	28	8	3	Д2ВГР	0.70	220	0.97	0.78	50	ВИБІРКОВА САНІ		ДС, СУХО ВИ 1
				ВКС	105	18	20							0.19	50	РУБКА		
				ГЗ	105													
				БЕР	105													
ДС - вегетативного походження																		