

УТВЕРЖДАЮ:

Должность Начальник управления
лесного хозяйства и воспроизводства
лесов департамента лесного, охотничьего
хозяйства и регулирования пользования
биоресурсами - старший государственный
инспектор Республики Крым

Ф.И.О. Сволынский М.Д.

Дата 19 июля 2019



АКТ

лесопатологического обследования № 25/2019

лесных насаждений Белогорского лесничества (лесопарка)

Республики Крым (субъект Российской Федерации)

Способ лесопатологического обследования:

1. Визуальный

2. Инструментальный

Место проведения

Участковое лесничество:	Урочище (дача)	Квартал (кварталы)	Выдел (выделы)	Площадь, га
Холодная гора		22	24	5,8

Лесопатологическое обследование проведено на общей площади 5,8 га.

2. Инструментальное обследование лесного участка

2.1 Фактическая таксационная характеристика лесного насаждения таксационному описанию.

не соответствует

Причина несоответствия: давность лесоустройства, уточнение таксационных характеристик при инструментальном обследовании

2.2 Состояние насаждений:

с нарушенной устойчивостью

V
-

с утраченной устойчивостью

причины повреждения:

754 -несвоевременное проведение лесохозяйственных мероприятий, 820 погодные условия, 821 ветровал прошлых лет.

В том числе:

Заселено, отработано стволовыми вредителями:

Вид вредителя	Порода	Встречаемость (% заселённых деревьев)	Встречаемость (% отработанных деревьев)	Степень заселения лесного насаждения (слабая, средняя, сильная)
Усачи, лубоеды	Дп	-	1	-

Повреждено огнем:

Вид пожара	Порода	Состояние корневых		Состояние корневой шейки		Подсушивание луба	
		процент поврежденных огнём корней	процент деревьев с данным повреждением	ожог корневой шейки по окружности (1/4; 2/4; 3/4; более 3/4)	процент деревьев с данным повреждением	по окружности (1/4; 2/4; 3/4; более 3/4)	процент деревьев с данным повреждением
-	-	-	-	-	-	-	-

Поражено болезнями:

Вид болезни	Порода	Встречаемость (% пораженных деревьев)	Степень поражения лесного (слабая, средняя, сильная)
-	-	-	-

2.3 Выборке подлежит 6,2 % от запаса

в том числе:

свежего сухостоя	<u>0,4</u>
старого сухостоя	<u>4,2</u>
свежего ветровала	<u>1,2</u>
старого ветровала	<u>0,4</u>

2.4 Полнота лесного насаждения после уборки деревьев, подлежащих рубке, составит: 0,7

Критическая полнота для данной категории лесных насаждений составляет: 0,3

2.5 ЗАКЛЮЧЕНИЕ

С целью предотвращения негативных процессов или снижения ущерба от их воздействия назначено:

Участковое лесничество	Урочище (дача)	Квартал	Выдел	Площадь, выдела, га	Вид мероприятия	Площадь, мероприятия, га	Порода	Запас на выдел, выбираемый, м3	Крайние сроки проведения
Холодная гора	-	22	24	5,8	ВСП	5,8	Дп	19	I кв. 2021 г.
Всего	-	-	-	5,8	-	5,8	-	19	

Заключение: Насаждение с нарушенной устойчивостью, сильно ослабленное. Средневзвешенная категория состояния насаждения (СКС нас. = 3,0), состав насаждения: 10Дс+Сск, полнота 0,7, назначается ВСП. Выбираемый запас на выделе 19 м3

Ведомость перечета деревьев назначенных в рубку и абрис лесного участка прилагаются (приложение 2 и 3 к Акту).

2.6 Меры по обеспечению возобновления: не требуются.

2.7 Мероприятия, необходимые для предупреждения повреждения или поражения смежных насаждений: согласно Правилам санитарной безопасности в лесах.

2.8 Сведения для расчёта понижающего коэффициента стоимости древесины: год образования старого сухостоя: 2013-2018 гг.

основная причина повреждения древесины:

754 -несвоевременное проведение лесохозяйственных мероприятий

Дата проведения обследований: 03.06.2019

Исполнитель работ по проведению лесопатологических обследований:

Инженер лесопатолог 1 категории:

Ф.И.О. **Неонета А.А.**

Подпись



Ведомость участков с выявленными несоответствиями таксационным описаниям

Источник данных	Год проведения лесоустройства	Номер квартала	Номер выдела	Площадь выдела, га	Целевое назначенные лесов	Категория защитных лесов	Номер лесопатологического выдела	Площадь лесопатологического выдела, га	Таксационная характеристика									Заложено пробных площадей	
									состав	порода	возраст, лет	средняя высота, м	средний диаметр, см	тип леса	полнота	бонитет	запас, куб. м/га	количество, шт	общая площадь, га
ТО	2013	22	24	5,8	Защитные	Противопожарные	-	-	10/Дп+Сжк	Дп	85	8	12	С1СКД	0,7	5Б	50	2	0,5
Ф		22	24	5,8	Защитные	Противопожарные	-	5,8	10/Дп+Сжк	Дп	91	8	14	С1СКД	0,7	5Б	52		

Примечание:

ТО - таксационные описания

Ф - фактическая характеристика лесного насаждения

Исполнитель работ по проведению лесопатологического обследования:

ФИО Неонета А.А.

Подпись

Дата проведения :

03.06.2019

Результаты проведения лесопатологического обследования лесных насаждений за июнь 2019 г.
(месяц)

Субъект Российской Федерации: Республика Крым

Лесничество (лесопарк): Белогорское

Участковое лесничество: Холодная гора

Номер квартала	Номера выдела	Площадь выдела, га	Целевое назначение лесов	Категория защитных лесов	Номер лесопатологического выдела	Площадь лесопатологического выдела	Таксационная характеристика лесного насаждения									Число деревьев на пробе, шт	Распределение деревьев по категориям состояния, %от запаса										Признаки повреждения деревьев	Доля поврежденных деревьев	Причина ослабления, повреждения	Подлежит рубке, %	Назначенные мероприятия						
							состав	порода	возраст	средняя высота, м	средний диаметр, м	тип леса	полнота	бонитет	запас, куб. м/га		без признаков ослабления (I)	ослабленные (II)	сильно ослабленные (III)	усыхающие (IV)	свежий сухостой (V)	старый сухостой (VI)	свежий ветровал	старый ветровал	свежий бурелом	старый бурелом					аварийные деревья	вид	площадь, га				
1	2	3	4	5	6	7	8	9	10	11	12	13	14	15	16	17	18	19	20	21	22	23	24	25	26	27	28	29	30	31	32	33	34				
22	24	5,8	защитные	Противоэрозийные	-	5,8	10Дп+Скк	Дп	91*	8	14*	СккД	0,7	5Б	52*	433	0,0	7,5	85,1	0,8	0,4	4,6	1,2	0,4	0,0	0,0	0,0	152	6,6	754	6,6	ВСР	5,8				
							Скк								53	0,0	100,0	0,0	0,0	0,0	0,0	0,0	0,0	0,0	0,0	0,0	153	0,0	820	0,0							
																252											252	6,2	821	6,2							
Итого																486	0,0	14,2	78,8	0,8	0,4	4,2	1,2	0,4	0,0	0,0	0,0	0,0	0,0	0,0	0,0	0,0	0,0	6,2	6,2		

* Примечание - Показатели, не соответствующие таксационному описанию отмечаются « * »

31. Причина ослабления насаждения: 754 -несвоевременное проведение лесохозяйственных мероприятий, 820 погодные условия, 821 ветровал прошлых лет.

Исполнитель работ по проведению лесопатологических обследований:

Инженер-лесопатолог 1 категории: Неонета А.А.

Подпись:  Дата проведения: _____

03.06.2019

Телефон +7(978)7387924

Ведомость перечета деревьев назначенных в рубку

ВРЕМЕННАЯ ПРОБНАЯ ПЛОЩАДЬ № 1

Субъект Российской Федерации Республика Крым
Лесничество (лесопарк): Белогорское Участковое лесничество: Холодная гора
Квартал 22 Выдел 24 Площадь 5,8 га

Номер очага вредных организмов _____ Размер пробной площади 0,5 га

Таксационная характеристика:
тип леса С1СКД состав 10Дп+Скк возраст 91 бонитет 5Б
Ср. диаметр 14 высота 8 полнота 0,7 запас на га 52
Возобновление: неравномерное

Время и причина ослабления лесного насаждения:
754 -несвоевременное проведение лесохозяйственных мероприятий, 820 погодные условия, 821 ветровал прошлых лет.

Тип очага вредных организмов: эпизодический, хронический (подчеркнуть).

Фаза развития очага вредных организмов: начальная, нарастания численности, собственно вспышка, кризис (подчеркнуть).

Состояние лесного насаждения: насаждения с нарушенной устойчивостью, СКС насаждения = 3,0;
Намеченные мероприятия: проведение выборочной санитарной рубки.

Исполнитель работ по проведению лесопатологических обследований:

ФИО: Неонета А.А.

Подпись: 

Дата составления документа: 14.06.2019 Телефон +7 (978) 738 7924

ВЕДОМОСТЬ ПЕРЕЧЕТА ДЕРЕВЬЕВ

Порода: Дп

СКС: 3,1

Ступени толщины, см	Количество деревьев по категориям состояния, шт																Всего деревьев по ступеням толщины	
	I	II	III	IV		V		VI			ветровал, бурелом			аварийные деревья			шт	в том числе подлежат рубке, %
				НЗ	З	НЗ	З	НЗ	З	О	НЗ	З	О	НЗ	З	О		
1	2	3	4	5	6	7	8	9	10	11	12	13	14	15	16	17	18	19
8		7	87	5		3		22			8		3				135	27
12		11	125	1		1		7			3		2				150	9
16		9	78	1				5									93	5
20		4	43														47	0
24			6														6	0
28			2														2	0
Итого, шт		31	341	7		4		34			11		5				433	54
% деревьев		7	78	2		1		8			3		1				100	13
Итого, м3		1,8	20,5	0,2		0,1		1,1			0,3		0,1				24,1	1,6
Итого, %		7,5	85,1	0,8		0,4		4,6			1,2		0,4				100	6,6

Порода: Сск

СКС: 2,0

Ступени толщины, см	Количество деревьев по категориям состояния, шт																Всего деревьев по ступеням толщины	
	I	II	III	IV		V		VI			ветровал, бурелом			аварийные деревья			шт	в том числе подлежат рубке, %
				НЗ	З	НЗ	З	НЗ	З	О	НЗ	З	О	НЗ	З	О		
1	2	3	4	5	6	7	8	9	10	11	12	13	14	15	16	17	18	19
8		35															35	
12		16															16	
16		2															2	
Итого, шт		53															53	0
% деревьев		100															100	0
Итого, м3		1,9															1,9	0
Итого, %		100,0															100	0

Всего на пробе:

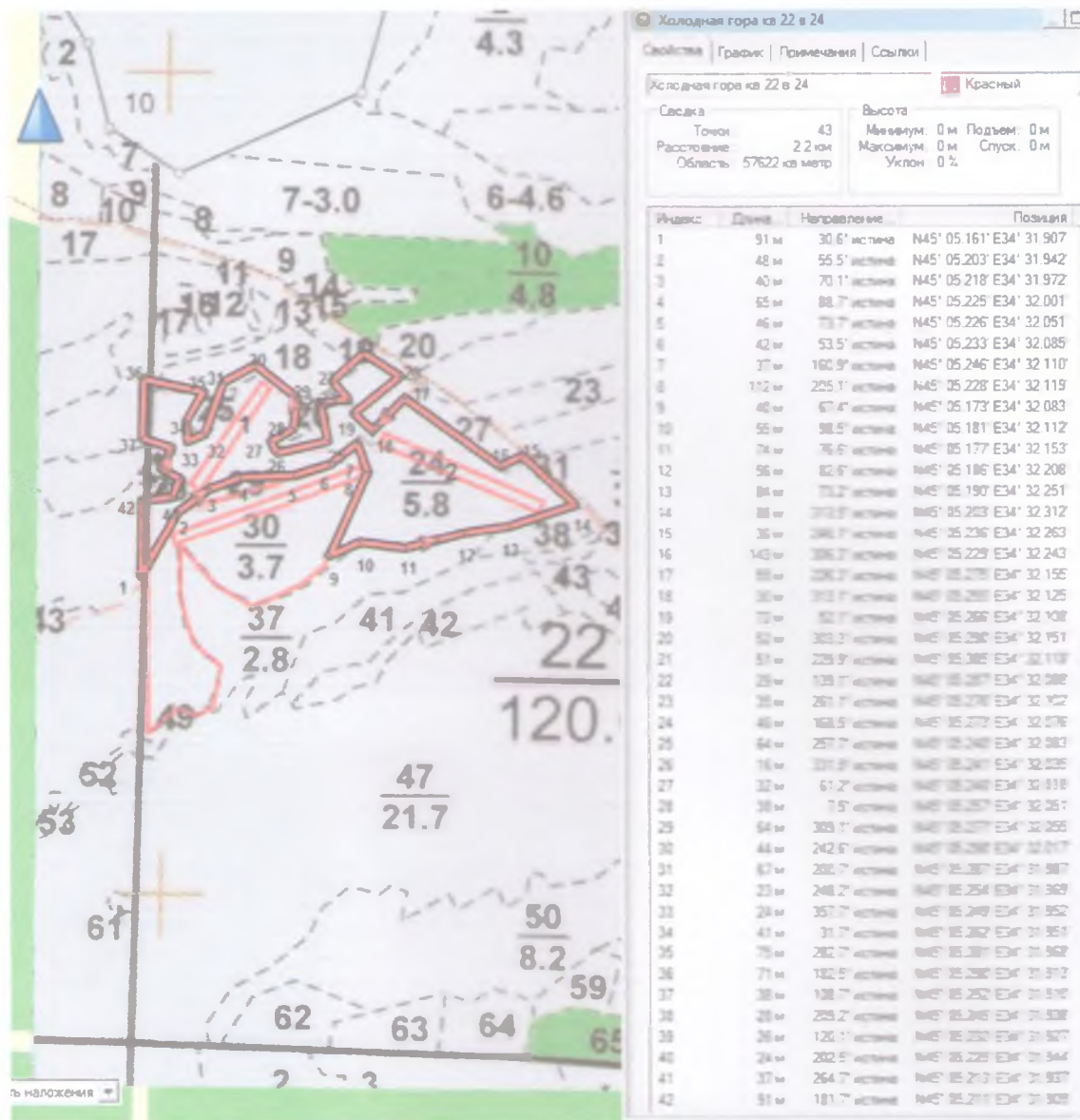
СКС: 3,0

Ступени толщины, см	Количество деревьев по категориям состояния, шт																Всего деревьев	
	I	II	III	IV		V		VI			ветровал, бурелом			аварийные деревья			шт	в том числе подлежат рубке, %
				НЗ	З	НЗ	З	НЗ	З	О	НЗ	З	О	НЗ	З	О		
1	2	3	4	5	6	7	8	9	10	11	12	13	14	15	16	17	18	19
Всего, шт		84	341	7		4		34			11		5				486	54
Итого, % деревьев		17	70	1		1		7			2		1				100	11
Всего, м ³		3,7	20,5	0,2		0,1		1,1			0,3		0,1				26,0	1,6
Итого, %		14,2	78,8	0,8		0,4		4,2			1,2		0,4				100	6,2

Примечание: НЗ - незаселенное, З - заселенное (зараженное), О - отработавшее вредителями

Абрис участка

Белогорское лесничество, участковое лесничество «Холодная Гора» квартал 22 выдел 24
площадь обследования 5,8 га



М 1:10000

№ выдела	Леты (круговой площадки) перечёта				
	№ ленты (площадки)	длина, м	ширина, м	радиус, м	площадь, га
24	1	151	14	-	0,2
24	2	213	14	-	0,3

Исполнитель работ по проведению лесопатологических обследований:

Ф.И.О. Неонета А.А.

Дата составления документа: 14.06.2019

Подпись

Телефон +7(978)7387924

**Белогорское лесничество, участковое лесничество «Холодная гора» квартал 22
выдел 24, площадь обследования 5,8 га**



ДЕРЖАВНЕ АГЕНТСТВО ЛІСОВИХ РЕСУРСІВ УКРАЇНИ
УКРАЇНСЬКЕ ДЕРЖАВНЕ ПРОЕКТНЕ ЛІСОВПОРЯДНЕ ВИРОБНИЧЕ ОБ'ЄДНАННЯ
ДП «ХАРКІВСЬКА ДЕРЖАВНА ЛІСОВПОРЯДНА ЕКСПЕДИЦІЯ»

Інв. № 128

Прим. № 2

ПРОЕКТ
організації і розвитку лісового господарства
ДЕРЖАВНОГО ПІДПРИЄМСТВА
«МИСЛИВСЬКЕ ГОСПОДАРСТВО «ХОЛОДНА ГОРА»

РЕСПУБЛІКАНСЬКОГО КОМІТЕТУ АВТОНОМНОЇ РЕСПУБЛІКИ КРИМ
З ЛІСОВОГО І МИСЛИВСЬКОГО ГОСПОДАРСТВА

ЛІСНИЦТВО «ХОЛОДНА ГОРА»

ТАКСАЦІЙНИЙ ОПИС,
ВІДОМОСТІ ПОКВАРТАЛЬНИХ ПІДСУМКІВ

Головний інженер

Інженер-таксатор



В.І. Гриневич

О.М. В'юнник

КОПИЯ ВЕРНА

*все. по лесональ-
зваску*

Покотилівка – 2013 рік

Гр- Смирнов Н.В.

Ви-діл, під-ви-діл	Пло-ща, га	Характеристика дерево-станів, підросту, підліску, не вкритих лісовою рослинністю і нелісових земель, до-даткові відомості	Яр-мент у лісу	Еле-мент ро-сів	Вік, ро-ків	Ви-со-та, м	Діа-метр, см	Гру-па ві-ку	Клас бо-ні-те-ту	Тип лі-су (ТЛУ)	Пов-но-та	Запас деревини			% ді-ло-вих де-рев	Господарський захід
												на 1 га, куб.м	на ви-ділі, тис. куб.м	в т.ч. за скла-довими породами		
19	0.5	БІОПОЛЯНА Висота над рівнем моря 270 м Рекреаційна характеристика: ВІДКРИТІ ПРОСТОРИ БЕЗ ДЕРЕВ, 2 КЛАС ЕСТЕТИЧНОЇ ОЦІНКИ 4 клас водорегулювання (коэф. 0.41-0.60)	ДП						5	СІСКД						
20	0.7	ІОВШМ+АВЗ ПІДЛІСОК СВК,ТРК, зімкнутість 0.60 Висота над рівнем моря 270 м Рекреаційна характеристика: ЗАКРИТІ ПРОСТОРИ - ДЕРЕВОСТАНИ ГОРИЗОНТАЛЬНОЇ ЗІМКНУТОСТІ, 5 КЛАС ЕСТЕТИЧНОЇ ОЦІНКИ, 3 КЛАС ПІШОХІДНОЇ ДОСТУПНОСТІ, рекреаційна оцінка - НИЗЬКА, 2 КЛАС СТІЙКОСТІ, 1 СТАДІЯ ДИГРЕСІЇ 6 клас водорегулювання (коэф. 0.81-1.00)	1 ВШМ	40	7	12	5	4	СІСКД	0.70	40	0.03	0.03	1		
21	5.0	ЛІСОВІ КУЛЬТУРИ 5ДПБЯЗЛ+АВЗ+ВШМ ПІДЛІСОК СВК,СКЗ, зімкнутість 0.60 Висота над рівнем моря 260 м Рекреаційна характеристика: ЗАКРИТІ ПРОСТОРИ - ДЕРЕВОСТАНИ ГОРИЗОНТАЛЬНОЇ ЗІМКНУТОСТІ, 3 КЛАС ЕСТЕТИЧНОЇ ОЦІНКИ, 3 КЛАС ПІШОХІДНОЇ ДОСТУПНОСТІ, рекреаційна оцінка - СЕРЕДНЯ, 2 КЛАС СТІЙКОСТІ, 1 СТАДІЯ ДИГРЕСІЇ 6 клас водорегулювання (коэф. 0.81-1.00)	1 ДП	55	9	12	5	5	СІСКД	0.60	60	0.30	0.15	5		
			ЯЗЛ	55	11	14							0.15	5		
22	3.0	ЛІСОВІ КУЛЬТУРИ 10СКЗ ПОДИНОКІ ДЕРЕВА ІОДПОВШМ Висота над рівнем моря 260 м Рекреаційна характеристика: ЗАКРИТІ ПРОСТОРИ - ДЕРЕВОСТАНИ ГОРИЗОНТАЛЬНОЇ ЗІМКНУТОСТІ, 5 КЛАС ЕСТЕТИЧНОЇ ОЦІНКИ, 3 КЛАС ПІШОХІДНОЇ ДОСТУПНОСТІ, рекреаційна оцінка - НИЗЬКА, 2 КЛАС СТІЙКОСТІ, 1 СТАДІЯ ДИГРЕСІЇ 6 клас водорегулювання (коэф. 0.81-1.00)	1 СКЗ	42	4	6	4	5А	СІСКД	0.90	25	0.08	0.08	1		
			ДП	55	7	10						10	0.03			
23	1.1	ЛІСОВІ КУЛЬТУРИ 10ДП ПІДЛІСОК СКЗ,СВК, зімкнутість 0.60 Висота над рівнем моря 270 м Рекреаційна характеристика: НАПІВВІДКРИТІ ПРОСТОРИ З РІВНОМІРНИМ РОЗМІЩЕННЯМ ДЕРЕВ, 5 КЛАС ЕСТЕТИЧНОЇ ОЦІНКИ, 3 КЛАС ПІШОХІДНОЇ ДОСТУПНОСТІ, рекреаційна оцінка - НИЗЬКА, 2 КЛАС СТІЙКОСТІ, 1 СТАДІЯ ДИГРЕСІЇ 5 клас водорегулювання (коэф. 0.61-0.80)	1 ДП	40	4	6	4	5	СІСКД	0.50	10	0.01	0.01			
24	5.8	10ДП+СКР ДП - вегетативного походження ПІДЛІСОК СКЗ, зімкнутість 0.40 Висота над рівнем моря 290 м Селекційна оцінка: МІНУСОВЕ НАСАДЖЕННЯ Рекреаційна характеристика: ЗАКРИТІ ПРОСТОРИ - ДЕРЕВОСТАНИ ГОРИЗОНТАЛЬНОЇ ЗІМКНУТОСТІ, 3 КЛАС ЕСТЕТИЧНОЇ ОЦІНКИ, 3 КЛАС ПІШОХІДНОЇ ДОСТУПНОСТІ, рекреаційна оцінка - СЕРЕДНЯ, 2 КЛАС СТІЙКОСТІ, 1 СТАДІЯ ДИГРЕСІЇ Висота насадження нерівномірна. У місцях зростає гачивина. 7 клас водорегулювання (коэф. 1.01-1.20)	1 ДП	40	5	10	7	5Б	СІСКД	0.70	50	0.29	0.29	5		
25	0.1	БІОПОЛЯНА	ДП						5	СІСКД						

КОПИЯ ВЕРНА

м.п. по лісональ.
Гр. Сениченко ЖВ