

УТВЕРЖДАЮ:

Должность Начальник управления
охраны, защиты леса и
государственного лесного
контроля – старший
государственный инспектор
Республики Крым

Ф.И.О

Савич С.Е.

Дата

«25» Октября 2018 г.

Акт
лесопатологического обследования № 283/2018

лесных насаждений Бахчисарайского лесничества

Республики Крым Российской Федерации

Способ лесопатологического обследования: 1. Визуальный

2. Инструментальный V

Место проведения

Участковое лесничество	Урочище (дача)	Квартал (кварталы)	Выдел (выделы)	Площадь, га
Привольное		28	8	4,7

Лесопатологическое обследование проведено на общей площади 4,7 га.

2. Инструментальное обследование лесного участка

2.1. Фактическая таксационная характеристика лесного насаждения соответствует (не соответствует) таксационному описанию. Причины не соответствия: уточнение таксационных характеристик при инструментальном обследовании;

2.2. Состояние насаждений: **с нарушенной устойчивостью V**
с утраченной устойчивостью

причины повреждения: непатогенные биотические факторы, погодные условия (820), несвоевременное проведение лесохозяйственных мероприятий, в том числе: рубок ухода (754)

Заселено (отработано) стволовыми вредителями:

Вид вредителя	Порода	Встречаемость (% заселённых деревьев)	Встречаемость (% отработанных деревьев)	Степень заселения лесного насаждения (слабая, средняя, сильная)
Усачи, короеды	Дс	-	8,0	

Повреждено огнём

Вид пожара	Порода	Состояние корневых лап		Состояние корневой шейки		Подсушивание луба	
		процент повреждённых огнём корней	процент деревьев с данном повреж- дением	ожог корневой шейки по окружности (1/4; 2/4;3/4;более 3/4)	процент деревьев с данном повреж- дением	по окружности (1/4; 2/4;3/4;более 3/4)	процент деревьев с данном повреж- дением
-	-	-	-	-	-	-	-

Поражено болезнями

Вид болезни	Порода	Встречаемость (% поражённых деревьев)	Степень поражения лесного насаждения (слабая, средняя, сильная)
-	-	-	-

2.3. Выборке подлежит 25,4 % запаса:

в том числе

свежего сухостоя	6,6 %
старого сухостоя	8,8 %
свежего ветровала	1,4 %
старого ветровала	8,6 %

2.4. Полнота лесного насаждения после уборки деревьев, подлежащих рубке, составит 0,5
Критическая полнота для данной категории лесных насаждений составляет 0,3

2.5. ЗАКЛЮЧЕНИЕ

С целью предотвращения негативных процессов или снижения ущерба от их воздействия назначено:

Участковое лесничество	Квартал	Выдел	Площадь, выдела, га	Вид мероприятия	Площадь, мероприятия, га	Порода	Запас на выдел, кбм	Крайние сроки проведения
Привольное	28	8	4,7	ВСП	4,7	Дс	188,0	I квартал 2020
						Гв	1,0	
						Всего	189,0	

Заключение: насаждение с нарушенной устойчивостью сильно ослабленное, средневзвешенная категория состояния насаждения (СКС=2,9), состав насаждения на выделе 9Дс1Гв+Яо, полнота - 0,7, назначается-ВСП. Выбираемый запас на выделе 189,0 м³.

Ведомость перечета деревьев назначенных в рубку и абрис лесного участка прилагаются (приложение 2 и 3 к Акту)

2.6. Меры по обеспечению возобновления: не требуются.

2.7. Мероприятия, необходимые для предупреждения повреждения или поражения смежных насаждений: согласно правилам санитарной безопасности в лесах.

2.8. Сведения для расчёта понижающего коэффициента стоимости древесины:


год образования старого сухостоя: 2013-2016;

основная причина повреждения древесины: погодные условия, отработана стволовыми вредителями.

Дата проведения обследований 28.09.2018 г.

Исполнитель работ по проведению лесопатологических обследований:

ФИО Клименко Н. Н.

Подпись 

Ведомость перечета деревьев назначенных в рубку

ВРЕМЕННАЯ ПРОБНАЯ ПЛОЩАДЬ № 1

Субъект Российской Федерации: Республика Крым

Лесничество: Бахчисараское Участковое лесничество Привольное Квартал 28 Выдел 8

Площадь 4,7 га, Номер очага вредных организмов - Размер пробной площади 0,4га

Таксационные характеристики:

Тип леса С1ГД Возраст 116 Бонитет 5 Полнота 0,7 Средняя высота 15 Средний диаметр 16

Запас на га 158,0

Состав: 9Дс1Гв+Яо

Возобновление нет

Время и причина ослабления лесного насаждения: 2013-2016 г. абиотические факторы; погодные условия; несвоевременное проведение рубок ухода в т.ч выборочных санитарных рубок.

Тип очага вредных организмов: эпизодический, хронический (подчеркнуть)

Фаза развития очага вредных организмов: начальная, нарастания численности, собственно вспышка, кризис (подчеркнуть)

Состояние лесного насаждения, намечаемые мероприятия: с нарушенной устойчивостью, проведение выборочной санитарной рубки.

СКС насаждения =2,9 (сильно ослабленное)

Исполнитель работ по проведению лесопатологических обследований:

ФИО Клименко Н. Н.

Подпись

Дата составления документа 23.10.2018 г.

Телефон 3 (6554) 4-25-37

ВЕДОМОСТЬ ПЕРЕЧЕТА ДЕРЕВЬЕВ

Порода: Дуб скальный (лат. *Quercus petraea*)

СКС породы=3,0

Ступени толщины см	Количество деревьев по категориям состояния, шт.																Всего деревьев по ступеням толщины	
	I	II	III	IV		V		VI			ветровал, бурелом			аварийные деревья			шт.	в т.ч. подлежат рубке, %
				НЗ	З	НЗ	З	НЗ	З	О	НЗ	З	О	НЗ	З	О		
1	2	3	4	5	6	7	8	9	10	11	12	13	14	15	16	17	18	19
8	1		4			4		4			12		8				33	11,0
12	4	16	13			7		5			4		2				51	7,0
16	5	19	16			10		13			6		7				76	15,0
20	9	21	8			1		4			1		2				46	3,0
24	5	13	11			2		4			2						37	3,0
28		2	2			1							2				7	1,0
Итого, шт	24	71	54			25		30			25		21				250	101
Итого, %	10,0	28,0	22,0			10,0		12,0			10,0		8,0				100	40,0
Итого, м3	6,1	17,7	12,4			4,2		5,6			2,8		3,4				52,2	16,0
Итого, %	11,7	33,9	23,8			8,0		10,7			5,4		6,5				100	30,6

Порода: Граб восточный (лат. *Carpinus orientalis*)

СКС породы=2,0

Ступени толщины см	Количество деревьев по категориям состояния, шт.																Всего деревьев по ступеням толщины	
	I	II	III	IV		V		VI			ветровал, бурелом			аварийные деревья			шт.	в т.ч. подлежат рубке, %
				НЗ	З	НЗ	З	НЗ	З	О	НЗ	З	О	НЗ	З	О		
1	2	3	4	5	6	7	8	9	10	11	12	13	14	15	16	17	18	19
8	49	54	43								3						149	2,0
12	15	11	12														38	-
16																		
20																		
Итого, шт	64	65	55								3						187	3
Итого, %	34,0	35,0	29,0								2,0						100	2,0
Итого, м3	3,0	2,7	2,4								0,1						8,2	0,1
Итого, %	36,6	32,9	29,3								1,2						100	1,2

Порода: Ясень обыкновенный (лат. *Fraxinus excelsior*)

СКС породы=2,7

Ступени толщины см	Количество деревьев по категориям состояния, шт.																Всего деревьев по ступеням толщины	
	I	II	III	IV		V		VI			ветровал, бурелом			аварийные деревья			шт.	в т.ч. подлежат рубке, %
				НЗ	З	НЗ	З	НЗ	З	О	НЗ	З	О	НЗ	З	О		
1	2	3	4	5	6	7	8	9	10	11	12	13	14	15	16	17	18	19
8																		
12																		
16																		
20																		
24		2															2	-
28			3														3	-
Итого, шт		2	3														5	-
Итого, %		40,0	60,0														100	-
Итого, м3		0,9	2,0														2,9	-
Итого, %		31,0	69,0														100	-

Итого на пробе:

Показатели	Количество деревьев по категориям состояния																Всего деревьев	
	I	II	III	IV		V		VI			Ветровал, бурелом			Аварийные деревья			Шт.	В т.ч. подлежат рубке
				НЗ	З	НЗ	З	НЗ	З	О	НЗ	З	О	НЗ	З	О		
1	2	3	4	5	6	7	8	9	10	11	12	13	14	15	16	17	18	19
Всего, шт	88	138	112			25		30			28		21				442	104
Всего, %	20,0	31,0	25,0			6,0		7,0			6,0		5,0				100	24,0
Всего, м, куб	9,1	21,3	16,8			4,2		5,6			2,9		3,4				63,3	16,1
Всего, %	14,4	33,7	26,5			6,6		8,8			4,6		5,4				100	25,4

Результаты проведения лесопатологического обследования лесных насаждений за Октябрь 2018 г.
(месяц)

Субъект Российской Федерации: Республика Крым

Лесничество (лесопарк):

Бахчисарайское

Участковое лесничество:

Привольное

Номер квартала		Номера выдела		Площадь выдела, га		Целевое назначение лесов		Категория защитных лесов		Номер лесопатологического выдела		Площадь лесопатологического выдела		Таксационная характеристика лесного насаждения										Распределение деревьев по категориям состояния, %от запаса										Признаки повреждения деревьев		Доля поврежденных деревьев %		Причина ослабления, повреждения		Подлежит рубке, %		Назначенные мероприятия	
1	2	3	4	5	6	7	8	9	10	11	12	13	14	15	16	17	18	19	20	21	22	23	24	25	26	27	28	29	30	31	32	33	34										
28	8	4,7	защитные	Противопожарные			9Дс1Гв+Яо	Дс	116	15	16	СГД	0,7	5	158,0	250	11,7	33,9	23,8		8,0	10,7	5,4	6,5				152	30,6	754 820	30,6	ВСП	4,7										
								Гв								187	36,6	32,9	29,3				1,2			1,2																	
								Яо								5		31,0	69,0							-	-																
								Итого								442	14,4	33,7	26,5		6,6	8,8	4,6	5,4					25,4		25,4												

* Примечание - Показатели, не соответствующие таксационному описанию отмечаются « * »

* Причина ослабления насаждения: погодные условия (820), несвоевременное проведение лесохозяйственных мероприятий, в т.ч. выборочных санитарных рубок (754).

*Признаки повреждения деревьев: опадение побегов (152)

Исполнитель работ по проведению лесопатологических обследований:

ФИО Клименко Н. Н.

Подпись:

Дата проведения : 28.09.2018 г.

Телефон 3 (6554) 4-25-37

Ведомость участков с выявленными несоответствиями таксационным описаниям

Источник данных	Год проведения лесоустройства	Номер квартала	Номер выдела	Площадь выдела, га	Целевое назначение лесов	Категория заповитных лесов	Номер лесопатологического выдела	Площадь лесопатологического выдела, га	Таксационная характеристика									Заложено пробных площадей	
									состав	порода	возраст, лет	средняя высота, м	средний диаметр, см	тип леса	полнота	бонитет	запас, куб. м/га	количество, шт	общая площадь, га
ТО	2012	28	8	4,7	Защитные	Противоэрозийные			10/Дс	Дс	110	15	20	СГД	0,7	5	150	1	0,4
Ф		28	8	4,7	Защитные	Противоэрозийные			9/Дс 1Гв+Яо	Дс	116	15	16	СГД	0,7	5	158		

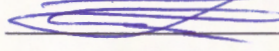
Примечание:

ТО - таксационные описания

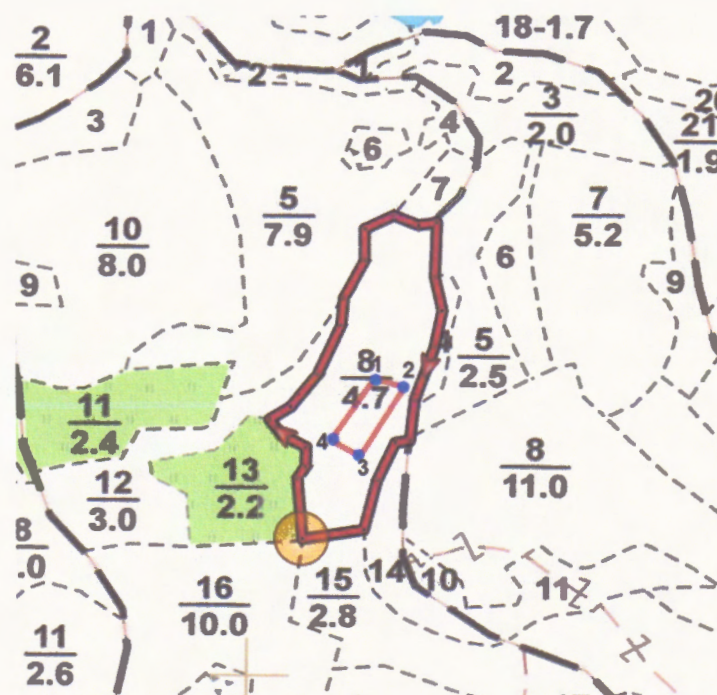
Ф - фактическая характеристика лесного насаждения

Исполнитель работ по проведению лесопатологического обследования:

ФИО Клименко Н.Н.

Подпись 

Абрис участка

Квартал 28 выдел 8 Общая площадь 4,7 га

№ точек	Позиция	Направление отрезка	Длина отрезка	№ точек	Позиция	Направление отрезка	Длина отрезка
1	N44° 44.034' E34° 03.824'	356.1°	83 м	13	N44° 44.273' E34° 03.907'	114.3°	32 м
2	N44° 44.079' E34° 03.819'	31.3°	19 м	14	N44° 44.266' E34° 03.929'	81.1°	22 м
3	N44° 44.087' E34° 03.827'	1.5°	27 м	15	N44° 44.268' E34° 03.946'	182.1°	75 м
4	N44° 44.102' E34° 03.827'	299.4°	33 м	16	N44° 44.227' E34° 03.944'	168.9°	47 м
5	N44° 44.111' E34° 03.805'	325.3°	26 м	17	N44° 44.203' E34° 03.951'	190.5°	51 м
6	N44° 44.122' E34° 03.794'	55.9°	30 м	18	N44° 44.176' E34° 03.944'	198.1°	78 м
7	N44° 44.131' E34° 03.813'	35.6°	56 м	19	N44° 44.136' E34° 03.925'	185.9°	55 м
8	N44° 44.156' E34° 03.838'	22.5°	73 м	20	N44° 44.107' E34° 03.921'	260.1°	17 м
9	N44° 44.192' E34° 03.859'	5.0°	38 м	21	N44° 44.105' E34° 03.908'	202.9°	56 м
10	N44° 44.212' E34° 03.862'	26.2°	57 м	22	N44° 44.077' E34° 03.891'	193.4°	69 м
11	N44° 44.240' E34° 03.881'	0.0°	43 м	23	N44° 44.041' E34° 03.879'	260.2°	74 м
12	N44° 44.263' E34° 03.881'	62.0°	39 м				

Квартал 28 выдел 8 Пробная площадь 0,4га

№	Направление отрезка	Длина отрезка
1-2	108.7°	38 м
2-3	209.4°	109 м
3-4	302.8°	41 м
4-1	31.9°	99 м

Исполнитель работ по проведению лесопатологических обследований:

ФИО Клименко Н.Н.

Подпись

Дата составления документа 24.10.2018

Телефон 3(6554) 4-25-3



ДЕРЖАВНЕ АГЕНТСТВО ЛІСОВИХ РЕСУРСІВ УКРАЇНИ
УКРАЇНСЬКЕ ДЕРЖАВНЕ ПРІКТНЕ ЛІСОВПОРЯДНЕ ВИРОБНИЧЕ ОБ'ЄДНАННЯ
КИЇВСЬКА ЛІСОВПОРЯДНА ЕКСПЕДИЦІЯ



Інв. № 20 Прим. № 2

ПРОЕКТ

організації і розвитку лісового господарства
ДЕРЖАВНОГО ПІДПРИЄМСТВА
„БАХЧИСАРАЙСЬКЕ ЛІСОВЕ ГОСПОДАРСТВО”
РЕСПУБЛІКАНСЬКОГО КОМІТЕТУ АВТОНОМНОЇ РЕСПУБЛІКИ КРИМ
З ЛІСОВОГО І МИСЛИВСЬКОГО ГОСПОДАРСТВА

ПРИВІЛЬНЕ ЛІСНИЦТВО

ТАКСАЦІЙНИЙ ОПИС, ВІДОМОСТІ ПОКВАРТАЛЬНИХ ПІДСУМКІВ

Начальник лісовпорядної партії

Інженери-таксатори Кв.1-71



Ірпінь – 2013

О.М. Кучеренко

І.М. Гавдяк,
А.І. Гавдяк,
І.М. Пуківський

Государственное казенное учреждение Республики Крым «Северо-западное объединенное лесничество»	
КОПИЯ ВЕРНА	
Директор	(подпись)
Феденко А. П.	
« 12 »	февраля 2018 г.

Підпис особи,
внесла змі

Ви-діл, під-ви-діл	Пло-ща, га	Характеристика дерево-станів, підросту, підліску, не закритих лісовою рослинністю і нелісових земель, додаткові відомості	Я	Еле-мент	Вік, ро-ків	Ви-со-та, м	Діа-метр, см	Гру-па ві-ку	Клас ні-су те-ту	Тип лі-су (ТЛУ)	Пов-та	Запас деревини			% ді-ло-вих де-рев	Господарський захід
												на 1 га, куб.м	на ви-ділі, тис. куб.м	в т.ч. за скла-дови породами		

ПІДЛІСОК КИЗ, вікнутість 0.20

Схил північно-східної експозиції, 10 градусів, висота над рівнем моря 410 м

Селекційна оцінка: МІНУСОВЕ НАСАДЖЕННЯ

6 клас водорегулювання (коеф. 0.81-1.00), Повнота насаджень нерівномірна

8 4.7 10ДС 1 ДС 110 15 20 8 5 СІГД 0.70 150 0.71 0.71 20

ДС - вегетативного походження

ПІДРІСТ 10ГС, 40 років, висота - 6 м, 5.0 тис.шт/га

ПІДЛІСОК КИЗ, вікнутість 0.20

Схил північно-східної експозиції, 15 градусів, висота над рівнем моря 410 м

Селекційна оцінка: МІНУСОВЕ НАСАДЖЕННЯ

7 клас водорегулювання (коеф. 1.01-1.20)

9 0.4 5ДСЗСКР1ЯЗ1ГС 1 ДС 70 8 16 6 5А ВІДСК 0.50 30 0.01 0.01 10

СКР 23 6 10 30

ЯЗ 70 8 16 10

ГС 40 4 4 1

ДС, ГС - вегетативного походження

СКР - штучного походження

Схил південно-східної експозиції, 5 градусів, висота над рівнем моря 410 м

Селекційна оцінка: МІНУСОВЕ НАСАДЖЕННЯ

6 клас водорегулювання (коеф. 0.81-1.00)

10 8.0 9ДС1ГС+ЯЗ 1 ДС 100 15 20 8 5 ВІДСК 0.90 150 1.20 1.08 20 ВИБІРКОВА САНИТАРНА

ГС 60 8 8 0.12 1 РУБКА

ДС, ГС - вегетативного походження

СУХОСТІЙ ДС 10 0.08

Схил південно-східної експозиції, 5 градусів, висота над рівнем моря 410 м

Селекційна оцінка: МІНУСОВЕ НАСАДЖЕННЯ

6 клас водорегулювання (коеф. 0.81-1.00)

11 2.4 СІНОЖАТЬ

ВНЕСЕННЯ ДОБРИВ

ЗАПЛАВНИЙ, УРОЖАЙНІСТЬ 0.7 т/га, СЕРЕДНЬОЇ ЯКОСТІ, НАДІЛ ЛІСОВОЇ ОХОРОНИ

Схил південно-західної експозиції, 5 градусів, висота над рівнем моря 420 м

Використовується для потреб мисливського господарства,

2 клас водорегулювання (коеф. 0.21-0.30)

12 3.0 8ДС2ЯЗ 1 ДС 100 13 20 8 5 СІГД 0.70 110 0.33 0.26 30 ВИБІРКОВА САНИТАРНА

ЯЗ 100 14 20 0.07 30 РУБКА

ДС - вегетативного походження

СУХОСТІЙ ДС 10 0.03

ПІДРІСТ 10ГС, 30 років, висота - 6 м, 5.0 тис.шт/га

ПІДЛІСОК КИЗ, вікнутість 0.20

Схил північно-східної експозиції, 10 градусів, висота над рівнем моря 425 м

Селекційна оцінка: МІНУСОВЕ НАСАДЖЕННЯ

8 клас водорегулювання (коеф. 1.21-1.40)

13 2.2 СІНОЖАТЬ

ВНЕСЕННЯ ДОБРИВ

ЗАПЛАВНИЙ, УРОЖАЙНІСТЬ 0.6 т/га, СЕРЕДНЬОЇ ЯКОСТІ, НАДІЛ ПРАЦІВНИКІВ ЛІСОВОГО ГОСПОДАРСТВА

Государственное казенное учреждение Республики Кр
«Северо-западное объединенное лесничество»

КОПИЯ ВЕРНА

директор

Реден

« 12 » февраля 2018 г.