

УТВЕРЖДАЮ:

Должность Начальник управления
охраны, защиты леса и
государственного лесного
контроля – старший
государственный инспектор
Республики Крым

Ф.И.О

Савич С.Е.

Дата

«29» Октября 2018 г.

Акт
лесопатологического обследования № 235-1/2018
лесных насаждений Симферопольского лесничества
Республики Крым Российской Федерации

Способ лесопатологического обследования: 1. Визуальный

2. Инструментальный V

Место проведения

Участковое лесничество	Урочище (дача)	Квартал (кварталы)	Выдел (выделы)	Площадь, га
Партизанское		8	22	22,2

Лесопатологическое обследование проведено на общей площади 22,2 га.

2. Инструментальное обследование лесного участка

2.1. Фактическая таксационная характеристика лесного насаждения соответствует (не соответствует) таксационному описанию. Причины: неравномерность таксационных показателей.

2.2. Состояние насаждений: **с нарушенной устойчивостью V**
с утраченной устойчивостью

причины повреждения: непатогенные биотические факторы, погодные условия (820), несвоевременное проведение лесохозяйственных мероприятий, в том числе рубок ухода (754).

Заселено, (отработано) стволовыми вредителями:

Вид вредителя	Порода	Встречаемость (% заселённых деревьев)	Встречаемость (% отработанных деревьев)	Степень заселения лесного насаждения (слабая, средняя, сильная)
Лубоеды, короеды	Го	-	17,1	
Лубоеды, короеды	Яо	-	5,0	
Лубоеды, короеды	Дс		5,3	

Повреждено огнём

Вид пожара	Порода	Состояние корневых лап		Состояние корневой шейки		Подсушивание луба	
		процент повреждён- ных огнём корней	процент деревьев с данном повреж- дением	ожог корневой шейки по окружности (1/4; 2/4;3/4;более ¾)	процент деревьев с данном повреж- дением	по окружности (1/4; 2/4;3/4;более ¾)	процент деревьев с данном повреж- дением
-	-	-	-	-	-	-	-

Поражено болезнями

Вид болезни	Порода	Встречаемость (% поражённых деревьев)	Степень поражения лесного насаждения (слабая, средняя, сильная)
-	-	-	-

2.3. Выборке подлежит 11,1 % запаса,
в том числе:

свежего сухостоя	0,5 %
старого сухостоя	4,1 %
свежего ветровала	1,2 %
старого ветровала	5,3 %

2.4. Полнота лесного насаждения после уборки деревьев, подлежащих рубке, составит 0,8
Критическая полнота для данной категории лесных насаждений составляет 0,3

2.5. ЗАКЛЮЧЕНИЕ

С целью предотвращения негативных процессов или снижения ущерба от их воздействия назначено:

Участковое лесничество	Квартал	Выдел	Площадь, выдела, га	Вид мероприятия	Площадь, мероприятия, га	Порода	Выбираемый запас кбм.	Крайние сроки проведения
Партизанское	8	22	22,2	ВСП	22,2	Дс	181,2	I квартал 2020
						Го	206,3	
						Яо	31,3	
						Всего	418,8	

Заключение: Насаждение с нарушенной устойчивостью, сильно ослабленное. Средневзвешенная категория состояния насаждения (СКС нас. 2,5), состав насаждения 6Дс3Го1Яо+Клп, полнота 0,9, назначается ВСП. Выбираемый запас насаждения 418,8 м³. Ведомость перечета деревьев назначенных в рубку и абрис лесного участка прилагаются (приложение 2 и 3 к Акту)

2.6. Меры по обеспечению возобновления: не требуются.

2.7. Мероприятия, необходимые для предупреждения повреждения или поражения смежных насаждений: согласно правилам санитарной безопасности в лесах.

2.8. Сведения для расчёта понижающего коэффициента стоимости древесины:

год образования старого сухостоя: 2013-2017;

основная причина повреждения древесины: непатогенные биотические факторы; погодные условия, обработана стволовыми вредителями.

Дата проведения обследований 27.09.2018 г.

Исполнитель работ по проведению лесопатологических обследований:

ФИО Клименко Н. Н.

Подпись



Ведомость перечета деревьев назначенных в рубку

ВРЕМЕННАЯ ПРОБНАЯ ПЛОЩАДЬ № 1

Субъект Российской Федерации: Республика Крым

Лесничество: Симферопольское Участковое лесничество Партизанское Квартал 8 Выдел 22

Площадь 22,2 га, Номер очага вредных организмов - Размер пробной площади 0,7 га

Таксационные характеристики:

Тип леса С2ГРД Бонитет 3 Полнота 0,9 Средняя высота 17 Средний диаметр 16 Возраст 66

Запас на га 169,8

Состав: 6Дс3Го1Яо+Клп.

Возобновление нет

Время и причина ослабления лесного насаждения: 2013-2017 г. абиотические факторы; несвоевременное проведение рубок ухода в т.ч выборочных санитарных рубок, погодные условия.

Тип очага вредных организмов: эпизодический, хронический (подчеркнуть)

Фаза развития очага вредных организмов: начальная, нарастания численности, собственно вспышка, кризис (подчеркнуть)

Состояние лесного насаждения, намечаемые мероприятия: с нарушенной устойчивостью, проведение выборочной санитарной рубки.

СКС насаждения = 2,5 (сильно ослабленное)

Исполнитель работ по проведению лесопатологических обследований:

ФИО Клименко Н. Н.

Подпись

Дата составления документа 29.10.2018 г.

Телефон 3 (6554) 4-25-37

ВЕДОМОСТЬ ПЕРЕЧЕТА ДЕРЕВЬЕВ

Порода: Граб обыкновенный (лат. *Cárpinus bétulus*)

СКС породы=2,9

Ступени толщины см	Количество деревьев по категориям состояния, шт.																Всего деревьев по ступеням толщины	
	I	II	III	IV		V		VI			ветровал, бурелом			аварийные деревья			шт.	в т.ч. подлежат рубке, %
				НЗ	З	НЗ	З	НЗ	З	О	НЗ	З	О	НЗ	З	О		
1	2	3	4	5	6	7	8	9	10	11	12	13	14	15	16	17	18	19
8		2	6	1				5					6				20	5,2
12	2	14	23	6		2		4			4		16				71	12,4
16	6	23	36	6		1					2		12				86	7,1
20	6	11	2	1							1		1				22	0,9
24	1	6	2										1				10	0,5
28		1															1	-
Итого, шт	15	57	69	14		3		9			7		36				210	55
Итого, %	7,1	27,2	32,9	6,7		1,4		4,3			3,3		17,1				100	26,1
Итого, мЗ	3,5	12,3	10,4	2,0		0,4		0,6			1,0		4,6				34,8	6,6
Итого, %	10,1	35,3	29,9	5,8		1,1		1,7			2,9		13,2				100	18,9

Порода: Ясень обыкновенный (лат. *Fráxinus excélsior*)

СКС породы=2,3

Ступени толщины см	Количество деревьев по категориям состояния, шт.																Всего деревьев по ступеням толщины	
	I	II	III	IV		V		VI			ветровал, бурелом			аварийные деревья			шт.	в т.ч. подлежат рубке, %
				НЗ	З	НЗ	З	НЗ	З	О	НЗ	З	О	НЗ	З	О		
1	2	3	4	5	6	7	8	9	10	11	12	13	14	15	16	17	18	19
8	1	1						2					1				5	3,8
12	2	11	4	1				1					2				21	3,8
16	3	25	6			1					1						36	2,5
20	4	3	1										1				9	1,3
24	1	1	1														3	-
28	1	1	2														4	-
32			1														1	-
Итого, шт	12	42	15	1		1		3			1		4				79	9
Итого, %	15,2	53,1	19,0	1,3		1,3		3,8			1,3		5,0				100	11,4
Итого, мЗ	3,2	7,6	4,7	0,1		0,2		0,1			0,2		0,5				16,6	1,0
Итого, %	19,3	45,8	28,3	0,6		1,2		0,6			1,2		3,0				100	6,0

[illegible]

Порода: Черешня (лат. *Prunus avium*)

СКС породы=2,0

Ступени толщины см	Количество деревьев по категориям состояния, шт.																Всего деревьев по ступеням толщины	
	I	II	III	IV		V		VI			ветровал, бурелом			аварийные деревья			шт.	в т.ч. подлежат рубке, %
				НЗ	З	НЗ	З	НЗ	З	О	НЗ	З	О	НЗ	З	О		
1	2	3	4	5	6	7	8	9	10	11	12	13	14	15	16	17	18	19
8																		
12																		
16		1															1	-
20		2															2	-
24		1															1	-
28																		
32																		
36																		
Итого, шт		4															4	-
Итого, %		100															100	-
Итого, м3		1,2															1,2	-
Итого, %		100															100	-

Итого на пробе:

Показатели	Количество деревьев по категориям состояния																Всего деревьев	
	I	II	III	IV		V		VI			Ветровал, бурелом			Аварийные деревья			Шт.	В т.ч подлежат рубке
				НЗ	З	НЗ	З	НЗ	З	О	НЗ	З	О	НЗ	З	О		
1	2	3	4	5	6	7	8	9	10	11	12	13	14	15	16	17	18	19
Всего, шт	67	190	150	22		4		35			9		50				527	98
Всего, %	12,7	36,0	28,5	4,2		0,8		6,6			1,7		9,5				100	18,6
Всего, м.куб	20,3	50,0	33,7	3,2		0,6		4,9			1,5		6,4				120,6	13,4
Всего %	16,8	41,5	27,9	2,7		0,5		4,1			1,2		5,3				100	11,1

Результаты проведения лесопатологического обследования лесных насаждений за Октябрь 2018 г.
(месяц)

Субъект Российской Федерации: Республика Крым

Лесничество (лесопарк): Симферопольское

Участковое лесничество: Партизанское

Номер квартала	Номера выдела	Площадь выдела, га	Целевое назначение лесов	Категория защитных лесов	Номер лесопатологического выдела	Площадь лесопатологического выдела	Таксационная характеристика лесного насаждения									Число деревьев на пробе, шт	Распределение деревьев по категориям состояния, %от запаса												Признаки повреждения деревьев	Доля поврежденных деревьев %	Причина ослабления, повреждения	Подлежит рубке, %	Назначенные мероприятия								
1	2	3	4	5	6	7	состав *	порода	возраст*	средняя высота, м	средний диаметр, м*	тип леса	полнота	бонитет	запас, куб. м/га *		18	без признаков ослабления (I)	19	ослабленные (II)	20	сильно ослабленные (III)	21	устыхающие (IV)	22	свежий сухойстой (V)	23	старый сухойстой (VI)					24	свежий ветровал	25	старый ветровал	26	свежий бурелом	27	старый бурелом	28
8	22	22,2	защитные	Противопожарные			6Дс3Го1Яо+Клп	Дс	66	17	16	С2ГРД	0,9	3	169,8	189	19,6	43,0	27,5	0,9		6,5	0,5	2,0				152	9,0	820 754	9,0	ВСП	22,2								
								Го								210	10,1	35,3	29,9	5,8	1,1	1,7	2,9	13,2					18,9		18,9										
								Яо								79	19,3	45,8	28,3	0,6	1,2	0,6	1,2	3,0					6,0		6,0										
								Клп								45	27,8	33,3	25,0	13,9									-		-										
								Чш								4		100,0											-		-										
								Итого								527	16,8	41,5	27,9	2,7	0,5	4,1	1,2	5,3												11,1	11,1				

* Примечание - Показатели, не соответствующие таксационному описанию отмечаются « * »

* Причина ослабления насаждения: погодные условия (820), несвоевременное проведение лесохозяйственных мероприятий, в т.ч. выборочных санитарных рубок (754).

*Признаки повреждения деревьев: опадение побегов (152)

Исполнитель работ по проведению лесопатологических обследований:

ФИО Клименко Н. Н.

Подпись:



Дата проведения : 27.09.2018 г. Телефон 3 (6554) 4-25-37

Ведомость участков с выявленными несоответствиями таксационным описаниям


Ф	ТО	Источник данных
		Год проведения лесоустройства
8	2012	Номер квартала
		Номер выдела
22,2	22	Площадь выдела, га
		Целевое назначение лесов
Защитные	Защитные	Категория защитных лесов
		Номер лесопатологического выдела
Противопожарный	Противопожарные	Площадь лесопатологического выдела, га.
		состав
6Де3Го1Яо+Клп п	5Де3Го2Яо+Клп +Вшо+Ос	порода
		возраст, лет
Дс	Дс	средняя высота, м
		средний диаметр, см
С2ГРД	С2ГРД	тип леса
		полнота
0,9	0,9	бонитет
		запас, куб. м/га
169,8	200	Заложено пробных площадей
		количество, шт
0,7	1	общая площадь, га

Примечание:

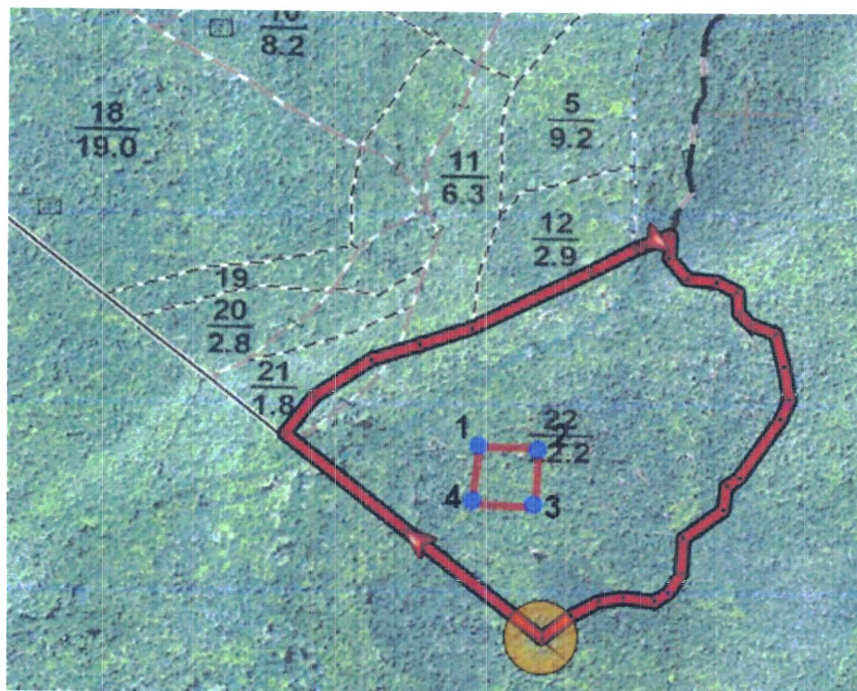
ТО - таксационные описания

Ф - фактическая характеристика лесного насаждения

Исполнитель работ по проведению лесопатологического обследования:

ФИО Клименко Н.Н. 

Абрис участка

Квартал 8 выдел 22 Общая площадь 22,2 га

№ точки	Позиция	Направление отрезка	Длина отрезка	№ точки	Позиция	Направление отрезка	Длина отрезка
1	N44° 47.537' E34° 02.522'	312.5°	454 м	16	N44° 47.786' E34° 02.750'	167.2°	51 м
2	N44° 47.702' E34° 02.267'	33.8°	67 м	17	N44° 47.759' E34° 02.759'	171.7°	51 м
3	N44° 47.732' E34° 02.296'	52.8°	95 м	18	N44° 47.732' E34° 02.764'	201.4°	31 м
4	N44° 47.763' E34° 02.353'	70.1°	66 м	19	N44° 47.716' E34° 02.756'	211.0°	104 м
5	N44° 47.775' E34° 02.400'	69.0°	73 м	20	N44° 47.668' E34° 02.715'	231.7°	20 м
6	N44° 47.789' E34° 02.451'	61.0°	176 м	21	N44° 47.661' E34° 02.703'	186.4°	36 м
7	N44° 47.835' E34° 02.568'	58.5°	68 м	22	N44° 47.642' E34° 02.700'	230.0°	67 м
8	N44° 47.854' E34° 02.612'	65.9°	50 м	23	N44° 47.619' E34° 02.661'	182.9°	54 м
9	N44° 47.865' E34° 02.646'	181.8°	33 м	24	N44° 47.590' E34° 02.659'	210.1°	33 м
10	N44° 47.847' E34° 02.646'	144.6°	40 м	25	N44° 47.575' E34° 02.646'	232.9°	23 м
11	N44° 47.829' E34° 02.663'	96.8°	39 м	26	N44° 47.567' E34° 02.632'	277.6°	41 м
12	N44° 47.827' E34° 02.693'	119.6°	31 м	27	N44° 47.570' E34° 02.602'	259.4°	32 м
13	N44° 47.819' E34° 02.713'	177.1°	31 м	28	N44° 47.567' E34° 02.578'	237.9°	42 м
14	N44° 47.802' E34° 02.714'	138.2°	23 м	29	N44° 47.555' E34° 02.551'	228.7°	51 м
15	N44° 47.793' E34° 02.726'	112.6°	35 м				

Квартал 8 выдел 22 Пробная площадь 0,7 га

№	Направление отрезка	Длина отрезка
1-2	90.8°	78 м
2-3	183.3°	90 м
3-4	274.4°	82 м
4-1	6.3°	85 м

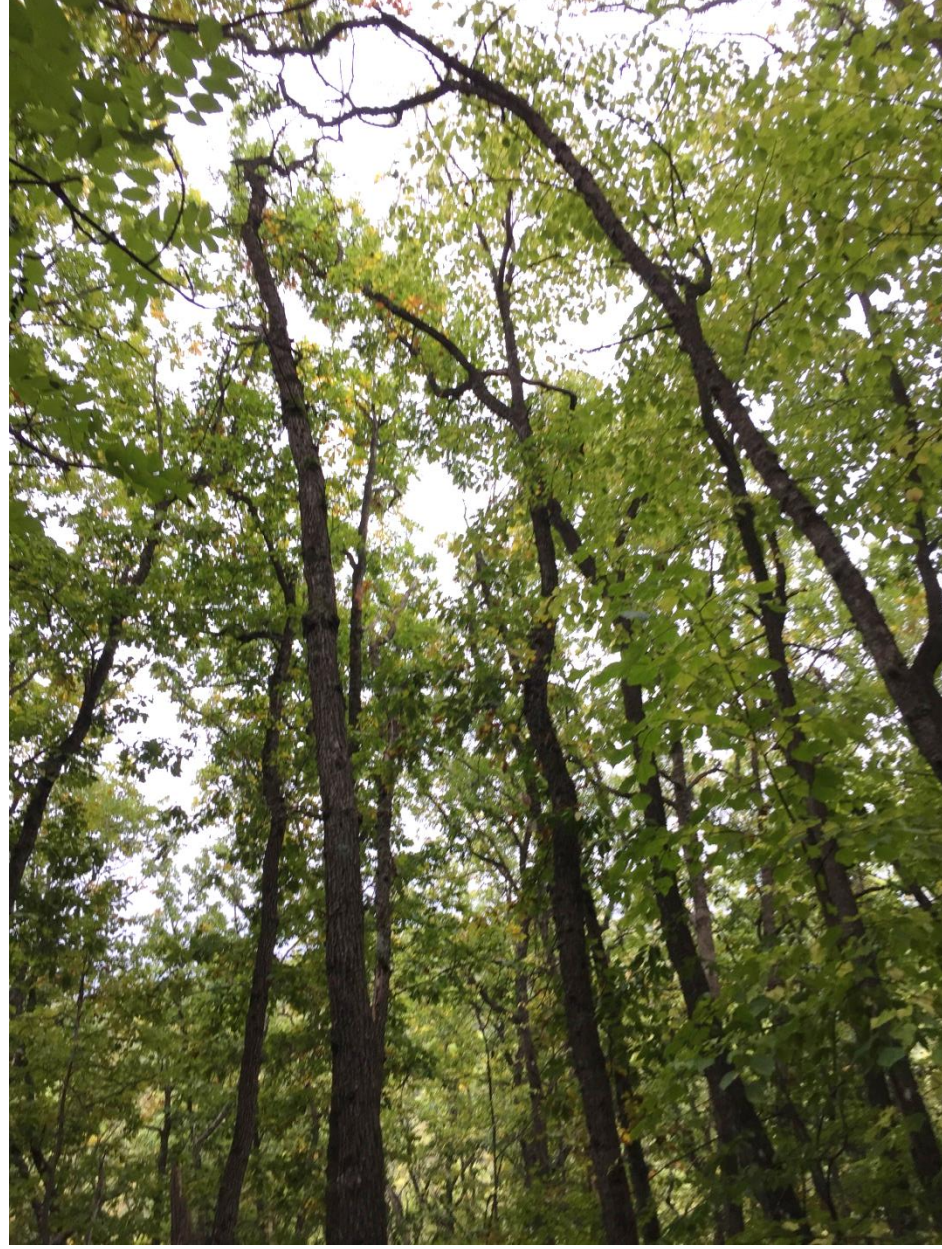
Исполнитель работ по проведению лесопатологических обследований:

ФИО Клименко Н.Н..

Дата составления документа 29.10.2018

Подпись

Телефон 3(6554) 4-25-37



ДЕРЖАВНЕ АГЕНТСТВО ЛІСОВИХ РЕСУРСІВ УКРАЇНИ
УКРАЇНСЬКЕ ДЕРЖАВНЕ ПРОЕКТНЕ ЛІСОВПОРЯДНЕ ВИРОБНИЧЕ ОБ'ЄДНАННЯ
КИЇВСЬКА ЛІСОВПОРЯДНА ЕКСПЕДИЦІЯ



Інв. № 35 Прим. № 1

ПРОЕКТ

організації і розвитку лісового господарства
ДЕРЖАВНОГО ПІДПРИЄМСТВА

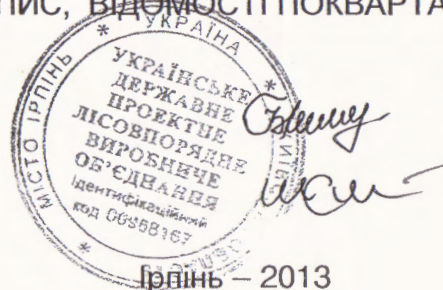
„СІМФЕРОПОЛЬСЬКЕ ЛІСОМИСЛИВСЬКЕ ГОСПОДАРСТВО”
РЕСПУБЛІКАНСЬКОГО КОМІТЕТУ АВТОНОМНОЇ РЕСПУБЛІКИ КРИМ
З ЛІСОВОГО І МИСЛИВСЬКОГО ГОСПОДАРСТВА

ПАРТИЗАНСЬКЕ ЛІСНИЦТВО

ТАКСАЦІЙНИЙ ОПИС, ВІДОМОСТІ ПОКВАРТАЛЬНИХ ПІДСУМКІВ

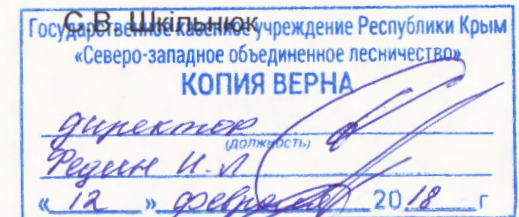
Начальник лісовпорядної партії

Інженер-таксатор Кв.1-79



Ірпінь – 2013

І.М. Бокало



Ви- діл	Пло- ща, га	Характеристика дерево- станів, підросту, під- ліску, не вкритих лі- совою рослинністю і нелісових земель, до- даткові відомості	Я- р	Еле- мент	Вік, ро- ків	Ви- со- та, м	Діа- метр, см	Гру- па ві- ку	Клас мі- те- ту	Тип су- (ТЛУ)	Пов- та	Запас деревини	%	ді- ло- вих де- рев	Господарський захід
												на 1 га, куб.м	на ви- ділі, тис. куб.м	в т.ч. за скла- довими породами	

Селекційна оцінка: МІНУСОВЕ НАСАДЖЕННЯ

Технічна сировина: ЯГОДИ, КИЗ, 15 КГ/ГА

Склад насаджень неоднорідний, Насаджень різновікове, Повнота насаджень нерівномірна,
8 клас водорегулювання (коэф. 1.21-1.40)

21 1.8 4ДС4ГС1ЯЗІКЛП 1 ДС 55 11 14 5 5 ДІГД 0.90 90 0.16

ДС, ГС, ЯЗ, КЛП - вегетативного походження

ПІДЛІСОК КИЗ, вижнутість 0.40

Схил південно-східної експозиції, 20 градусів, висота над рівнем моря 500 м

Технічна сировина: ЯГОДИ, КИЗ, 15 КГ/ГА

Склад насаджень неоднорідний, Насаджень різновікове, Повнота насаджень нерівномірна,
На площі вихід на поверхню кам'янистих порід, 8 клас водорегулювання (коэф. 1.21-1.40)

22 22.2 5ДС3ГЗ2ЯЗ+КЛП+ВШЗ+ОС 1 ДС 60 17 18 5 3 С2ГРД 0.90 200 4.44

ДС, ГЗ, ЯЗ - вегетативного походження

ПІДЛІСОК КИЗ, вижнутість 0.40

Висота над рівнем моря 550 м

Технічна сировина: ЯГОДИ, КИЗ, 15 КГ/ГА

Повнота насаджень нерівномірна, 7 клас водорегулювання (коэф. 1.01-1.20)

ПРОХІДНА РУБКА 10%

23 0.4 СТРУМОК

Ширина - 2.5 м, протяжність - 1.4 км, площа захарашена

24 2.3 ГРУНТОВА ДОРОГА

Ширина - 5 м, протяжність - 4.6 км, стан задовільний, категорія - 5
Лісгосподарського призначення

25 0.5 ПРОСІКА КВАРТАЛЬНА

Ширина - 2 м, протяжність - 2.6 км, площа заросла

РОЗЧИЩЕННЯ

Разом по кварталі
176.0