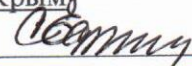


УТВЕРЖДАЮ:

Должность Начальник управления  
охраны, защиты леса и  
государственного лесного  
контроля – старший  
государственный инспектор  
Республики Крым

Ф.И.О Савич С.Е. 

Дата «19» Октября 2018 г.

**Акт**  
**лесопатологического обследования № 271/2018**

лесных насаждений Белогорского лесничества

Республики Крым Российской Федерации

**Способ лесопатологического обследования: 1. Визуальный**

**2. ИнструментальныйV**

**Место проведения**

Участковое лесничество	Урочище (дача)	Квартал (кварталы)	Выдел (выделы)	Площадь, га
Новокленовское		48	12	13,0

Лесопатологическое обследование проведено на общей площади 13,0 га.

**2. Инструментальное обследование лесного участка**

2.1 Фактическая таксационная характеристика лесного насаждения соответствует (не соответствует) таксационному описанию. Причины не соответствия: уточнение таксационных характеристик при инструментальном обследовании.

2.2 Состояние насаждений: **с нарушенной устойчивостью V**  
**с утраченной устойчивостью**

причины повреждения: непатогенные биотические факторы, несвоевременное проведение лесохозяйственных мероприятий, в том числе рубок ухода (754), погодные условия (820)

Заселено, (отработано), стволовыми вредителями: **2 ярус**

Вид вредителя	Порода	Встречаемость (% заселённых деревьев)	Встречаемость(% отработанных деревьев)	Степень заселения лесного насаждения (слабая, средняя, сильная)
Усачи, короеды	Яо	-	1,8	-
Усачи, короеды	Клп		18,4	
Усачи, короеды	Дс		7,6	
Усачи, короеды	Го		3,1	
Усачи, короеды	Чш		12,2	

Повреждено огнём

Вид пожара	Порода	Состояние корневых лап		Состояние корневой шейки		Подсушивание луба	
		процент повреждён- ных огнём корней	процент деревьев с даным повреж- дением	ожог корневой шейки по окружности (1/4; 2/4;3/4;более 3/4)	процент деревьев с даным повреж- дением	по окружности (1/4; 2/4;3/4;более 3/4)	процент деревьев с даным повреж- дением
-	-	-	-	-	-	-	-

Поражено болезнями

Вид болезни	Порода	Встречаемость (% поражённых деревьев)	Степень поражения лесного насаждения (слабая, средняя, сильная)
-	-	-	-

2.3 Выборке подлежит 3,5 % запаса, 1 ярус  
в том числе:

свежего сухостоя	0,0 %
старого сухостоя	2,1 %
свежего ветровала	0,0 %
старого ветровала	1,4 %
свежего бурелома	0,0%
старого бурелома	0,0 %



Выборке подлежит 15,2 % запаса, 2 ярус  
в том числе:

свежего сухостоя	4,2 %,
старого сухостоя	3,1 %
свежего ветровала	0,8 %
старого ветровала	6,7 %
свежего бурелома	0,4%
старого бурелома	0,0 %

2.4 Полнота лесного насаждения после уборки деревьев, подлежащих рубке, в 1 ярусе составит 0,3

Критическая полнота для данной категории лесных насаждений составляет 0,3

2.4 Полнота лесного насаждения после уборки деревьев, подлежащих рубке, во 2 ярусе составит 0,5

Критическая полнота для данной категории лесных насаждений составляет 0,3

## 2.5 ЗАКЛЮЧЕНИЕ

С целью предотвращения негативных процессов или снижения ущерба от их воздействия назначено в 1 ярусе:

Участковое лесничество	Квартал	Выдел	Площадь, выдела, га	Вид мероприятия	Площадь, мероприятия, га	Порода	Запас на выдел, кбм	Крайние сроки проведения
Новокленовское	48	12	13,0	ВСП	13,0	Дс	90,3	I квартал 2020
						Всего	90,3	

С целью предотвращения негативных процессов или снижения ущерба от их воздействия назначено во 2 ярусе:

Участковое лесничество	Квартал	Выдел	Площадь, выдела, га	Вид мероприятия	Площадь, мероприятия, га	Порода	Запас на выдел, кбм	Крайние сроки проведения
Новокленовское	48	12	13,0	ВСП	13,0	Яо	41,9	I квартал 2020
						Клст	104,8	
						Дс	37,1	
						Го	30,6	
						Чш	121,0	
						Всего	335,4	



**Заключение: 1 ярус.** Насаждение с нарушенной устойчивостью сильно ослабленное, средневзвешенная категория состояния насаждения (СКС=2,7), состав насаждения на выделе 10Дс, полнота 0,3, назначается ВСП. Выбираемый запас на выделе 90,3 м<sup>3</sup>.

**Заключение: 2 ярус.** Насаждение с нарушенной устойчивостью сильно ослабленное, средневзвешенная категория состояния насаждения (СКС=2,7), состав насаждения на выделе 4Яо2Клст2Дс1Го1Чш, полнота 0,6, назначается ВСП. Выбираемый запас на выделе 335,4 м<sup>3</sup>.

Ведомость перечета деревьев назначенных в рубку и абрис лесного участка прилагаются (приложение 2 и 3 к Акту)

2.6 Меры по обеспечению возобновления: не требуются.

2.7 Мероприятия, необходимые для предупреждения повреждения или поражения смежных насаждений: согласно правилам санитарной безопасности в лесах.

2.8 Сведения для расчёта понижающего коэффициента стоимости древесины:

год образования старого сухостоя: 2013-2016;

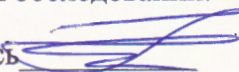
основная причина повреждения древесины: антропогенные факторы; погодные условия, отработана стволовыми вредителями.

Дата проведения обследований 01.10.2018. г.

Исполнитель работ по проведению лесопатологических обследований:

ФИО Клименко Н. Н.

Подпись





**Ведомость перечета деревьев назначенных в рубку****ВРЕМЕННАЯ ПРОБНАЯ ПЛОЩАДЬ № 1 (1 ярус)**Субъект Российской Федерации: Республика КрымЛесничество: Белогорское Участковое лесничество Новокленовское Квартал 48 Выдел 12Площадь 13,0, Номер очага вредных организмов - Размер пробной площади 0,8га

Таксационные характеристики:

Тип леса Д2ГР Возраст 330 Бонитет 3 Полнота 0,3 Средняя высота 17 Средний диаметр 60  
запас на га 200,2Состав: 10ДсВозобновление нетВремя и причина ослабления лесного насаждения: 2013-2016 г. абиотические факторы;  
несвоевременное проведение рубок ухода в т.ч выборочных санитарных рубок, погодные  
условия.

Тип очага вредных организмов: эпизодический, хронический (подчеркнуть)

Фаза развития очага вредных организмов: начальная, нарастания численности, собственно  
вспышка, кризис (подчеркнуть)Состояние лесного насаждения, намечаемые мероприятия: с нарушенной устойчивостью,  
проведение выборочной санитарной рубки.

СКС насаждения =2,7 (сильно ослабленное)

Исполнитель работ по проведению лесопатологических обследований:

ФИО Клименко Н. Н.

Подпись

Дата составления документа 17.10.2018 г. Телефон 3 (6554) 4-25-37

Оборотная сторона формы

## ВЕДОМОСТЬ ПЕРЕЧЕТА ДЕРЕВЬЕВ

Порода: Дуб скальный (лат. лат. *Quercus petraea*)

СКС породы=2,7

Степени толщины см	Количество деревьев по категориям состояния, шт.																Всего деревьев по ступеням толщины	
	I	II	III	IV		V		VI			ветровал, бурелом			аварийные деревья			шт.	в т.ч. подлежат рубке, %
				НЗ	З	НЗ	З	НЗ	З	О	НЗ	З	О	НЗ	З	О		
1	2	3	4	5	6	7	8	9	10	11	12	13	14	15	16	17	18	19
52		1	3														4	-
56		3	4								1						8	1,8
60		3	7														10	-
64		5	6					1									12	1,9
68		3	6														9	-
72		3	5														8	-
76																		
80		1	2														3	-
Итого, шт		19	33					1			1						54	2
Итого, %		35,2	61,1					1,8			1,9						100	3,7
Итого, м3		57,6	98,2					3,4			2,2						161,4	5,6
Итого, %		35,7	60,8					2,1			1,4						100	3,5



**Ведомость перечета деревьев назначенных в рубку****ВРЕМЕННАЯ ПРОБНАЯ ПЛОЩАДЬ № 1 (2 ярус)**Субъект Российской Федерации: Республика КрымЛесничество: Белогорское Участковое лесничество Новокленовское Квартал 48 Выдел 12Площадь 13,0, Номер очага вредных организмов - Размер пробной площади 0,8 га

Таксационные характеристики:

Тип леса Д2ГР Возраст 70 Бонитет 3 Полнота 0,6 Средняя высота 15 Средний диаметр 16  
запас на га 171,1Состав: 4Яо2Клст2Дс1Го1ЧшВозобновление нетВремя и причина ослабления лесного насаждения: 2013-2016 г. абиотические факторы;  
несвоевременное проведение рубок ухода в т.ч выборочных санитарных рубок, погодные  
условия.

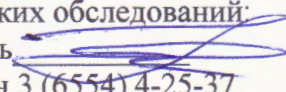
Тип очага вредных организмов: эпизодический, хронический (подчеркнуть)

Фаза развития очага вредных организмов: начальная, нарастания численности, собственно  
вспышка, кризис (подчеркнуть)Состояние лесного насаждения, намечаемые мероприятия: с нарушенной устойчивостью,  
проведение выборочной санитарной рубки.

СКС насаждения =2,7 (сильно ослабленное)

Исполнитель работ по проведению лесопатологических обследований:

ФИО Клименко Н. Н.

Подпись 

Дата составления документа 17.10.2018 г. Телефон 3 (6554) 4-25-37

Оборотная сторона формы

## ВЕДОМОСТЬ ПЕРЕЧЕТА ДЕРЕВЬЕВ

Порода: Дуб скальный (лат. лат. *Quercus petraea*)

СКС породы=2,6

Ступени толщины см	Количество деревьев по категориям состояния, шт.																Всего деревьев по ступеням толщины	
	I	II	III	IV		V		VI			ветровал, бурелом			аварийные деревья			шт.	в т.ч. подлежат рубке, %
				НЗ	З	НЗ	З	НЗ	З	О	НЗ	З	О	НЗ	З	О		
1	2	3	4	5	6	7	8	9	10	11	12	13	14	15	16	17	18	19
8	1	3	1			1					4		3				13	7,6
12	3	11	13			2					7		3				39	11,4
16	4	8	8	1							1		2				24	2,9
20	1	2	3			2											8	1,9
24	3	1	6														10	-
28	1	4	2														7	-
32		1	3														4	-
Итого, шт	13	30	36	1		5					12		8				105	25
Итого, %	12,4	28,6	34,3	0,9		4,8					11,4		7,6				100	23,8
Итого, мЗ	3,2	6,8	10,0	0,2		0,8					0,8		0,7				22,5	2,3
Итого, %	14,2	30,2	44,4	0,9		3,6					3,6		3,1				100	10,3



Порода: Ясень обыкновенный (лат. *Fraxinus excelsior*)

СКС породы=2,2

Ступени толщины см	Количество деревьев по категориям состояния, шт.																Всего деревьев по ступеням толщины	
	I	II	III	IV		V		VI			ветровал, бурелом			аварийные деревья			шт.	в т.ч. подлежат рубке, %
				НЗ	З	НЗ	З	НЗ	З	О	НЗ	З	О	НЗ	З	О		
1	2	3	4	5	6	7	8	9	10	11	12	13	14	15	16	17	18	19
8	7	10	6	1		6		1			1						32	3,5
12	9	5	13			4		6					2				39	5,2
16	11	23	18			2		2					1				57	2,2
20	16	21	11			1							1				50	0,9
24	9	7	7														23	-
28	2	8	6														16	-
32	1	6	6														13	-
Итого, шт	55	80	67	1		13		9			1		4				230	27
Итого, %	23,9	34,8	29,1	0,4		5,7		3,9			0,4		1,8				100	11,8
Итого, мЗ	13,5	24,3	19,8	0,1		1,1		0,8			0,1		0,6				60,3	2,6
Итого, %	22,4	40,3	32,8	0,2		1,8		1,3			0,2		1,0				100	4,3

Порода: Граб обыкновенный (лат. *Carpinus betulus*)

СКС породы=2,7

Ступени толщины см	Количество деревьев по категориям состояния, шт.																Всего деревьев по ступеням толщины	
	I	II	III	IV		V		VI			ветровал, бурелом			аварийные деревья			шт.	в т.ч. подлежат рубке, %
				НЗ	З	НЗ	З	НЗ	З	О	НЗ	З	О	НЗ	З	О		
1	2	3	4	5	6	7	8	9	10	11	12	13	14	15	16	17	18	19
8	8	20	15			6		5			1		1				56	10,0
12	5	9	7			1		3			1		3				29	6,2
16	2	8	7			3											20	2,3
20	2	7	5			1											15	0,8
24	1	1	8														10	-
Итого, шт	18	45	42			11		8			2		4				130	25
Итого, %	13,8	34,6	32,3			8,5		6,2			1,5		3,1				100	19,3
Итого, мЗ	2,0	5,2	7,0			1,1		0,4			0,1		0,3				16,1	1,9
Итого, %	12,4	32,3	43,5			6,8		2,5			0,6		1,9				100	11,8



Порода: Клен Стевена (лат. *Acer stevenii*)

СКС породы=3,1

Ступени толщины см	Количество деревьев по категориям состояния, шт.																Всего деревьев по ступеням толщины	
	I	II	III	IV		V		VI			ветровал, бурелом			аварийные деревья			шт.	в т.ч. подлежат рубке, %
				НЗ	З	НЗ	З	НЗ	З	О	НЗ	З	О	НЗ	З	О		
1	2	3	4	5	6	7	8	9	10	11	12	13	14	15	16	17	18	19
8	12	22	14	1		10				1	7		8				75	12,9
12	7	12	4			3				6	16		9				57	16,9
16	1	15	4	1		2				3	2		6				34	6,5
20	4	11	5			1							4				25	2,5
24		3	7														10	-
Итого, шт	24	63	34	2		16				10	25		27				201	78
Итого, %	12,0	31,3	16,9	1,0		8,0				5,0	12,4		13,4				100	38,8
Итого, м3	2,0	7,9	5,5	0,2		1,1				0,9	1,7		2,8				22,1	6,5
Итого, %	9,0	35,7	24,9	0,9		5,0				4,1	7,7		12,7				100	29,5

Порода: Черешня (лат. *Prunus avium*)

СКС породы=3,6

Ступени толщины см	Количество деревьев по категориям состояния, шт.																Всего деревьев по ступеням толщины	
	I	II	III	IV		V		VI			ветровал, бурелом			аварийные деревья			шт.	в т.ч. подлежат рубке, %
				НЗ	З	НЗ	З	НЗ	З	О	НЗ	З	О	НЗ	З	О		
1	2	3	4	5	6	7	8	9	10	11	12	13	14	15	16	17	18	19
8													4				4	4,4
12	1	4	2			4		2			10		2				25	20,0
16	3	5	4			4		6		2	7		3				34	24,4
20	1		11			1		2			3						18	6,7
24		6	2			1											9	1,1
Итого, шт	5	15	19			10		10		2	20		9				90	51
Итого, %	5,6	16,7	21,1			11,1		11,1		2,2	22,2		10,0				100	56,6
Итого, м3	0,9	3,7	4,8			1,7		1,8		0,3	2,9		0,8				16,9	7,5
Итого, %	5,3	21,9	28,4			10,0		10,7		1,8	17,2		4,7				100	44,4



**Итого на пробе: 1 ярус**

Показатели	Количество деревьев по категориям состояния															Всего деревьев		
	I	II	III	IV		V		VI			Ветровал, бурелом			Аварийные деревья			Шт.	В т.ч подлежа т рубке
				НЗ	З	НЗ	З	НЗ	З	О	НЗ	З	О	НЗ	З	О		
1	2	3	4	5	6	7	8	9	10	11	12	13	14	15	16	17	18	19
Всего, шт.		19	33					1			1						54	2
Всего, %		35,2	61,1					1,8			1,9						100	3,7
Всего,м куб		57,6	98,2					3,4			2,2						161,4	5,6
Всего, %		35,7	60,8					2,1			1,4						100	3,5

**Итого на пробе: 2 ярус**

Показатели	Количество деревьев по категориям состояния															Всего деревьев		
	I	II	III	IV		V		VI			Ветровал, бурелом			Аварийны е деревья			Шт.	В т.ч подлежа т рубке
				НЗ	З	НЗ	З	НЗ	З	О	НЗ	З	О	НЗ	З	О		
1	2	3	4	5	6	7	8	9	10	11	12	13	14	15	16	17	18	19
Всего, шт.	115	233	198	4		55		27		12	60		52				756	206
Всего, %	15,2	30,8	26,2	0,5		7,3		3,6		1,6	7,9		6,9				100	27,3
Всего,м куб	21,6	47,9	47,1	0,5		5,8		3,0		1,2	5,6		5,2				137,9	20,8
Всего, %	15,6	34,7	34,1	0,4		4,2		2,2		0,9	4,1		3,8				100	15,2

Результаты проведения лесопатологического обследования лесных насаждений за Октябрь 2018 г.  
(месяц)

Субъект Российской Федерации: Республика Крым

Лесничество (лесопарк): Белогорское

Участковое лесничество: Новокленовское

1 ЯРУС

Номер квартала		Номера выдела		Площадь выдела, га		Целевое назначение лесов		Категори защитных лесов		Номер лесопатологического выдела		Площадь лесопатологического выдела		Таксационная характеристика лесного насаждения										Число деревьев на пробе, шт		Распределение деревьев по категориям состояния, %от запаса										Признаки повреждения деревьев		Доля поврежденных деревьев %		Причина ослабления, повреждения		Подлежит рубке, %		Назначенные мероприятия	
1	2	3	4	5	6	7	8	9	10	11	12	13	14	15	16	17	18	19	20	21	22	23	24	25	26	27	28	29	30	31	32	33	34												
48	12	13,0	защитные	Противопожарные			10Дс	Дс	330	17	60	Д2ГД	0,3	3	200,2	54		35,7	60,8		2,1				1,4			152		754 820		ВСП	13,0												
Итого																54		35,7	60,8		2,1			1,4					3,5		3,5					3,5									

\* Примечание - Показатели, не соответствующие таксационному описанию отмечаются « \* »

\* Причина ослабления насаждения: погодные условия (820), несвоевременное проведение лесохозяйственных мероприятий в т.ч. выборочных санитарных рубок (754).

\*Признаки повреждения деревьев: опадение побегов (152)

Исполнитель работ по проведению лесопатологических обследований:

ФИО Клименко Н. Н.

Подпись: 

Дата проведения : 01.10.2018 г.

Телефон 3 (6554) 4-25-37



Результаты проведения лесопатологического обследования лесных насаждений за Октябрь 2018 г.  
(месяц)

Субъект Российской Федерации: Республика Крым

Лесничество (лесопарк): Белогорское

Участковое лесничество: Новокленовское

**2 ЯРУС**

Номер квартала		Номера выдела		Площадь выдела, га		Целевое назначение лесов		Категория защитных лесов		Номер лесопатологического выдела		Площадь лесопатологического выдела		Таксационная характеристика лесного насаждения										Распределение деревьев по категориям состояния, %от запаса										Признаки повреждения деревьев		Доля поврежденных деревьев %		Причина ослабления, повреждения		Подлежит рубке, %		Назначенные мероприятия	
1	2	3	4	5	6	7	8	9	10	11	12	13	14	15	16	17	18	19	20	21	22	23	24	25	26	27	28	29	30	31	32	33	34										
48	12	13,0	защитные	Противоэрозионные			4Яо2Клст2Дс1Го1Чш	Яо	70	15	16	Д2ГР	0,6	3	171,1	230	22,4	40,3	32,8	0,2	1,8	1,3	0,2	1,0				152	4,3	754 820	4,3	БСР	13,0										
								Клст								201	9,0	35,7	24,9	0,9	5,0	4,1	1,5	18,1	0,8										29,5	29,5							
								Дс								105	14,2	30,2	44,4	0,9	3,6		0,7	5,6	0,4										10,3	10,3							
								Го								130	12,4	32,3	43,5		6,8	2,5	0,6	1,9										11,8	11,8								
								Чш								90	5,3	21,9	28,4		10,0	12,5	3,4	16,8	1,7										44,4	44,4							
								Итого								756	15,6	34,7	34,1	0,4	4,2	3,1	0,8	6,7	0,4										15,2	15,2							

\* Примечание - Показатели, не соответствующие таксационному описанию отмечаются « \* »

\* Причина ослабления насаждения: погодные условия (820), несвоевременное проведение лесохозяйственных мероприятий в т.ч. выборочных санитарных рубок (754).

\*Признаки повреждения деревьев: опадение побегов (152)

Исполнитель работ по проведению лесопатологических обследований:

ФИО Клименко Н. Н.

Подпись: 

Дата проведения : 01.10.2018 г.

Телефон 3 (6554) 4-25-37

**Ведомость участков с выявленными несоответствиями таксационным описаниям**

Источник данных	Год проведения лесоустройства	Номер квартала	Номер выдела	Площадь выдела, га	Целевое назначение лесов	Категория защитных лесов	Номер лесопатологического выдела	Площадь лесопатологического выдела, га	Ярус	Таксационная характеристика								Заложено пробных площадей		
										состав	порода	возраст, лет	средняя высота, м	средний диаметр, см	тип леса	полнота	бонитет	запас, куб. м/га	количество, шт	общая площадь, га
ТО	2013	48	12	13,0	Защитные	Противоэрозийные			1	10Дс	Дс	325	22	60	Д2ГР	0,3	3	110,0	1	0,8
									2	6Яо2Дс2Клс т	Яо	65	16	18		0,6		130,0		
Ф		48	12	13,0	Защитные	Противоэрозийные			1	10Дс	Дс	330	17	60	Д2ГР	0,3	3	200,2		
									2	4Яо2Клс2Дс1ГолЧш	Яо	70	15	16		0,6		171,1		

Примечание:

ТО - таксационные описания

Ф - фактическая характеристика лесного насаждения

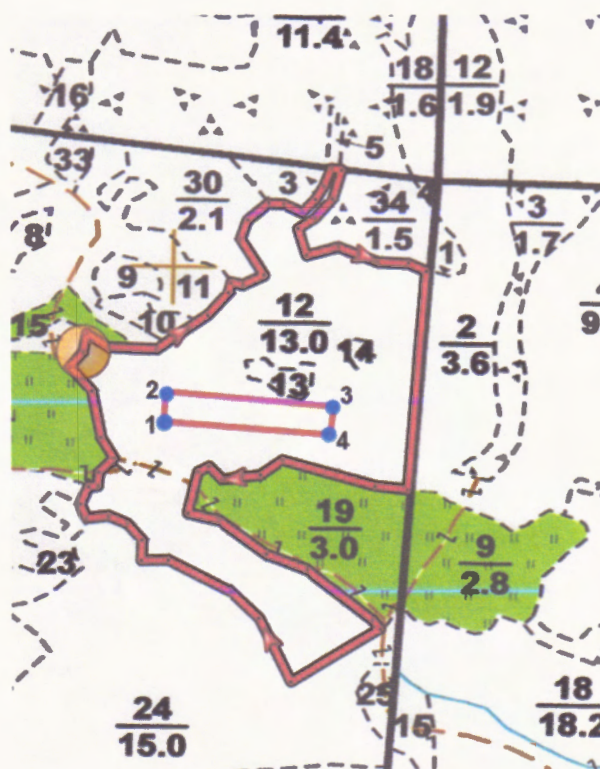
Исполнитель работ по проведению лесопатологического обследования:

ФИО Клименко Н. Н.

Подпись



## Абрис участка

Квартал 48 выдел 12 Общая площадь 13,0 га

Масштаб 1:10000

№ точки	Позиция	Направление отрезка	Длина отрезка	№ точки	Позиция	Направление отрезка	Длина отрезка
1	N44° 57.775' E34° 34.229'	9.2°	26 м	29	N44° 57.694' E34° 34.409'	232.0°	33 м
2	N44° 57.789' E34° 34.232'	127.4°	32 м	30	N44° 57.683' E34° 34.389'	262.5°	46 м
3	N44° 57.778' E34° 34.251'	92.5°	58 м	31	N44° 57.680' E34° 34.354'	320.2°	24 м
4	N44° 57.777' E34° 34.295'	52.2°	77 м	32	N44° 57.689' E34° 34.343'	241.1°	15 м
5	N44° 57.802' E34° 34.342'	38.6°	38 м	33	N44° 57.686' E34° 34.333'	192.3°	57 м
6	N44° 57.818' E34° 34.360'	14.0°	15 м	34	N44° 57.655' E34° 34.323'	104.9°	38 м
7	N44° 57.826' E34° 34.363'	104.0°	14 м	35	N44° 57.650' E34° 34.351'	129.9°	72 м
8	N44° 57.824' E34° 34.373'	62.7°	28 м	36	N44° 57.625' E34° 34.394'	114.0°	54 м
9	N44° 57.831' E34° 34.392'	331.6°	58 м	37	N44° 57.613' E34° 34.431'	131.7°	103 м
10	N44° 57.859' E34° 34.371'	17.4°	27 м	38	N44° 57.576' E34° 34.490'	144.5°	16 м
11	N44° 57.873' E34° 34.378'	47.4°	34 м	39	N44° 57.569' E34° 34.497'	235.5°	129 м
12	N44° 57.885' E34° 34.397'	93.1°	18 м	40	N44° 57.530' E34° 34.416'	337.0°	96 м
13	N44° 57.885' E34° 34.411'	118.5°	25 м	41	N44° 57.577' E34° 34.387'	317.6°	50 м
14	N44° 57.878' E34° 34.427'	41.9°	25 м	42	N44° 57.597' E34° 34.362'	300.3°	86 м
15	N44° 57.888' E34° 34.440'	28.5°	20 м	43	N44° 57.621' E34° 34.305'	269.1°	32 м
16	N44° 57.898' E34° 34.447'	20.6°	26 м	44	N44° 57.620' E34° 34.281'	2.1°	28 м
17	N44° 57.911' E34° 34.454'	99.5°	12 м	45	N44° 57.636' E34° 34.282'	322.3°	28 м
18	N44° 57.910' E34° 34.463'	195.3°	41 м	46	N44° 57.648' E34° 34.268'	295.5°	25 м
19	N44° 57.889' E34° 34.455'	218.5°	35 м	47	N44° 57.653' E34° 34.251'	263.3°	26 м
20	N44° 57.874' E34° 34.439'	234.3°	24 м	48	N44° 57.652' E34° 34.232'	339.3°	20 м
21	N44° 57.866' E34° 34.423'	164.8°	38 м	49	N44° 57.662' E34° 34.226'	20.9°	26 м
22	N44° 57.846' E34° 34.431'	72.7°	40 м	50	N44° 57.675' E34° 34.233'	84.8°	11 м
23	N44° 57.853' E34° 34.460'	114.3°	51 м	51	N44° 57.675' E34° 34.242'	4.6°	19 м
24	N44° 57.841' E34° 34.496'	93.2°	36 м	52	N44° 57.685' E34° 34.243'	42.7°	26 м
25	N44° 57.840' E34° 34.523'	116.2°	24 м	53	N44° 57.696' E34° 34.256'	331.8°	31 м
26	N44° 57.835' E34° 34.539'	184.2°	302 м	54	N44° 57.711' E34° 34.245'	350.2°	66 м
27	N44° 57.672' E34° 34.522'	277.7°	39 м	55	N44° 57.746' E34° 34.237'	322.3°	42 м
28	N44° 57.675' E34° 34.493'	287.9°	116 м	56	N44° 57.764' E34° 34.217'	37.8°	26 м



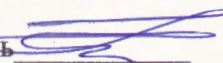
Квартал 48 выдел 12 Пробная площадь 0,8 га

№	Направление отрезка	Длина отрезка
1-2	3.1°	42 м
2-3	96.0°	201 м
3-4	186.5°	39 м
4-1	275.3°	199 м

Исполнитель работ по проведению лесопатологических обследований:

ФИО Клименко Н.Н.

Подпись



Дата составления документа 17.10.2018

Телефон 3(6554) 4-25-37







ДЕРЖАВНЕ АГЕНТСТВО ЛІСОВИХ РЕСУРСІВ УКРАЇНИ  
УКРАЇНСЬКЕ ДЕРЖАВНЕ ПРОЕКТНЕ ЛІСОВПОРЯДНЕ ВИРОБНИЧЕ ОБ'ЄДНАННЯ  
ДП «ХАРКІВСЬКА ДЕРЖАВНА ЛІСОВПОРЯДНА ЕКСПЕДИЦІЯ»

Інв. № 109

Прим. № 1

**ПРОЕКТ**  
організації і розвитку лісового господарства

ДЕРЖАВНОГО ПІДПРИЄМСТВА  
«БІЛОГІРСЬКЕ ЛІСОВЕ ГОСПОДАРСТВО»

РЕСПУБЛІКАНСЬКОГО КОМІТЕТУ АВТОНОМНОЇ РЕСПУБЛІКИ КРИМ  
З ЛІСОВОГО І МИСЛИВСЬКОГО ГОСПОДАРСТВА

**НОВОКЛЕНІВСЬКЕ ЛІСНИЦТВО**

ТАКСАЦІЙНИЙ ОПИС,  
ВІДОМОСТІ ПОКВАРТАЛЬНИХ ПІДСУМКІВ

ЧАСТИНА I

Начальник лісовпорядної парти

Інженер-таксатор



Д.В. Павлюк

В.І. Ханін

О.О.Крихтін

І.В. Осіпчук

**КОПІЯ ВЕРНА**

Покотилівка – 2013 рік

м.п. по 2/п  
ф.п. Сиріковс Н.В.



НОВОКЛЕНІВСЬКЕ лісництво категорія лісів: ЗАХИСНІ ЛІСИ

Аркул 250  
Квартал 40

№	Пло-ща, га	Характеристика дерево-станів, підліску, під-ліску, не вкритих лі-совою рослинністю і нелісових земель, до-даткові відомості	Яр	Еле-мент у лісу	Вік, ро-ків	Ви-со-та, м	Діа-метр, см	Гру-па ви-ку	Клас со-ни-те-ту	Тип лі-су (ТЛУ)	Пов-но-та	Запас деревини			% ді-ло-вих де-рев	Господарський захід
												на 1 га, куб.м	на ви-ділі, тис. куб.м	в т.ч. за скла-довими породами		
2 клас водорегулювання (коэф. 0.21-0.30)																
11	1.8	10ДС ДС - вегетативного походження Схил південної експозиції, 10 градусів, висота над рівнем моря 520 м Селекційна оцінка: МІНУСОВЕ НАСАДЖЕННЯ 6 клас водорегулювання (коэф. 0.81-1.00)	1	ДС	80	13	16	7	5	Д2ГР	0.70	100	0.18	0.18	10	
12	13.0	10ДС ДС - вегетативного походження  6ЯЗ2ДС2КЛСТ  ЯЗ, ДС, КЛСТ - вегетативного походження СУХОДІЛЬ Схил північно-західної експозиції, 15 градусів, висота над рівнем моря 530 м Селекційна оцінка: МІНУСОВЕ НАСАДЖЕННЯ 7 клас водорегулювання (коэф. 1.01-1.20)	1	ДС	325	22	60	8	3	Д2ГР	0.30	110	1.43	1.43	50	ВИБІРКОВА САНИТАРНА РУБКА
			2	ЯЗ	65	20	24				0.60	130	1.69	1.01	60	
				ДС	65	14	16							0.34	20	
				КЛСТ	65	13	14							0.34	10	
												10	0.13			
13	0.3	ВІОПОЛЯНА Висота над рівнем моря 520 м 2 клас водорегулювання (коэф. 0.21-0.30)		ДС					1	Д2ГР						
14	0.1	ВІОПОЛЯНА Висота над рівнем моря 520 м 2 клас водорегулювання (коэф. 0.21-0.30)		ДС					1	Д2ГД						
15	0.6	СІНОЖАТЬ СУХОДІЛЬНА, УРОЖАЙНІСТЬ 0.5 т/га, УГІДЛЯ СЕРЕДНЬОЇ ЯКОСТІ, Висота над рівнем моря 560 м 3 клас водорегулювання (коэф. 0.31-0.40)														ПІДСІВ НАСІННЯ ТРАВ ПОВЕРХНЕВЕ ПОЛІПШЕННЯ
16	1.2	СІНОЖАТЬ СУХОДІЛЬНА, УРОЖАЙНІСТЬ 0.5 т/га, УГІДЛЯ СЕРЕДНЬОЇ ЯКОСТІ, Висота над рівнем моря 560 м 3 клас водорегулювання (коэф. 0.31-0.40)														ПІДСІВ НАСІННЯ ТРАВ ПОВЕРХНЕВЕ ПОЛІПШЕННЯ
17	0.9	6ДС2ЯЗ2КЛСТ  ДС, ЯЗ, КЛСТ - вегетативного походження ПОДИНОКІ ДЕРЕВА 10ДС Схил південно-східної експозиції, 10 градусів, висота над рівнем моря 550 м Селекційна оцінка: МІНУСОВЕ НАСАДЖЕННЯ 6 клас водорегулювання (коэф. 0.81-1.00)	1	ДС	65	16	16	6	4	Д2ГР	0.60	120	0.11	0.07	20	
				ЯЗ	65	17	18							0.02	30	
				КЛСТ	65	16	16							0.02	10	
												20	0.02			
18	3.9	СІНОЖАТЬ СУХОДІЛЬНА, УРОЖАЙНІСТЬ 0.5 т/га, УГІДЛЯ СЕРЕДНЬОЇ ЯКОСТІ, Висота над рівнем моря 560 м 3 клас водорегулювання (коэф. 0.31-0.40)														ПІДСІВ НАСІННЯ ТРАВ ПОВЕРХНЕВЕ ПОЛІПШЕННЯ

КОПІЯ ВЕРНА

мис. по и/и  
Док- Смирнов Ж.В.