

УТВЕРЖДАЮ:

Должность Начальник управления  
охраны, защиты леса и  
государственного лесного  
контроля – старший  
государственный инспектор  
Республики Крым

Ф.И.О

Савич С.Е.

Дата

«25» Октября 2018г.

**Акт**  
**лесопатологического обследования №284/2018**

лесных насаждений Бахчисарайского лесничества

Республики Крым Российской Федерации.

Способ лесопатологического обследования: 1. Визуальный

2. Инструментальный V

Место проведения

Участковое лесничество	Урочище (дача)	Квартал (кварталы)	Выдел (выделы)	Площадь, га
Привольное		29	23	15,0

Лесопатологическое обследование проведено на общей площади 15,0 га.

**2. Инструментальное обследование лесного участка**

2.1. Фактическая таксационная характеристика лесного насаждения соответствует (не соответствует) таксационному описанию. Причины не соответствия: уточнение таксационных характеристик при инструментальном обследовании.

2.2. Состояние насаждений: **с нарушенной устойчивостью V  
с утраченной устойчивостью**

причины повреждения: несвоевременное проведение лесохозяйственных мероприятий, в том числе рубок ухода (754), погодные условия (820).

Заселено (отработано) стволовыми вредителями

Вид вредителя	Порода	Встречаемость (% заселённых деревьев)	Встречаемость (% отработанных деревьев)	Степень заселения лесного насаждения (слабая, средняя, сильная)
Усачи, короеды	Дс	-	3,0	-

## Повреждено огнём

Вид пожара	Порода	Состояние корневых лап		Состояние корневой шейки		Подсушивание луба	
		процент повреждённых огнём корней	процент деревьев с данным повреждением	ожог корневой шейки по окружности (1/4; 2/4; 3/4; более 3/4)	процент деревьев с данным повреждением	по окружности (1/4; 2/4; 3/4; более 3/4)	процент деревьев с данным повреждением
-	-	-	-	-	-	-	-

## Поражено болезнями

Вид болезни	Порода	Встречаемость (% поражённых деревьев)	Степень поражения лесного насаждения (слабая, средняя, сильная)
-	-	-	-

2.3. Выборке подлежит 23,6% деревьев, в том числе:

свежего сухостоя	0,7 %
старого сухостоя	5,2 %
свежего ветровала	0,5 %
старого ветровала	17,2 %

2.4. Полнота лесного насаждения после уборки деревьев, подлежащих рубке, составит 0,7  
Критическая полнота для данной категории лесных насаждений составляет 0,3



## 2.5. ЗАКЛЮЧЕНИЕ

С целью предотвращения негативных процессов или снижения ущерба от их воздействия назначено:

Участковое лесничество	Квартал	Выдел	Площадь, выдела, га	Вид мероприятия	Площадь, мероприятия, га	Порода	Запас на выдел, кбм	Крайние сроки проведения
Привольное	29	23	15,0	ВСП	15,0	Дс	726,0	I квартал 2020
						Яо	25,0	
						всего	751,0	

Заключение: В квартале 29 выдел 23 площадью 15,0 га, состав насаждения 8Дс2Яо+Го, полнота 0,9, выбираемый запас на выделе 751 кбм, насаждение сильно ослабленное (СКС нас.= 2,9), назначается ВСП.

Ведомость перечета деревьев назначенных в рубку и абрис лесного участка прилагаются (приложение 2 и 3 к Акту)

2.6. Меры по обеспечению возобновления: не требуются.

2.7. Мероприятия, необходимые для предупреждения повреждения или поражения смежных насаждений: согласно правилам санитарной безопасности в лесах.

2.8. Сведения для расчёта понижающего коэффициента стоимости древесины:

год образования старого сухостоя: 2013-2016;

основная причина повреждения древесины: антропогенные факторы, несвоевременное проведение лесохозяйственных мероприятий, в том числе рубок ухода, погодные условия.

Дата проведения обследований 28.09.2018

Исполнитель работ по проведению лесопатологических обследований:

ФИО Краковский М.А.

Подпись



## Ведомость перечета деревьев назначенных в рубку

### ВРЕМЕННАЯ ПРОБНАЯ ПЛОЩАДЬ № 1

Субъект Российской Федерации: Республика Крым

Лесничество: Бахчисарайское Участковое лесничество Привольное Квартал 29 Выдел 23

Площадь 15,0 га, Пробная площадь 0,8га Номер очага вредных организмов –

Таксационные характеристики:

Тип леса С2ГД Возраст 105 Бонитет 4 Полнота 0,9 Средняя высота 17 Средний диаметр 18

Запас на га 212 м<sup>3</sup>

Состав: 8Дс2Яо Го

Возобновление нет

Время и причина ослабления лесного насаждения: 2013-2016 г. абиотические факторы; несвоевременное проведение рубок ухода в т.ч выборочных санитарных рубок; погодные условия.

Тип очага вредных организмов: эпизодический, хронический (подчеркнуть)

Фаза развития очага вредных организмов: начальная, нарастания численности, собственно вспышка, кризис (подчеркнуть)

Состояние лесного насаждения, намечаемые мероприятия: с нарушенной устойчивостью, проведение выборочной санитарной рубки.

СКС насаждения =2,9 (сильно ослабленное)

Исполнитель работ по проведению лесопатологических обследований:

ФИО Краковский М.А.

Дата составления документа 24.10.2018

Подпись

Телефон 3(6554) 4-25-37



СКС породы=3,0

СКС породы=2,2

[illegible]

Порода: Ясень обыкновенный (лат. *Fraxinus excelsior*)

СКС породы=2,5

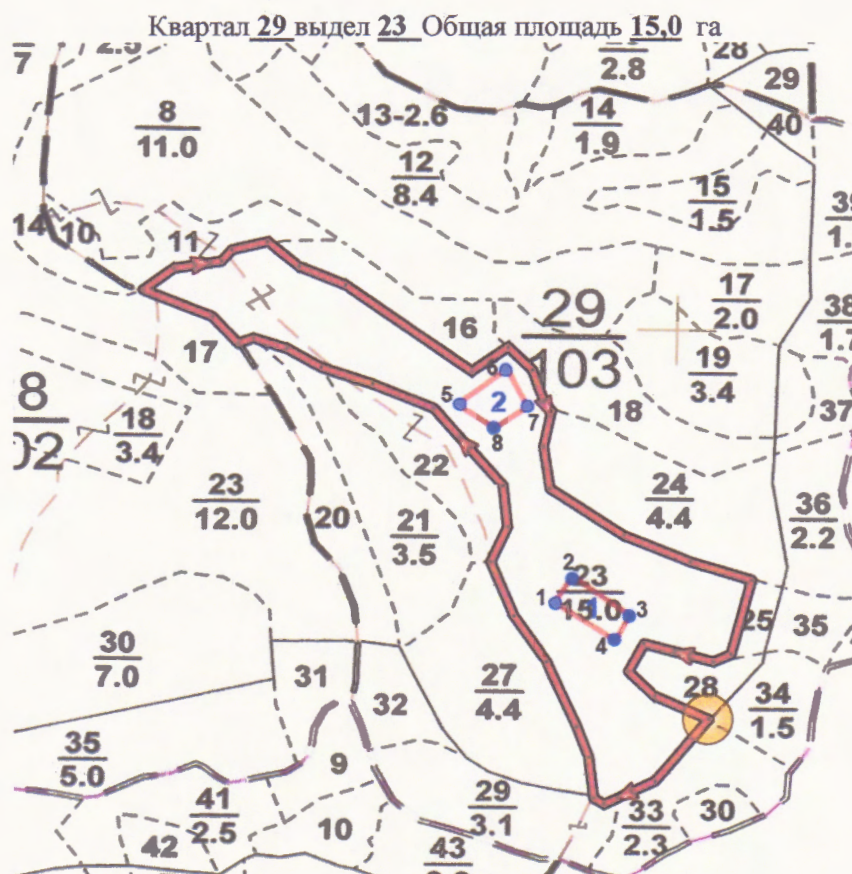
Степени толщины см	Количество деревьев по категориям состояния, шт.																Всего деревьев по ступеням толщины	
	I	II	III	IV		V		VI			ветровал, бурелом			аварийные деревья			шт.	в т.ч. подлежат рубке, %
				НЗ	З	НЗ	З	НЗ	З	О	НЗ	З	О	НЗ	З	О		
1	2	3	4	5	6	7	8	9	10	11	12	13	14	15	16	17	18	19
16		3															3	
20	1	7	2					2									12	4,0
24	2	12	4														18	
28		6						1									7	2,0
32		5															5	
36			2														2	
Итого, шт	3	33	8					3									47	3
Итого, %	7,0	70,0	17,0					6,0									100,0	6,0
Итого, м3	1,3	17,9	5,1					1,3									25,6	1,3
Итого, %	5,1	69,9	19,9					5,1									100,0	5,1

Итого на пробе:

Показатели	Количество деревьев по категориям состояния																Всего деревьев	
	I	II	III	IV		V		VI			Ветровал, бурелом			Аварийные деревья			Шт.	В т.ч. подлежат рубке
				НЗ	З	НЗ	З	НЗ	З	О	НЗ	З	О	НЗ	З	О		
1	2	3	4	5	6	7	8	9	10	11	12	13	14	15	16	17	18	19
Всего, шт	43	376	154			5		41			192	3	18				829	256
Всего, %	5,0	45,0	19,0			1,0		5,0			23,0	1	2,0				100,0	31,0
Всего, м, куб	7,4	90,5	31,2			1,2		8,7			27,5	1	2,4				168,9	39,8
Всего, %	4,3	53,6	18,5			0,7		5,2			16,3	1	1,4				100,0	23,6



## Абрис участка



№	Координата	Направление линии	Длина	№	Координата	Направление линии	Длина
1	N44° 43.617' E34° 04.565'	217.3°	114 м	21	N44° 43.981' E34° 04.092'	37.7°	21 м
2	N44° 43.568' E34° 04.513'	242.1°	74 м	22	N44° 43.990' E34° 04.102'	75.0°	48 м
3	N44° 43.550' E34° 04.463'	303.7°	16 м	23	N44° 43.997' E34° 04.137'	132.9°	55 м
4	N44° 43.554' E34° 04.453'	354.3°	61 м	24	N44° 43.977' E34° 04.167'	114.1°	65 м
5	N44° 43.587' E34° 04.448'	341.3°	47 м	25	N44° 43.962' E34° 04.212'	128.1°	205 м
6	N44° 43.611' E34° 04.437'	337.9°	103 м	26	N44° 43.894' E34° 04.335'	53.0°	58 м
7	N44° 43.663' E34° 04.408'	328.2°	80 м	27	N44° 43.913' E34° 04.370'	137.1°	46 м
8	N44° 43.699' E34° 04.376'	339.4°	85 м	28	N44° 43.895' E34° 04.394'	162.5°	47 м
9	N44° 43.742' E34° 04.353'	22.6°	56 м	29	N44° 43.871' E34° 04.405'	147.0°	18 м
10	N44° 43.770' E34° 04.369'	354.6°	61 м	30	N44° 43.862' E34° 04.412'	190.9°	54 м
11	N44° 43.803' E34° 04.365'	322.5°	144 м	31	N44° 43.834' E34° 04.405'	172.7°	63 м
12	N44° 43.864' E34° 04.298'	294.9°	87 м	32	N44° 43.800' E34° 04.411'	126.2°	117 м
13	N44° 43.884' E34° 04.239'	290.4°	70 м	33	N44° 43.763' E34° 04.482'	114.5°	95 м
14	N44° 43.897' E34° 04.189'	302.0°	52 м	34	N44° 43.742' E34° 04.548'	108.9°	82 м
15	N44° 43.912' E34° 04.156'	289.6°	46 м	35	N44° 43.728' E34° 04.607'	193.5°	113 м
16	N44° 43.920' E34° 04.123'	248.5°	21 м	36	N44° 43.668' E34° 04.587'	244.7°	25 м
17	N44° 43.916' E34° 04.108'	320.2°	52 м	37	N44° 43.663' E34° 04.570'	286.5°	93 м
18	N44° 43.938' E34° 04.083'	293.8°	97 м	38	N44° 43.677' E34° 04.502'	206.2°	45 м
19	N44° 43.959' E34° 04.016'	51.7°	50 м	39	N44° 43.655' E34° 04.487'	136.9°	49 м
20	N44° 43.975' E34° 04.046'	80.1°	62 м	40	N44° 43.636' E34° 04.512'	116.6°	77 м



Квартал 29 выдел 23 Пробная площадь №1 0,4 га

№	Направление отрезка	Длина отрезка
1	31.0°	44 м
2	127.8°	93 м
3	205.9°	42 м
4	305.8°	96 м

Квартал 29 выдел 23 Пробная площадь №2 0,4 га

№	Направление отрезка	Длина отрезка
5	50.7°	84 м
6	155.2°	62 м
7	233.8°	52 м
8	305.4°	60 м

Исполнитель работ по проведению лесопатологических обследований:

ФИО Краковский М.А.

Дата составления документа 24.10.218

Подпись

Телефон 3(6554) 4-25-37



Результаты проведения лесопатологического обследования лесных насаждений за Октябрь 2018 г.  
(месяц)

Субъект Российской Федерации: Республика Крым

Лесничество (лесопарк): Бахчисарайское

Участковое лесничество: Привольное

Номер квартала		Номера выдела		Площадь выдела, га		Целевое назначение лесов		Категория защитных лесов		Номер лесопатологического выдела		Площадь лесопатологического выдела		Таксационная характеристика лесного насаждения										Распределение деревьев по категориям состояния, %от запаса										Признаки повреждения деревьев		Доля поврежденных деревьев %		Причина ослабления, повреждения		Подлежит рубке, %		Назначенные мероприятия				
1	2	3	4	5	6	7	8	9	10	11	12	13	14	15	16	17	18	19	20	21	22	23	24	25	26	27	28	29	30	31	32	33	34													
29	23	15,0	Защитные	Противопожарные			8/Дс2Яо+Го	Дс	105	17	18	СГД	0,9	4	212,0	568	3,8	50,3	17,0		0,9	5,5	0,6	21,9																						
								Яо								47	5,1	69,9	19,9			5,1																								
								Го								214	10,8	54,9	34,3																											
итого																829	4,3	53,6	18,5		0,7	5,2	0,5	17,2																						

\* Примечание - Показатели, не соответствующие таксационному описанию отмечаются « \* »

\* Причина ослабления насаждения: антропогенные факторы; несвоевременное проведение лесохозяйственных мероприятий, в том числе рубок ухода(754), погодные условия (820)

Исполнитель работ по проведению лесопатологических обследований:

ФИО Краковский М.А.

Подпись:

Дата проведения : 28.09.2018

Телефон 3(65-54)4-25-37

**Ведомость участков с выявленными несоответствиями таксационным описаниям**

Источник данных	Год проведения лесоустройства	Номер квартала	Номер выдела	Площадь выдела, га	Целевое назначение лесов	Категория защитных лесов	Номер лесопатологического выдела	Площадь лесопатологического выдела, га	Таксационная характеристика									Заложено пробных площадей	
									состав	порода	возраст, лет	средняя высота, м	средний диаметр, см	тип леса	полнота	бонитет	запас, куб. м/га	количество, шт	общая площадь, га
ТО	2013	29	23	15,0	Защитные	Противопожарные			8Дс2Яо	Дс	100	17	20	С2ГД	0,9	4	240,0	2	0,8
Ф		29	23	15,0	Защитные	Противопожарные			8Дс2Яо+Го	Дс	105	17	18	С2ГД	0,9	4	212,0		

Примечание:

ТО - таксационные описания

Ф - фактическая характеристика лесного насаждения

Исполнитель работ по проведению лесопатологического обследования:

ФИО Краковский М.А.

Подпись



ДЕРЖАВНЕ АГЕНТСТВО ЛІСОВИХ РЕСУРСІВ УКРАЇНИ  
УКРАЇНСЬКЕ ДЕРЖАВНЕ ПРІКТНЕ ЛІСОВПОРЯДНЕ ВИРОБНИЧЕ ОБ'ЄДНАННЯ  
КИЇВСЬКА ЛІСОВПОРЯДНА ЕКСПЕДИЦІЯ



Інв. № 20 Прим. № 2

## ПРОЕКТ

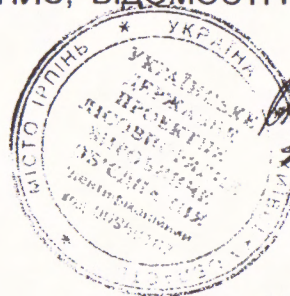
організації і розвитку лісового господарства  
**ДЕРЖАВНОГО ПІДПРИЄМСТВА**  
**„БАХЧИСАРАЙСЬКЕ ЛІСОВЕ ГОСПОДАРСТВО”**  
РЕСПУБЛІКАНСЬКОГО КОМІТЕТУ АВТОНОМНОЇ РЕСПУБЛІКИ КРИМ  
З ЛІСОВОГО І МИСЛИВСЬКОГО ГОСПОДАРСТВА

### ПРИВІЛЬНЕ ЛІСНИЦТВО

ТАКСАЦІЙНИЙ ОПИС, ВІДОМОСТІ ПОКВАРТАЛЬНИХ ПІДСУМКІВ

Начальник лісовпорядної партії

Інженери-таксатори Кв.1-71



Ірпінь – 2013

О.М. Кучеренко

І.М. Гавдяк,  
А.І. Гавдяк,  
І.М. Пуківський

Государственное казенное учреждение Республики Крым «Северо-западное объединенное лесничество»	
КОПИЯ ВЕРНА	
Директор	(подпись)
Регистр. С. П.	
« 12 »	февраль 2018 г.







ДЕРЖАВНЕ АГЕНТСТВО ЛІСОВИХ РЕСУРСІВ УКРАЇНИ  
УКРАЇНСЬКЕ ДЕРЖАВНЕ ПІКЕТНЕ ЛІСОВПОРЯДНЕ ВИРОБНИЧЕ ОБ'ЄДНАННЯ  
КИЇВСЬКА ЛІСОВПОРЯДНА ЕКСПЕДИЦІЯ



Инв. № 20 Прим. № 2

## ПРОЕКТ

організації і розвитку лісового господарства  
**ДЕРЖАВНОГО ПІДПРИЄМСТВА**  
**„БАХЧИСАРАЙСЬКЕ ЛІСОВЕ ГОСПОДАРСТВО”**  
РЕСПУБЛІКАНСЬКОГО КОМІТЕТУ АУТОНОМНОЇ РЕСПУБЛІКИ КРИМ  
З ЛІСОВОГО І МИСЛИВСЬКОГО ГОСПОДАРСТВА

### ПРИВІЛЬНЕ ЛІСНИЦТВО

ТАКСАЦІЙНИЙ ОПИС, ВІДОМОСТІ ПОКВАРТАЛЬНИХ ПІДСУМКІВ

Начальник лісовпорядної партії

Інженери-таксатори Кв.1-71



Ірпінь – 2013

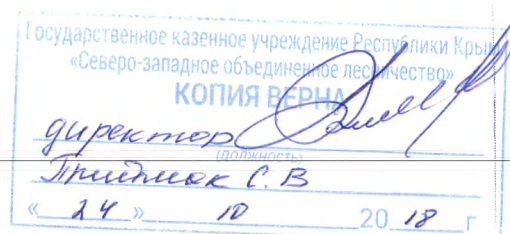
О.М. Кучеренко

І.М. Гавдяк,  
А.І. Гавдяк,  
І.М. Пуківський

Государственное казенное учреждение Республики Крым «Северо-западное объединенное лесничество»	
КОПИЯ ВЕРНА	
Директор	(подпись)
Реденко И. И.	
« 12 » февраля 2018 г.	

ПРИВІЛЬНЕ лісництво ЛІСИ ПРОТИЕРОЗІЙНІ

Аркуш 147  
Квартал 29



Ви- діл	Пло- ща, га	Характеристика дерево- станів, підросту, під- ліску, не вкритих лі- совою рослинністю і нелісових земель, до- даткові відомості	Я р	Еле- мент ро-	Вік, со-	Вис- ота, м	Діа- метр, см	Гру- па	Клас бо-	Тип лі- су	Пов- но-	Запас деревини	%	Господарський
ви- діл	га		с	у	ків	та,	ку	те-	(ТЛУ)	та	на	на ви- ділі, куб.м	в т.ч. за скла- довими породами	ло- вих де- рев

ПІДРІСТ 10ГС, 30 років, висота - 4 м, 15.0 тис.шт/га  
ПІДЛІСОК КИЗ,СКЗ, зімкнутість 0.20  
Схил західної експозиції, 10 градусів, висота над рівнем моря 450 м  
Селекційна оцінка: МІНУСОВЕ НАСАДЖЕННЯ  
5 клас водорегулювання (коеф. 0.61-0.80)

20	2.1	8ДС2ГС	1 ДС	90	10	12	7	5А	СІГД	0.90	85	0.18	0.14	1	ВИБІРКОВА САНІТАРНА
			ГС	60	8	8							0.04	1	РУБКА

ДС, ГС - вегетативного походження  
СУХОСТІЙ ДС  
Схил східної експозиції, 20 градусів, висота над рівнем моря 430 м  
Селекційна оцінка: МІНУСОВЕ НАСАДЖЕННЯ  
8 клас водорегулювання (коеф. 1.21-1.40)

20 0.04

21	3.5	6ДС4ЯЗ+ГС	1 ДС	110	18	20	8	4	СІГД	0.90	270	0.95	0.57	20	0
			ЯЗ	75	21	22							0.38	30	

ДС, ЯЗ - вегетативного походження  
ПІДЛІСОК КИЗ, зімкнутість 0.20  
Схил східної експозиції, 20 градусів, висота над рівнем моря 430 м  
Селекційна оцінка: МІНУСОВЕ НАСАДЖЕННЯ  
8 клас водорегулювання (коеф. 1.21-1.40)

22	2.3	10ДС	1 ДС	100	11	18	8	5А	СІГД	0.70	90	0.21	0.21	1	
----	-----	------	------	-----	----	----	---	----	------	------	----	------	------	---	--

ДС - вегетативного походження  
ПІДРІСТ 10ГС, 20 років, висота - 1.5 м, 2.0 тис.шт/га  
ПІДЛІСОК КИЗ,ШПЗ, зімкнутість 0.40  
Схил північної експозиції, 10 градусів, висота над рівнем моря 425 м  
Селекційна оцінка: МІНУСОВЕ НАСАДЖЕННЯ  
7 клас водорегулювання (коеф. 1.01-1.20)

23	15.0	8ДС2ЯЗ	1 ДС	100	17	20	8	4	С2ГД	0.90	230	3.45	2.76	10	ВИБІРКОВА САНІТАРНА
			ЯЗ	100	20	24							0.69	20	РУБКА

ДС, ЯЗ - вегетативного походження  
СУХОСТІЙ ДС  
ПІДЛІСОК КИЗ, зімкнутість 0.20  
Схил північної експозиції, 15 градусів, висота над рівнем моря 470 м  
Селекційна оцінка: МІНУСОВЕ НАСАДЖЕННЯ  
8 клас водорегулювання (коеф. 1.21-1.40)

ВСТАНОВЛЕННЯ СОЛОНЦІВ

10 0.15

24	4.4	5ДС3ЯЗ2ГС	1 ДС	90	17	22	7	4	С2ГД	0.70	110	0.48	0.24	5	
			ЯЗ	90	18	18							0.14	10	
			ГС	50	8	8							0.10	1	

ДС, ЯЗ, ГС - вегетативного походження  
Схил західної експозиції, 20 градусів, висота над рівнем моря 430 м  
Селекційна оцінка: МІНУСОВЕ НАСАДЖЕННЯ  
8 клас водорегулювання (коеф. 1.21-1.40)

25	0.5	4ДС4ЯЗ2ГС	1 ДС	90	17	22	7	4	С2ГД	0.90	150	0.08	0.03	10	0
			ЯЗ	90	19	22							0.03	10	