

УТВЕРЖДАЮ:

Должность Начальник управления  
охраны, защиты леса и  
государственного лесного  
контроля – старший  
государственный инспектор  
Республики Крым

Ф.И.О Савич С.Е.

Дата «2» ноября 2018 г.

**Акт**  
**лесопатологического обследования №250-1/2018**

лесных насаждений Старокрымского лесничества

Республики Крым Российской Федерации

Способ лесопатологического обследования: 1. Визуальный

2. Инструментальный V

Место проведения

Участковое лесничество	Урочище (дача)	Квартал (кварталы)	Выдел (выделы)	Площадь, га
Старокрымское		44	15	12,0

Лесопатологическое обследование проведено на общей площади 12,0 га.

**2. Инструментальное обследование лесного участка**

2.1. Фактическая таксационная характеристика лесного насаждения соответствует (не соответствует) таксационному описанию. Причины не соответствия: уточнения таксационных характеристик при инструментальном обследовании;

2.2. Состояние насаждений: **с нарушенной устойчивостью V**  
**с утраченной устойчивостью**

причины повреждения: непатогенные биотические факторы, погодные условия (820).

Заселено (отработано) стволовыми вредителями:

Вид вредителя	Порода	Встречаемость (% заселённых деревьев)	Встречаемость (% отработанных деревьев)	Степень заселения лесного насаждения (слабая, средняя, сильная)
Усачи, короеды	Дс	-	2,2	-

Повреждено огнём

Вид пожара	Порода	Состояние корневых лап		Состояние корневой шейки		Подсушивание луба	
		процент повреждённых огнём корней	процент деревьев с данном повреж- дением	ожог корневой шейки по окружности (1/4; 2/4; 3/4; более 3/4)	процент деревьев с данном повреж- дением	по окружности (1/4; 2/4; 3/4; более 3/4)	процент деревьев с данном повреж- дением
-	-	-	-	-	-	-	-

Поражено болезнями

Вид болезни	Порода	Встречаемость (% поражённых деревьев)	Степень поражения лесного насаждения (слабая, средняя, сильная)
-	-	-	-

2.3. Выборке подлежит 13,7 % деревьев

В том числе:

свежего сухостоя	4,1 %
старого сухостоя	4,0 %
свежего ветровала	1,2 %
старого ветровала	4,4 %

2.4. Полнота лесного насаждения после уборки деревьев, подлежащих рубке, составит 0,7  
Критическая полнота для данной категории лесных насаждений составляет 0,3



## 2.5. ЗАКЛЮЧЕНИЕ

С целью предотвращения негативных процессов или снижения ущерба от их воздействия назначено:

Участковое лесничество	Квартал	Выдел	Площадь, выдела, га	Вид мероприятия	Площадь, мероприятия, га	Порода	Запас на выдел, кбм	Крайние сроки проведения
Старокрымское	44	15	12,0	ВСП	12,0	Дс	324,0	I квартал 2020
						Клп	38,0	
						Го	30,0	
						Яо	8,0	
						всего	400,0	

Заключение: Насаждение с нарушенной устойчивостью сильно ослабленное, средневзвешенная категория состояния насаждения (СКС=2,5), состав на выделе 8Дс1Клп1Яо+Го, полнота-0,9, назначается-ВСП. Выбираемый запас на выделе 400,0м<sup>3</sup>

Ведомость перечета деревьев назначенных в рубку и абрис лесного участка прилагаются (приложение 2 и 3 к Акту)

2.6. Меры по обеспечению возобновления: не требуются.

2.7. Мероприятия, необходимые для предупреждения повреждения или поражения смежных насаждений: согласно правилам санитарной безопасности в лесах.

2.8. Сведения для расчёта понижающего коэффициента стоимости древесины:

год образования старого сухостоя: 2013-2016;

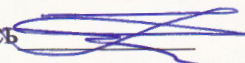
основная причина повреждения древесины: Погодные условия, образование сухостоя.

Дата проведения обследований 3.10.2018

Исполнитель работ по проведению лесопатологических обследований:

ФИО Клименко Н.Н.

Подпись



## Ведомость перечета деревьев назначенных в рубку

### ВРЕМЕННАЯ ПРОБНАЯ ПЛОЩАДЬ № 1

Субъект Российской Федерации: Республика Крым

Лесничество Старокрымское Участковое лесничество Старокрымское Квартал 44 Выдел 15 Площадь 12,0 га, Номер очага вредных организмов - Размер пробной площади – 0,6 га

Таксационные характеристики:

Тип леса Д1ГР Возраст 103 Бонитет 5 Полнота 0,9 Средняя высота 16 Средний диаметр 20  
Запас на га 243,0

Состав: 8Дс1Клп1Яо+Го

Возобновление нет

Время и причина ослабления лесного насаждения: 2013-2016 г. абиотические факторы;  
погодные условия

Тип очага вредных организмов: эпизодический, хронический (подчеркнуть)

Фаза развития очага вредных организмов: начальная, нарастания численности, собственно вспышка, кризис (подчеркнуть)

Состояние лесного насаждения, намечаемые мероприятия: с нарушенной устойчивостью,  
проведение выборочной санитарной рубки.

СКС насаждения =2,5 (сильно ослабленное)

Исполнитель работ по проведению лесопатологических обследований:

ФИО Клименко Н.Н.

Подпись



Дата составления документа 01.11.2018 Телефон 3(65-54)4-25-37



## ВЕДОМОСТЬ ПЕРЕЧЕТА ДЕРЕВЬЕВ

Порода: Дуб скальный (лат. *Quercus petraea*)

СКС породы=2,4

Ступени толщины см	Количество деревьев по категориям состояния, шт.																Всего деревьев по ступеням толщины	
	I	II	III	IV		V		VI			ветровал, бурелом			аварийные деревья			шт.	в т.ч. подлежат рубке, %
				НЗ	З	НЗ	З	НЗ	З	О	НЗ	З	О	НЗ	З	О		
1	2	3	4	5	6	7	8	9	10	11	12	13	14	15	16	17	18	19
8	3	27	2			7					14						53	3,8
12	9	30	14	11		5		5		3	32						109	8,2
16	23	94	7			10				9	12						155	5,7
20	19	121	15	5		3		7									170	1,8
24	3	17	1	1		3		3			3						31	1,7
28	4	15	6														25	
32	1	3															4	
Итого, шт	62	307	45	17		28		15		12	61						547	116
Итого, %	11,4	56,1	8,2	3,1		5,1		2,7		2,2	11,2						100	21,2
Итого, м3	14,9	73,8	11,1	2,8		4,4		3,8		1,7	6,3						118,8	16,2
Итого, %	12,5	62,1	9,4	2,4		3,7		3,2		1,4	5,3						100	13,6

Порода: Клён платановидный (лат *Acer platanoides*)

СКС породы=2,9

Ступени толщины см	Количество деревьев по категориям состояния, шт.																Всего деревьев по ступеням толщины	
	I	II	III	IV		V		VI			ветровал, бурелом			аварийные деревья			шт.	в т.ч. подлежат рубке, %
				НЗ	З	НЗ	З	НЗ	З	О	НЗ	З	О	НЗ	З	О		
1	2	3	4	5	6	7	8	9	10	11	12	13	14	15	16	17	18	19
8	2	10	13	5		9					13						52	17,1
12	1	25	18	7		2		4			2						59	6,2
16	1	10		1		1					3						16	3,1
20	2																2	
24																		
Итого, шт	6	45	31	13		12		4			18						129	34
Итого, %	4,6	34,9	24,0	10,1		9,3		3,1			14,0						100	26,4
Итого, м3	0,9	4,0	1,9	0,9		0,6		0,3			1,0						9,6	1,9
Итого, %	9,4	41,6	19,8	9,4		6,3		3,1			10,4						100	19,8



Порода Ясень обыкновенный (лат. Fraxinus excelsior)

СКС породы=2,5

Ступени толщины см	Количество деревьев по категориям состояния, шт.																Всего деревьев по ступеням толщины	
	I	II	III	IV		V		VI			ветровал, бурелом			аварийные деревья			шт.	в т.ч. подлежат рубке, %
				НЗ	З	НЗ	З	НЗ	З	О	НЗ	З	О	НЗ	З	О		
1	2	3	4	5	6	7	8	9	10	11	12	13	14	15	16	17	18	19
8	2	10	4	1		6					2						25	7,8
12	7	20	15	5		1					2						50	2,9
16	4	13	7	4													28	
20																		
Итого, шт	13	43	26	10		7					4						103	11
Итого, %	12,6	41,8	25,2	9,7		6,8					3,9						100	10,7
Итого, м3	1,3	4,0	2,4	1,1		0,2					0,2						9,2	0,4
Итого, %	14,1	43,5	26,1	12,0		2,2					2,1						100	4,3

Порода: Граб обыкновенный (лат Carpinus betulus )

СКС породы=2,9

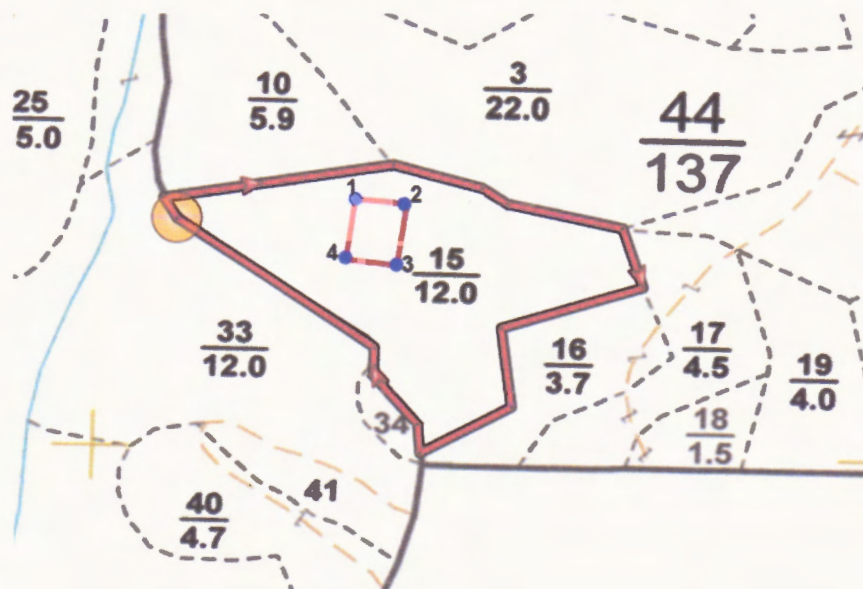
Ступени толщины см	Количество деревьев по категориям состояния, шт.																Всего деревьев по ступеням толщины	
	I	II	III	IV		V		VI			ветровал, бурелом			аварийные деревья			шт.	в т.ч. подлежат рубке, %
				НЗ	З	НЗ	З	НЗ	З	О	НЗ	З	О	НЗ	З	О		
1	2	3	4	5	6	7	8	9	10	11	12	13	14	15	16	17	18	19
8	5	24	1			4					9						43	12,5
12	3	17	4	4		5					3						36	7,7
16	1	10	7	4		2					1						25	2,9
20																		
24																		
Итого, шт	9	51	12	8		11					13						104	24
Итого, %	8,7	49,0	11,5	7,7		10,6					12,5						100	23,1
Итого, м3	0,6	3,7	1,5	1,0		0,8					0,7						8,3	1,5
Итого, %	7,2	44,6	18,1	12,1		9,6					8,4						100	18,0



## Итого на пробе:

Показатели	Количество деревьев по категориям состояния																Всего деревьев	
	I	II	III	IV		V		VI			Ветровал, бурелом			Аварийные деревья			Шт.	В т.ч подлежат рубке
				НЗ	З	НЗ	З	НЗ	З	О	НЗ	З	О	НЗ	З	О		
1	2	3	4	5	6	7	8	9	10	11	12	13	14	15	16	17	18	19
Всего, шт	90	446	114	48		58		19		12	96						883	185
Всего, %	10,2	50,5	12,9	5,4		6,6		2,1		1,4	10,9						100	21,0
Всего, м, куб	17,7	85,5	16,9	5,8		6,0		4,1		1,7	8,2						145,9	20,0
Всего, %	12,1	58,6	11,6	4,0		4,1		2,8		1,2	5,6						100	13,7

## Абрис участка

Квартал 44 выдел 15 Общая площадь 12,0 га

Масштаб 1:10000

№ точек	Позиция	Направление отрезка	Длина отрезка
1	N44° 59.228' E35° 04.946'	331.1°	35 м
2	N44° 59.245' E35° 04.933'	80.9°	296 м
3	N44° 59.270' E35° 05.155'	107.1°	118 м
4	N44° 59.252' E35° 05.241'	126.2°	40 м
5	N44° 59.239' E35° 05.266'	104.1°	151 м
6	N44° 59.219' E35° 05.377'	163.8°	92 м
7	N44° 59.172' E35° 05.397'	251.8°	190 м
8	N44° 59.140' E35° 05.260'	174.0°	116 м
9	N44° 59.078' E35° 05.269'	239.9°	135 м
10	N44° 59.041' E35° 05.180'	356.2°	43 м
11	N44° 59.064' E35° 05.178'	322.1°	91 м
12	N44° 59.103' E35° 05.135'	2.3°	42 м
13	N44° 59.125' E35° 05.136'	307.4°	315 м

Квартал 44 выдел 15 Пробная площадь 0,6 га

№	Направление отрезка	Длина отрезка
1-2	96.4°	66 м
2-3	188.1°	93 м
3-4	277.9°	65 м
4-1	7.8°	91 м

Исполнитель работ по проведению лесопатологических обследований:

ФИО Клименко Н.Н.

Подпись

Дата составления документа 01.11.2018

Телефон 3(6554) 4-25-3



Результаты проведения лесопатологического обследования лесных насаждений за Октябрь 2018 г.  
(месяц)

Субъект Российской Федерации: Республика Крым

Лесничество (лесопарк):

Старокрымское

Участковое лесничество:

Старокрымское

1	2	3	4	5	6	7	Таксационная характеристика лесного насаждения									17	Распределение деревьев по категориям состояния, %от запаса											29	30	31	32	Назначенные мероприятия	
							8	9	10	11	12	13	14	15	16		без признаков ослабления (I)	ослабленные (II)	сильно ослабленные (III)	усыхающие (IV)	свежий сухой (V)	старый сухой (VI)	свежий ветровал	старый ветровал	свежий бурелом	старый бурелом	аварийные деревья				Подлежит рубке, %	вид	площадь, га
44	15	12,0	Защитные	Противопожарные			8Дс1Клп1Яо+Го	Дс	103	16	20	ДШР	0,9	5	243	547	12,5	62,1	9,4	2,4	3,7	4,6	1	4,3				152	13,6		13,6	ВСП	12,0
								Клп								129	9,4	41,6	19,8	9,4	6,3	3,1	0,2	10,2					19,8		19,8		
								Яо								103	14,1	43,5	26,1	12	2,2		0,1	2					4,3		4,3		
								Го								104	7,2	44,6	18,1	12,1	9,6		0,2	8,2					18,0		18,0		
								итого								883	12,1	58,6	11,6	4,0	4,1	4,0	1,2	4,4					13,7		13,7		

\* Примечание - Показатели, не соответствующие таксационному описанию отмечаются « \* »

\* Причина ослабления насаждения: абиотические факторы; погодные условия 820 , близкое залегание коренепроницаемых горизонтов 817

Исполнитель работ по проведению лесопатологических обследований:

ФИО Клименко Н.Н

Подпись: 

Дата проведения : 03.10.2018 Телефон 3(65-54)4-25-37

**Ведомость участков с выявленными несоответствиями таксационным описаниям**

Источник данных	Год проведения лесосоустройства	Номер квартала	Номер выдела	Площадь выдела, га	Целевое назначение лесов	Категория защитных лесов	Номер лесопатологического выдела	Площадь лесопатологического выдела, га	Таксационная характеристика									Заложено пробных площадей	
									состав	порода	возраст, лет	средняя высота, м	средний диаметр, см	тип леса	полнота	бонитет	запас, куб. м/га	количество, шт	общая площадь, га
ТО	2013	44	15	12,0	Защитные	Противопожарные			9Дс1Го+Бхв	Дс	98	16	20	ДПР	0,9	5	210,0	1	0,6
Ф		44	15	12,0	Защитные	Противопожарные			8Дс1Кш1Яо+Го	Дс	103	16	20	ДПР	0,9	5	243,0		

Примечание:

ТО - таксационные описания

Ф - фактическая характеристика лесного насаждения

Исполнитель работ по проведению лесопатологического обследования:

ФИО Клименко Н.Н.

Подпись







ДЕРЖАВНЕ АГЕНТСТВО ЛІСОВИХ РЕСУРСІВ УКРАЇНИ  
УКРАЇНСЬКЕ ДЕРЖАВНЕ ПРОЕКТНЕ ЛІСОВПОРЯДНЕ ВИРОБНИЧЕ ОБ'ЄДНАННЯ  
ДП «ХАРКІВСЬКА ДЕРЖАВНА ЛІСОВПОРЯДНА ЕКСПЕДИЦІЯ»

Інв. № 118

Прим. № 2

**ПРОЕКТ**  
**організації і розвитку лісового господарства**

**ДЕРЖАВНОГО ПІДПРИЄМСТВА**  
**«СТАРОКРИМСЬКЕ ЛІСОМИСЛИВСЬКЕ ГОСПОДАРСТВО»**

**РЕСПУБЛІКАНСЬКОГО КОМІТЕТУ АВТОНОМНОЇ РЕСПУБЛІКИ КРИМ**  
**З ЛІСОВОГО І МИСЛИВСЬКОГО ГОСПОДАРСТВА**

**СТАРОКРИМСЬКЕ ЛІСНИЦТВО**

**ТАКСАЦІЙНИЙ ОПИС,**  
**ВІДОМОСТІ ПОКВАРТАЛЬНИХ ПІДСУМКІВ**

Начальник лісовпорядної партії

Інженер-таксатор



*Т.Д. Костяшкіна*

*Л.В. Головченко*

Т.Д. Костяшкіна

Л.В. Головченко

**КОПИЯ ВЕРНА**

Покотилівка – 2013 рік

*Мок. 40 м/м*  
*Синица* *Ж.В.*



Ви-діл, під-ви-діл	Пло-ща, га	Характеристика дерево-станів, підросту, під-ліску, не вкритих лі-совою рослинністю і нелісових земель, до-даткові відомості	Я	Еле-мент у лісу	Вік, ро-ків	Ви-со-та, м	Діа-метр, см	Гру-па ви-ку	Клас со-ні-те-ту	Тип лі-су (ТЛУ)	Пов-но-та	Запас деревини			% ді-ло-вих де-рев	Господарський захід
												на 1 га, куб.м	на ви-ділі, тис. куб.м	в т.ч. за скла-довими породами		
			ГЗ		83	15	16							1.67	2	РУБКА
			ДС		83	17	20							0.42	20	
		ЯЗ, ГЗ, ДС - вегетативного походження														
		СУХОСТІЙ	ГЗ								5	0.11				
		ПІДЛІСОК КИЗ, зімкнутість 0.20														
		Схил північно-східної експозиції, 15 градусів, висота над рівнем моря 640 м														
		Захарашення загальне - 110 куб.м/вид.														
		Склад насадження неоднорідний, Площа порізана дрібними ярами, 9 клас водорегулювання (коеф. 1.41-1.70)														
12	1.2	ЛІСОВІ КУЛЬТУРИ	1	СКР	52	18	28	4	1	Д2ЯД	0.70	240	0.29	0.17	70	ВИБІРКОВА САНІТАРНА
		6СКР2ЯЗ2ЧШ+ГЗ		ЯЗ	52	17	20							0.06	20	РУБКА
				ЧШ	52	17	26							0.06	20	
		ЯЗ, ЧШ - природного походження														
		СУХОСТІЙ	СКР								5	0.01				
		ПІДЛІСОК ЛШЗ, зімкнутість 0.20														
		Схил північно-східної експозиції, 10 градусів, висота над рівнем моря 555 м														
		Захарашення загальне - 6 куб.м/вид.														
		ПОШКОДЖЕННЯ ХВОРОВАМИ ЛІСУ, ВСИХАННЯ ГІЛОК ХВОЙНИХ ПОРІД, 10%, СЛАБКА СТУПІНЬ														
		Склад насадження неоднорідний, 8 клас водорегулювання (коеф. 1.21-1.40)														
13	0.6	6ДС2ЯЗ2ГЗ+БКС	1	ДС	113	17	28	8	4	Д1ЯГР	0.80	200	0.12	0.08	30	ВИБІРКОВА САНІТАРНА
				ЯЗ	113	20	28							0.02	30	РУБКА
				ГЗ	113	18	24							0.02	2	
		ДС, ЯЗ, ГЗ - вегетативного походження														
		СУХОСТІЙ	ДС								5					
		ПІДЛІСОК КИЗ, зімкнутість 0.30														
		Схил північно-східної експозиції, 15 градусів, висота над рівнем моря 560 м														
		Селекційна оцінка: МІНУСОВЕ НАСАДЖЕННЯ														
		Захарашення загальне - 3 куб.м/вид.														
		Склад насадження неоднорідний, 6 клас водорегулювання (коеф. 0.81-1.00)														
14	1.5	6ОС2ГЗ2ЯЗ+ДС+СКР+БКС	1	ОС	63	18	22	8	3	Д2ЯД	0.80	220	0.33	0.19	10	ВИБІРКОВА САНІТАРНА
				ГЗ	63	16	18							0.07	2	РУБКА
				ЯЗ	63	18	20							0.07	20	20%
		ОС, ГЗ, ЯЗ - вегетативного походження														
		СУХОСТІЙ	ОС								5	0.01				
		Схил північно-східної експозиції, 10 градусів, висота над рівнем моря 590 м														
		Захарашення загальне - 8 куб.м/вид.														
		ПОШКОДЖЕННЯ ХВОРОВАМИ ЛІСУ, ТРУТОВИК ОСИКОВИЙ, 60%, СИЛЬНА СТУПІНЬ														
		Склад насадження неоднорідний, 9 клас водорегулювання (коеф. 1.41-1.70)														
15	12.0	9ДС1ГЗ+БКС	1	ДС	98	16	20	8	5	Д1ГР	0.90	210	2.52	2.27	20	ВИБІРКОВА САНІТАРНА
				ГЗ	98	15	16							0.25	2	РУБКА
		ДС, ГЗ - вегетативного походження														
		СУХОСТІЙ	ДС								5	0.06				
		ПІДЛІСОК КИЗ, зімкнутість 0.20														
		Схил південно-західної експозиції, 25 градусів, висота над рівнем моря 550 м														
		Селекційна оцінка: МІНУСОВЕ НАСАДЖЕННЯ														
		Захарашення загальне - 60 куб.м/вид.														
		Склад насадження неоднорідний, 6 клас водорегулювання (коеф. 0.81-1.00)														
16	3.7	4БКС4ГЗ2ДС+ЯЗ+ОС	1	БКС	93	18	24	5	4	Д2ДВ	0.80	200	0.74	0.29	50	

КОПИЯ ВЕРНА

КОПИЯ ВЕРНА

 Укр. по ч/н ф-л. Сир-  
кова Н.Д