

УТВЕРЖДАЮ:

Должность Начальник управления  
охраны, защиты леса и  
государственного лесного  
контроля – старший  
государственный инспектор  
Республики Крым

Ф.И.О Савич С.Е.

Дата «19» Октября 2018 г.

**Акт**  
**лесопатологического обследования № 272/2018**

лесных насаждений Белогорского лесничества

Республики Крым Российской Федерации

**Способ лесопатологического обследования: 1. Визуальный**

**2. Инструментальный V**

**Место проведения**

Участковое лесничество	Урочище (дача)	Квартал (кварталы)	Выдел (выделы)	Площадь, га
Новоклёновское		49	4	9,2

Лесопатологическое обследование проведено на общей площади 9,2 га.

## 2. Инструментальное обследование лесного участка

2.1. Фактическая таксационная характеристика лесного насаждения соответствует (не соответствует) таксационному описанию. Причины не соответствия: уточнения таксационных характеристик при инструментальном обследовании;

2.2. Состояние насаждений: **с нарушенной устойчивостью V**

**с утраченной устойчивостью**

причины повреждения: непатогенные биотические факторы, погодные условия (820).

Заселено (отработано) стволовыми вредителями:

Вид вредителя	Порода	Встречаемость (% заселённых деревьев)	Встречаемость (% отработанных деревьев)	Степень заселения лесного насаждения (слабая, средняя, сильная)
Усачи, короеды	Дс	-	4,1	-

Повреждено огнём

Вид пожара	Порода	Состояние корневых лап		Состояние корневой шейки		Подсушивание луба	
		процент повреждённых огнём корней	процент деревьев с данным повреждением	ожог корневой шейки по окружности (1/4; 2/4; 3/4; более 3/4)	процент деревьев с данным повреждением	по окружности (1/4; 2/4; 3/4; более 3/4)	процент деревьев с данным повреждением
-	-	-	-	-	-	-	-

Поражено болезнями

Вид болезни	Порода	Встречаемость (% поражённых деревьев)	Степень поражения лесного насаждения (слабая, средняя, сильная)
-	-	-	-

2.3. Выборке подлежит 26,0 % деревьев

В том числе:

свежего сухостоя	0,0 %
старого сухостоя	4,2 %
свежего ветровала	1,9 %
старого ветровала	19,9 %

2.4. Полнота лесного насаждения после уборки деревьев, подлежащих рубке, составит 0,4

Критическая полнота для данной категории лесных насаждений составляет 0,3



## 2.5. ЗАКЛЮЧЕНИЕ

С целью предотвращения негативных процессов или снижения ущерба от их воздействия назначено:

Участковое лесничество	Квартал	Выдел	Площадь, выдела, га	Вид мероприятия	Площадь, мероприятия, га	Порода	Запас на выдел, кбм	Крайние сроки проведения
Новоклёновское	49	4	9,2	ВСП	9,2	Дс	275,9	I квартал 2020
						Клп	11,1	
						Чш	11,1	
						Яо	9,3	
						всего	307,1	

Заключение: Насаждение с нарушенной устойчивостью сильно ослабленное, средневзвешенная категория состояния насаждения (СКС=2,9), состав на выделе 6Дс2Клп2Яо+Чш, полнота-0,6, назначается-ВСП. Выбираемый запас на выделе 307,1

Ведомость перечета деревьев назначенных в рубку и абрис лесного участка прилагаются (приложение 2 и 3 к Акту)

2.6. Меры по обеспечению возобновления: не требуются.

2.7. Мероприятия, необходимые для предупреждения повреждения или поражения смежных насаждений: согласно правилам санитарной безопасности в лесах.

2.8. Сведения для расчёта понижающего коэффициента стоимости древесины:

год образования старого сухостоя: 2013-2016;

основная причина повреждения древесины: Погодные условия, образование сухостоя.

Дата проведения обследований 15.10.2018

Исполнитель работ по проведению лесопатологических обследований:

ФИО Клименко Н.Н

Подпись

## Ведомость перечета деревьев назначенных в рубку

### ВРЕМЕННАЯ ПРОБНАЯ ПЛОЩАДЬ № 1

Субъект Российской Федерации: Республика Крым

Лесничество Белогорское Участковое лесничество Новоклёновское Квартал 49 Выдел 4

Площадь 9,2 га, Номер очага вредных организмов - Размер пробной площади – 0,5 га

Таксационные характеристики:

Тип леса С0СКД Возраст 120 Бонитет 5Б Полнота 0,6 Средняя высота 9 Средний диаметр 16

Запас на га 128,4

Состав: 6Дс2Клп2Яо+Чш

Возобновление нет

Время и причина ослабления лесного насаждения: 2013-2016 г. абиотические факторы;  
погодные условия;

Тип очага вредных организмов: эпизодический, хронический (подчеркнуть)

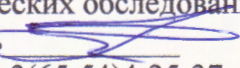
Фаза развития очага вредных организмов: начальная, нарастания численности, собственно вспышка, кризис (подчеркнуть)

Состояние лесного насаждения, намечаемые мероприятия: с нарушенной устойчивостью,  
проведение выборочной санитарной рубки.

СКС насаждения =2,9 (сильно ослабленное)

Исполнитель работ по проведению лесопатологических обследований:

ФИО Клименко Н.Н.

Подпись 

Дата составления документа 17.10.2018

Телефон 3(65-54)4-25-37



## Оборотная сторона формы

## ВЕДОМОСТЬ ПЕРЕЧЕТА ДЕРЕВЬЕВ

Порода: Дуб скальный (лат. *Quercus petraea*)

СКС породы=3,4

Ступени толщины см	Количество деревьев по категориям состояния, шт.																Всего деревьев по ступеням толщины	
	I	II	III	IV		V		VI			ветровал, бурелом			аварийные деревья			шт.	в т.ч. подлежат рубке, %
				НЗ	З	НЗ	З	НЗ	З	О	НЗ	З	О	НЗ	З	О		
1	2	3	4	5	6	7	8	9	10	11	12	13	14	15	16	17	18	19
8	1	10	1					1									13	0,8
12								5		5	10						20	16,5
16	4	10	4								20						38	16,5
20	2	7	1														10	
24		5	1					1			10						17	9,1
28		4	6								1						11	0,8
32		4															4	
36		2	1					1			4						8	4,2
Итого, шт	7	42	14					8		5	45						121	58
Итого, %	5,8	34,7	11,6					6,6		4,1	37,2						100	47,9
Итого, мЗ	1,2	13,5	6,0					1,9		0,3	12,7						35,6	14,9
Итого, %	3,4	37,9	16,9					5,3		0,8	35,7						100	41,8

Ступени толщины см	Количество деревьев по категориям состояния, шт.																Всего деревьев по ступеням толщины	
	I	II	III	IV		V		VI			ветровал, бурелом			аварийные деревья			шт.	в т.ч. подлежат рубке, %
				НЗ	З	НЗ	З	НЗ	З	О	НЗ	З	О	НЗ	З	О		
1	2	3	4	5	6	7	8	9	10	11	12	13	14	15	16	17	18	19
8		4															4	
12	5	15									8						28	12,3
16	2	8	2														12	
20		8	2														10	
24																		
28	3	6	1														10	
32	1																1	
Итого, шт	11	41	5								8						65	8
Итого, %	16,9	63,1	7,7								12,3						100	12,3
Итого, м3	3,3	8,1	1,4								0,6						13,4	0,6
Итого, %	24,6	60,4	10,5								4,5						100	4,5

СКС породы=2,1

[illegible]



Порода Черешня (лат. *Prunus avium*)

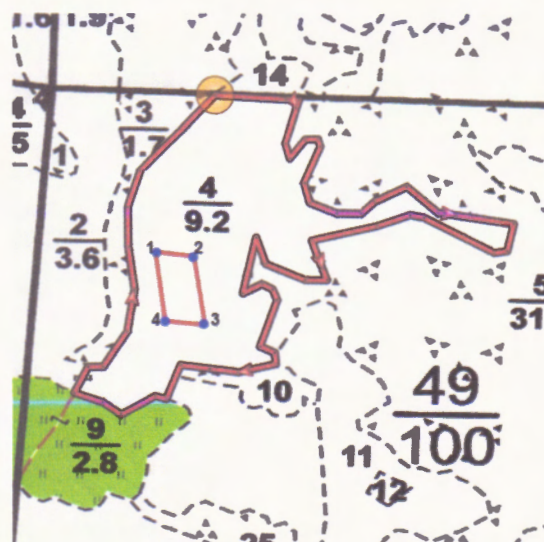
СКС породы=2,5

Ступени толщины см	Количество деревьев по категориям состояния, шт.																Всего деревьев по ступеням толщины	
	I	II	III	IV		V		VI			ветровал, бурелом			аварийные деревья			шт.	в т.ч. подлежа т рубке, %
				НЗ	З	НЗ	З	НЗ	З	О	НЗ	З	О	НЗ	З	О		
1	2	3	4	5	6	7	8	9	10	11	12	13	14	15	16	17	18	19
8																		
12		1															1	
16																		
20		2															2	
24		1															1	
28											1						1	12,5
32	1	1															2	
44			1														1	
Итого, шт	1	5	1								1						8	1
Итого, %	12,5	62,5	12,5								12,5						100	12,5
Итого, м3	0,8	1,8	1,6								0,6						4,8	0,6
Итого, %	16,7	37,5	33,3								12,5						100	12,5

## Итого на пробе:

Показатели	Количество деревьев по категориям состояния																Всего деревьев	
	I	II	III	IV		V		VI			Ветровал, бурелом			Аварийные деревья			Шт.	В т.ч. подлежат рубке
				НЗ	З	НЗ	З	НЗ	З	О	НЗ	З	О	НЗ	З	О		
1	2	3	4	5	6	7	8	9	10	11	12	13	14	15	16	17	18	19
Всего, шт	28	120	26					11		5	54						244	70
Всего, %	11,5	49,2	10,7					4,5		2,0	22,1						100	28,6
Всего, м, куб	6,4	30,8	10,0					2,4		0,3	13,9						63,8	16,6
Всего, %	10,0	48,3	15,7					3,8		0,4	21,8						100	26,0

## Абрис участка

Квартал 49 выдел 4 Общая площадь 9,2 га

Масштаб 1:10000

№ точек	Позиция	Направление отрезка	Длина отрезка	№ точек	Позиция	Направление отрезка	Длина отрезка
1	N44° 57.896' E34° 34.709'	93.8°	108 м	25	N44° 57.783' E34° 34.749'	191.6°	85 м
2	N44° 57.892' E34° 34.791'	195.6°	66 м	26	N44° 57.738' E34° 34.736'	60.7°	28 м
3	N44° 57.858' E34° 34.777'	164.6°	23 м	27	N44° 57.745' E34° 34.754'	118.6°	15 м
4	N44° 57.846' E34° 34.782'	35.4°	35 м	28	N44° 57.741' E34° 34.765'	159.7°	18 м
5	N44° 57.861' E34° 34.797'	87.8°	16 м	29	N44° 57.732' E34° 34.769'	197.9°	72 м
6	N44° 57.861' E34° 34.809'	165.2°	12 м	30	N44° 57.696' E34° 34.753'	116.7°	21 м
7	N44° 57.855' E34° 34.812'	201.3°	57 м	31	N44° 57.690' E34° 34.767'	175.8°	17 м
8	N44° 57.826' E34° 34.796'	166.1°	31 м	32	N44° 57.682' E34° 34.768'	255.4°	49 м
9	N44° 57.810' E34° 34.801'	114.4°	38 м	33	N44° 57.675' E34° 34.732'	278.1°	37 м
10	N44° 57.802' E34° 34.827'	90.7°	31 м	34	N44° 57.678' E34° 34.704'	278.3°	38 м
11	N44° 57.802' E34° 34.851'	45.0°	25 м	35	N44° 57.681' E34° 34.675'	200.2°	53 м
12	N44° 57.811' E34° 34.865'	61.8°	46 м	36	N44° 57.654' E34° 34.661'	286.9°	15 м
13	N44° 57.823' E34° 34.896'	133.6°	55 м	37	N44° 57.656' E34° 34.651'	238.5°	52 м
14	N44° 57.803' E34° 34.926'	99.8°	99 м	38	N44° 57.642' E34° 34.617'	307.3°	29 м
15	N44° 57.794' E34° 35.000'	191.9°	42 м	39	N44° 57.651' E34° 34.599'	291.0°	39 м
16	N44° 57.772' E34° 34.994'	261.6°	17 м	40	N44° 57.659' E34° 34.572'	25.1°	42 м
17	N44° 57.770' E34° 34.981'	300.3°	104 м	41	N44° 57.679' E34° 34.585'	88.2°	20 м
18	N44° 57.799' E34° 34.913'	281.7°	18 м	42	N44° 57.679' E34° 34.600'	30.5°	60 м
19	N44° 57.801' E34° 34.899'	248.9°	46 м	43	N44° 57.707' E34° 34.623'	8.4°	63 м
20	N44° 57.792' E34° 34.867'	255.4°	86 м	44	N44° 57.741' E34° 34.630'	352.9°	64 м
21	N44° 57.780' E34° 34.803'	161.7°	62 м	45	N44° 57.775' E34° 34.624'	359.4°	59 м
22	N44° 57.748' E34° 34.818'	270.5°	27 м	46	N44° 57.807' E34° 34.624'	16.6°	55 м
23	N44° 57.748' E34° 34.797'	295.2°	57 м	47	N44° 57.835' E34° 34.636'	40.6°	147 м
24	N44° 57.761' E34° 34.758'	342.8°	41 м				



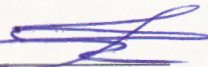
Квартал 49 выдел 4 Пробная площадь 0,5 га

№	Направление отрезка	Длина отрезка
1-2	97.4°	50 м
2-3	172.2°	103 м
3-4	276.2°	51 м
4-1	353.1°	103 м

Исполнитель работ по проведению лесопатологических обследований:

ФИО Клименко Н.Н.

Подпись



Дата составления документа 17.10.2018

Телефон 3(6554) 4-25-37

Результаты проведения лесопатологического обследования лесных насаждений за Октябрь 2018 г.  
(месяц)

Субъект Российской Федерации: Республика Крым

Лесничество (лесопарк):

Белогорское

Участковое лесничество:

Новоклёновское

Номер квартала		Номера выдела		Площадь выдела, га		Целевое назначение лесов		Категория защитных лесов		Номер лесопатологического выдела		Площадь лесопатологического выдела		Таксационная характеристика лесного насаждения										Распределение деревьев по категориям состояния, %от запаса												Признаки повреждения деревьев		Доля поврежденных деревьев %		Причина ослабления, повреждения		Подлежит рубке, %		Назначенные мероприятия	
1	2	3	4	5	6	7	8	9	10	11	12	13	14	15	16	17	18	19	20	21	22	23	24	25	26	27	28	29	30	31	32	33	34												
49	4	9,2	Защитные	Противоэрозийные			6/Дс2Клт2Яо+Чш	Дс	120	9	16	СосКД	0,6	5Б	128,4	Число деревьев на пробе, шт	121	3,4	37,9	16,9			6,1	2,6	33,1			152	41,8	820	41,8	ВСП	9,2												
								Клт									65	24,6	60,4	10,5				0,9	3,6																				
								Яо									50	11,0	74,0	10,0			5,0																						
								Чш									8	16,7	37,5	33,3				2,5	10,0																				
								итого									244	10,0	48,3	15,7			4,2	1,9	19,9										26,0		26,0								
																	Признаки повреждения деревьев												Доля поврежденных деревьев %		Причина ослабления, повреждения		Подлежит рубке, %												
																	152												41,8		820		41,8												
																													4,5				4,5												
																													5,0				5,0												
																													12,5				12,5												
																															ВСП		9,2												

\* Примечание - Показатели, не соответствующие таксационному описанию отмечаются « \* »

\* Причина ослабления насаждения: абиотические факторы; погодные условия 820 .

Исполнитель работ по проведению лесопатологических обследований:

ФИО Клименко Н.Н

Подпись: 

Дата проведения : 15.10.2018 Телефон 3(65-54)4-25-37



**Ведомость участков с выявленными несоответствиями таксационным описаниям**

Источник данных	Год проведения лесоустройства	Номер квартала	Номер выдела	Площадь выдела, га	Целевое назначение лесов	Категория защитных лесов	Номер лесопатологического выдела	Площадь лесопатологического выдела, га	Таксационная характеристика									Заложено пробных площадей	
									состав	порода	возраст, лет	средняя высота, м	средний диаметр, см	тип леса	полнота	бонитет	запас, куб. м/га	количество, шт	общая площадь, га
ТО	2013	49	4	9,2	Защитные	Противоэрозийные			10Дс	Дс	115	9	16	соскД	0,6	5Б	50,0	1	0,5
Ф		49	4	9,2	Защитные	Противоэрозийные			6Дс2Клп2Яю+Чп	Дс	120	9	16	соскД	0,6	5Б	128,4		

Примечание:

ТО - таксационные описания

Ф - фактическая характеристика лесного насаждения

Исполнитель работ по проведению лесопатологического обследования:

ФИО Клименко Н.Н.

Подпись







ДЕРЖАВНЕ АГЕНТСТВО ЛІСОВИХ РЕСУРСІВ УКРАЇНИ  
УКРАЇНСЬКЕ ДЕРЖАВНЕ ПРОЕКТНЕ ЛІСОВПОРЯДНЕ ВИРОБНИЧЕ ОБ'ЄДНАННЯ  
ДП «ХАРКІВСЬКА ДЕРЖАВНА ЛІСОВПОРЯДНА ЕКСПЕДИЦІЯ»

Інв. № 109

Прим. № 1

**ПРОЕКТ**  
організації і розвитку лісового господарства

ДЕРЖАВНОГО ПІДПРИЄМСТВА  
«БІЛОГІРСЬКЕ ЛІСОВЕ ГОСПОДАРСТВО»

РЕСПУБЛІКАНСЬКОГО КОМІТЕТУ АВТОНОМНОЇ РЕСПУБЛІКИ КРИМ  
З ЛІСОВОГО І МИСЛИВСЬКОГО ГОСПОДАРСТВА

**НОВОКЛЕНІВСЬКЕ ЛІСНИЦТВО**

ТАКСАЦІЙНИЙ ОПИС,  
ВІДОМОСТІ ПОКВАРТАЛЬНИХ ПІДСУМКІВ

ЧАСТИНА I

Начальник лісовпорядної парти

Інженер-таксатор



Д.В. Павлюк

В.І. Ханін

О.О.Крихтін

І.В. Осіпчук

**КОПІЯ ВЕРНА**

Покотилівка – 2013 рік

м.п. по 2/н  
ф.п. Сиріковс Н.В.



НОВОКЛЕНІВСЬКЕ лісництво категорія лісів: ЗАХИСНІ ЛІСИ															Запас деревини			Господарство	Виділ, підвиділ	Площа, га	Характеристика лісу
Виділ, підвиділ	Площа, га	Характеристика деревостанів, підросту, підліску, не вкритих лісовою рослинністю і нелісових земель, додаткові відомості	Ярменту лісу	Вік, років	Висота, м	Діаметр, см	Група виділу	Клас бонітету	Тип лісу (ТЛУ)	Повнота	на 1 га, куб.м	на виділі, тис. куб.м	в т.ч. за складовими породами	% ділового лесу							
1	0.2	КАМ'ЯНИСТІ РОЗСИПИ Схил північної експозиції, 10 градусів, висота над рівнем моря 560 м															12	0.2	БІОП Схил 2 кл		
			1 ДС	115	9	16	8	5Б	СОСКД 0.60		50	0.18	0.18	20							
2	3.6	10ДС ДС - вегетативного походження Схил північної експозиції, 10 градусів, висота над рівнем моря 550 м Селекційна оцінка: МІНУСОВЕ НАСАДЖЕННЯ 7 клас водорегулювання (коэф. 1.01-1.20)															13	2.1	ВДС ДС Схил Селе 5 кл		
3	1.7	КАМ'ЯНИСТІ РОЗСИПИ Схил північної експозиції, 10 градусів, висота над рівнем моря 560 м															14	4.9	ВДС ДС, Р Схил Селе 6 кл		
			1 ДС	115	9	16	8	5Б	СОСКД 0.60		50	0.46	0.46	20							
4	9.2	10ДС ДС - вегетативного походження Схил північної експозиції, 10 градусів, висота над рівнем моря 450 м Селекційна оцінка: МІНУСОВЕ НАСАДЖЕННЯ 7 клас водорегулювання (коэф. 1.01-1.20)																			
			1 ДС	95	13	18	8	5	СІГД 0.70		140	0.17	0.14	20			15	0.5	БІОП Схил 3 кл		
6	1.2	ВДС2ЯЗ ДС - вегетативного походження Схил північної експозиції, 10 градусів, висота над рівнем моря 560 м Селекційна оцінка: МІНУСОВЕ НАСАДЖЕННЯ 6 клас водорегулювання (коэф. 0.81-1.00)	1 ДС ЯЗ	95 95	13 15	16 18											16	0.4	ВДС2 РЗ, Д Схил 7 кл		
			1 ДС ЯЗ	95 95	13 13	16 16	8	5	СІГД 0.70		110	0.11	0.10 0.01	20 20							
7	1.0	ВДС1ЯЗ ДС - вегетативного походження Схил північної експозиції, 10 градусів, висота над рівнем моря 520 м Селекційна оцінка: МІНУСОВЕ НАСАДЖЕННЯ 6 клас водорегулювання (коэф. 0.81-1.00)															17	0.6	БІОП Схил 3 кл		
			1 ДС ЯЗ	85 85	15 15	20 20	7	5	СІГД 0.70		140	0.03	0.02 0.01	20 20			18	18.2	ВДС2 ДС, Р Схил Селе 5 кл		
8	0.2	ВДС2ЯЗ ДС - вегетативного походження Схил північної експозиції, 10 градусів, висота над рівнем моря 490 м Селекційна оцінка: МІНУСОВЕ НАСАДЖЕННЯ 6 клас водорегулювання (коэф. 0.81-1.00)															19	5.4	ВДС2 РЗ - Схил 7 кл		
9	2.8	СІНОЖАТЬ СУХОДІЛЬНА, УРОЖАЙНІСТЬ 0.4 т/га, ЯКОСТІ СЕРЕДНЬОЇ													НАДІЛ ЛІСОВОЇ ОХОРОНИ						
10	0.7	КАМ'ЯНИСТІ РОЗСИПИ Схил північної експозиції, 10 градусів, висота над рівнем моря 560 м																			
			1 ДС	85	13	14	8	5	СІГД 0.70		130	0.66	0.53 0.13	20 10							
11	5.1	ВДС2ГЗ ДС, РЗ - вегетативного походження Схил південно-західної експозиції, 10 градусів, висота над рівнем моря 500 м	1 ДС РЗ	85 85	13 13	14 14															

КОПІЯ ВЕРНА

КОПІЯ ВЕРНА

все по ч/п  
ф.ф. Смирнов Н.В.