

**УТВЕРЖДАЮ:**

Должность\_Начальник управления  
охраны, защиты леса и государственного  
лесного контроля - старший государственный  
инспектор Республики Крым

Ф.И.О. Савич С.Е.

Дата 1 ноября 2018

**Акт****лесопатологического обследования № 286/2018**

лесных насаждений Белогорского лесничества (лесопарка)

Республики Крым (субъект Российской Федерации)

Способ лесопатологического обследования:

1. Визуальный

☐

2. Инструментальный

☒**Место проведения**

Участковое лесничество:	Урочище (дача)	Квартал (кварталы)	Выдел (выделы)	Площадь, га
Новокленовское		9	2	3,1

Лесопатологическое обследование проведено на общей площади

3,1 га.

## 2. Инструментальное обследование лесного участка

2.1 Фактическая таксационная характеристика лесного насаждения не соответствует таксационному описанию.

**Причина несоответствия:** давность лесоустройства, уточнение таксационных характеристик при инструментальном обследовании

2.2 Состояние насаждений:

**с нарушенной устойчивостью  
с утраченной устойчивостью**

V
-

**причины повреждения:** внутривидовая конкуренция, несвоевременное проведение лесохозяйственных мероприятий, ветровал прошлых лет.

В том числе:

Заселено, отработано стволовыми вредителями:

Вид вредителя	Порода	Встречаемость (% заселённых деревьев)	Встречаемость (% отработанных деревьев)	Степень заселения лесного насаждения (слабая, средняя, сильная)
Усачи, лубоеды	Дс	-	4	-

Повреждено огнём:

Вид пожара	Порода	Состояние корневых лап		Состояние корневой шейки		Подсушивание луба	
		процент повреждён- ных огнём корней	процент деревьев с данном повреж- дением	ожог корневой шейки по окружности (1/4; 2/4;3/4;более 3/4)	процент деревьев с данном повреж- дением	по окружности (1/4; 2/4;3/4;более 3/4)	процент деревьев с данным повреж- дением
-	-	-	-	-	-	-	-

Поражено болезнями:

Вид болезни	Порода	Встречаемость (% поражённых деревьев)	Степень поражения лесного насаждения (слабая, средняя, сильная)
-	-	-	-

2.3 Выборке подлежит 5,1 % от запаса

в том числе:

свежего сухостоя 0,3 %,  
старого сухостоя 0,5 %,  
свежего ветровала 3,5 %,  
старого ветровала 0,8 %.

2.4 Полнота лесного насаждения после уборки деревьев, подлежащих рубке, составит: 0,8.

Критическая полнота для данной категории лесных насаждений составляет: 0,3.

## ЗАКЛЮЧЕНИЕ

С целью предотвращения негативных процессов или снижения ущерба от их воздействия назначено:

Участковое лесничество	Урочище (дача)	Квартал	Выдел	Площадь, выдела, га	Вид мероприятия	Площадь, мероприятия, га	Порода	Запас на выдел, выбираемый, м <sup>3</sup>		Крайние сроки проведения
								общий	ликвидный	
Новокле-новское	-	9	2	3,1	ВСП	3,1	Дс	32	26	III кв. 2020 г.
							Яо	4	4	
							Го	3	3	
							Клст	1	1	
Всего:	-	-	-	3,1	-	3,1	-	40	34	-

**Заключение:** Насаждение с нарушенной устойчивостью, сильно ослабленное. Средневзвешенная категория состояния насаждения (СКС нас.=3,0), состав насаждения 8Дс2Яо+Го+Клст, полнота 0,8, назначается ВСП. Выбираемый запас на выделе 40 м<sup>3</sup>.

Ведомость перечета деревьев назначенных в рубку и абрис лесного участка прилагаются (приложение 2 и 3 к Акту).

Меры по обеспечению возобновления: не требуются.

Мероприятия, необходимые для предупреждения повреждения или поражения смежных насаждений: согласно Правилам санитарной безопасности в лесах.

Сведения для расчёта понижающего коэффициента стоимости древесины:

год образования старого сухостоя: 2013-2017 гг.

основная причина повреждения древесины: отработана стволовыми вредителями.

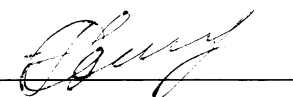
Дата проведения обследований: 08.10.2018г.

Исполнитель работ по проведению лесопатологических обследований:

Инженер лесопатолог 1 категории:

Ф.И.О. Неонета А.А.

Подпись



**Ведомость участков с выявленными несоответствиями таксационным описаниям**

Источник данных	Год проведения лесоустройства	Номер квартала	Номер выдела	Площадь выдела, га	Целевое назначение лесов	Категория защитных лесов	Номер лесопатологического выдела	Площадь лесопатологического выдела, га	Таксационная характеристика									Заложено пробных площадей	
									состав	порода	возраст, лет	средняя высота, м	средний диаметр, см	тип леса	полнота	бонитет	запас, куб. м/га	количество, шт	общая площадь, га
ТО	2013	9	2	3,1	Защитные	Противоэрозийные	-	-	8Дс2Яо	Дс	103	19	22	Д2ГР	0,8	4	250	1	0,3
Ф		9	2	3,1	Защитные	Противоэрозийные	-	3,1	8Дс2Яо+Го+Клст	Дс	108	19	22	Д2ГР	0,8	4	254		

Примечание:

ТО - таксационные описания

Ф - фактическая характеристика лесного насаждения

Исполнитель работ по проведению лесопатологического обследования:

ФИО Неонета А.А.

Подпись



Дата проведения : 08.10.2018

Результаты проведения лесопатологического обследования лесных насаждений за октябрь 2018 г.  
(месяц)

Субъект Российской Федерации: Республика Крым

Лесничество (лесопарк): Белогорское

Участковое лесничество: Новокленовское

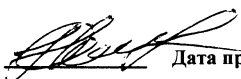
Номер квартала	Номера выдела	Площадь выдела, га	Целевое назначение лесов	Категория защитных лесов	Номер лесопатологического выдела	Площадь лесопатологического выдела	Таксационная характеристика лесного насаждения								Число деревьев на пробе, шт	Распределение деревьев по категориям состояния, %от запаса												Признаки повреждения деревьев	Доля поврежденных деревьев	Причина ослабления, повреждения	Подлежит рубке, %	Назначенные мероприятия	
1	2	3	4	5	6	7	8	9	10	11	12	13	14	15		16	18	19	20	21	22	23	24	25	26	27	28					31	32
9	2	3,1	Защитные	Противопожарные	-	3,1	8Дс2Яо+Го+Клст*	Дс	108*	19	22	Д2ГР	0,8	4	254*	227	0,0	4,8	89,3	0,7	0,2	0,5	3,5	1,0	0,0	0,0	0,0	152 153 252	5,2	630 754 821	5,2	ВСП	3,1
								Яо								38	0,0	66,2	30,8	0,0	0,0	0,0	3,1	0,0	0,0	0,0	0,0		3,1				
								Го								22	0,0	15,8	68,4	0,0	0,0	5,3	10,5	0,0	0,0	0,0	0,0		15,8				
								Клст								21	0,0	78,6	14,3	0,0	7,1	0,0	0,0	0,0	0,0	0,0	0,0		7,1				
								Итого								308	0,0	16,9	77,5	0,5	0,3	0,5	3,5	0,8	0,0	0,0	0,0		5,1		5,1		

\* Примечание - Показатели, не соответствующие таксационному описанию отмечаются « \* »

31. Причина ослабления насаждения: 630 - внутривидовая конкуренция, 754 - несвоевременное проведение лесохозяйственных мероприятий, 821 ветровал прошлых лет.

Исполнитель работ по проведению лесопатологических обследований:

Инженер-лесопатолог 1 категории: Неонета А.А.

Подпись:  Дата проведения : 08.10.2018 Телефон +7(978)7387924

**Ведомость перечета деревьев назначенных в рубку**

ВРЕМЕННАЯ ПРОБНАЯ ПЛОЩАДЬ № 1

Субъект Российской Федерации Республика Крым  
Лесничество (лесопарк): Белогорское Участковое лесничество: Новокленовское  
Квартал 9 Выдел 2 Площадь 3,1 га

Номер очага вредных организмов \_\_\_\_\_ Размер пробной площади 0,3 га

Таксационная характеристика:  
тип леса Д2ГР состав 8Дс2Яо+Го+Клст возраст 108 бонитет 4  
Ср. диаметр 22 высота 19 полнота 0,8 запас на га 254  
Возобновление: неравномерное

Время и причина ослабления лесного насаждения:  
630 - внутривидовая конкуренция, 754 - несвоевременное проведение лесохозяйственных мероприятий, 821 ветровал прошлых лет.

Тип очага вредных организмов: эпизодический, хронический (подчеркнуть).

Фаза развития очага вредных организмов: начальная, нарастания численности, собственно вспышка, кризис (подчеркнуть).

Состояние лесного насаждения: насаждения с нарушенной устойчивостью. СКС насаждения = 3,0;  
Намечаемые мероприятия: проведение выборочной санитарной рубки.

Исполнитель работ по проведению лесопатологических обследований:

ФИО: Неонета А.А.

Подпись: 

Дата составления документа: 29.10.2018 Телефон +7 (978) 738 7924

## ВЕДОМОСТЬ ПЕРЕЧЕТА ДЕРЕВЬЕВ

Порода: Дс

СКС – 3,1

Ступени толщины см	Количество деревьев по категориям состояния, шт.																Всего деревьев по ступеням толщины	
	I	II	III	IV		V		VI			ветровал, бурелом			аварийные деревья			шт.	в т.ч. подл ежат рубк е, %
				НЗ	З	НЗ	З	НЗ	З	О	НЗ	З	О	НЗ	З	О		
1	2	3	4	5	6	7	8	9	10	11	12	13	14	15	16	17	18	19
8			7					2			4		2				15	3
12			6			2		2			3		6				19	6
16		3	46	1				1			3		1				55	2
20		4	57	1							2						64	1
24		2	51								2						55	1
28		1	14														15	
32			4														4	
Итого, шт.		10	185	2		2		5			14		9				227	
°о деревьев		4	81	1		1		2			6		4				100	13
Итого, м3		2,9	53,6	0,4		0,1		0,3			2,1		0,6				60,0	
Итого, %		4,8	89,3	0,7		0,2		0,5			3,5		1,0				100	5,2

Порода: Яо

СКС – 2,4

Ступени толщины см	Количество деревьев по категориям состояния, шт.																Всего деревьев по ступеням толщины	
	I	II	III	IV		V		VI			ветровал, бурелом			аварийные деревья			шт.	в т.ч. подл ежат рубк е, %
				НЗ	З	НЗ	З	НЗ	З	О	НЗ	З	О	НЗ	З	О		
1	2	3	4	5	6	7	8	9	10	11	12	13	14	15	16	17	18	19
12		1									3						4	8
16		2	5								1						8	3
20		5	4														9	
24		8	3														11	
28		4	1														5	
32		1															1	
Итого, шт.		21	13								4						38	
% деревьев		55	34								11						100	11
Итого, м3		8,6	4,0								0,4						13,0	
Итого, %		66,2	30,8								3,1						100	3,1

Порода: Го

СКС – 3,2

Ступени толщины см	Количество деревьев по категориям состояния, шт.																Всего деревьев по ступеням толщины	
	I	II	III	IV		V		VI			ветровал, бурелом			аварийные деревья			шт.	в т.ч. подл ежат рубк е, %
				НЗ	З	НЗ	З	НЗ	З	О	НЗ	З	О	НЗ	З	О		
1	2	3	4	5	6	7	8	9	10	11	12	13	14	15	16	17	18	19
8		2	5					1									8	5
12		1	6					1									8	5
16		1	4								1						6	5
Итого, шт.		4	15					2			1						22	
% деревьев		18	68					10			5						100	15
Итого, м3		0,3	1,3					0,1			0,2						1,9	
Итого, %		15,8	68,4					5,3			10,5						100	15,8



Порода: Клст

СКС – 2,4

Ступени толщины см	Количество деревьев по категориям состояния, шт.																Всего деревьев по ступеням толщины	
	I	II	III	IV		V		VI			ветровал, бурелом			аварийные деревья			шт.	в т.ч. подл ежат рубк е, %
				НЗ	З	НЗ	З	НЗ	З	О	НЗ	З	О	НЗ	З	О		
1	2	3	4	5	6	7	8	9	10	11	12	13	14	15	16	17	18	19
8		5				1											6	5
12		6	2			1											9	5
16		5	1														6	
Итого, шт.		16	3			2											21	
% деревьев		76	14			10											100	10
Итого, м3		1,1	0,2			0,1											1,4	
Итого, %		78,6	14,3			7,1											100	7,1

Всего на пробе:

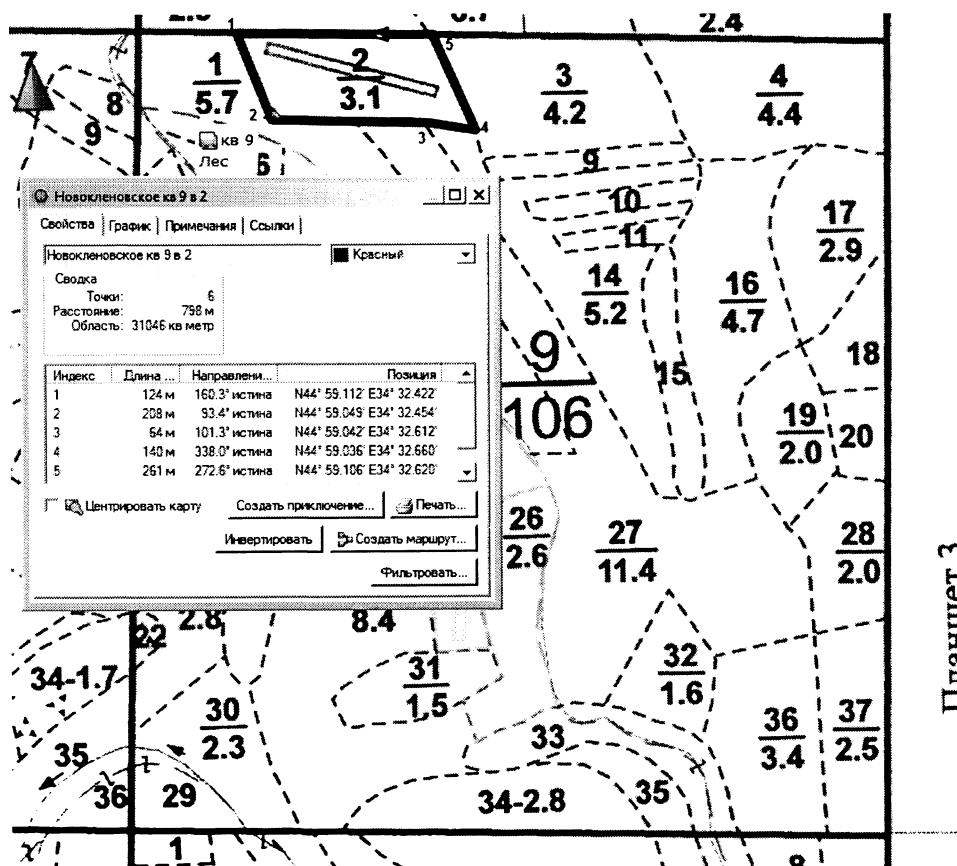
СКС – 3,0

Ступени толщины см	Количество деревьев по категориям состояния, шт.																Всего деревьев по ступеням толщины	
	I	II	III	IV		V		VI			ветровал, бурелом			аварийные деревья			шт.	в т.ч. подл ежат рубк е, %
				НЗ	З	НЗ	З	НЗ	З	О	НЗ	З	О	НЗ	З	О		
1	2	3	4	5	6	7	8	9	10	11	12	13	14	15	16	17	18	19
Всего, шт		51	216	2		4		7			19		9				308	
Итого, % деревьев		17	70	1		1		2			6		3				100	12
Всего, м³		12,9	59,1	0,4		0,2		0,4			2,7		0,6				76,3	
Итого, %		16,9	77,5	0,5		0,3		0,5			3,5		0,8				100	5,1

Примечание: НЗ – незаселённое, З – заселённое, О – отработанное вредителями.

## Абрис участка

Белогорское лесничество, Новокленовское участковое лесничество кв. 9 выд. 2  
площадь обследования 3,1 га



М 1:10000

№ выдела	Леты (круговой площадки) перечёта				
	№ ленты (площадки)	длинна, м	ширина, м	радиус, м	площадь, га
2	1	233	13	-	0,3

Исполнитель работ по проведению лесопатологических обследований:

Ф.И.О. Неонета А.А.

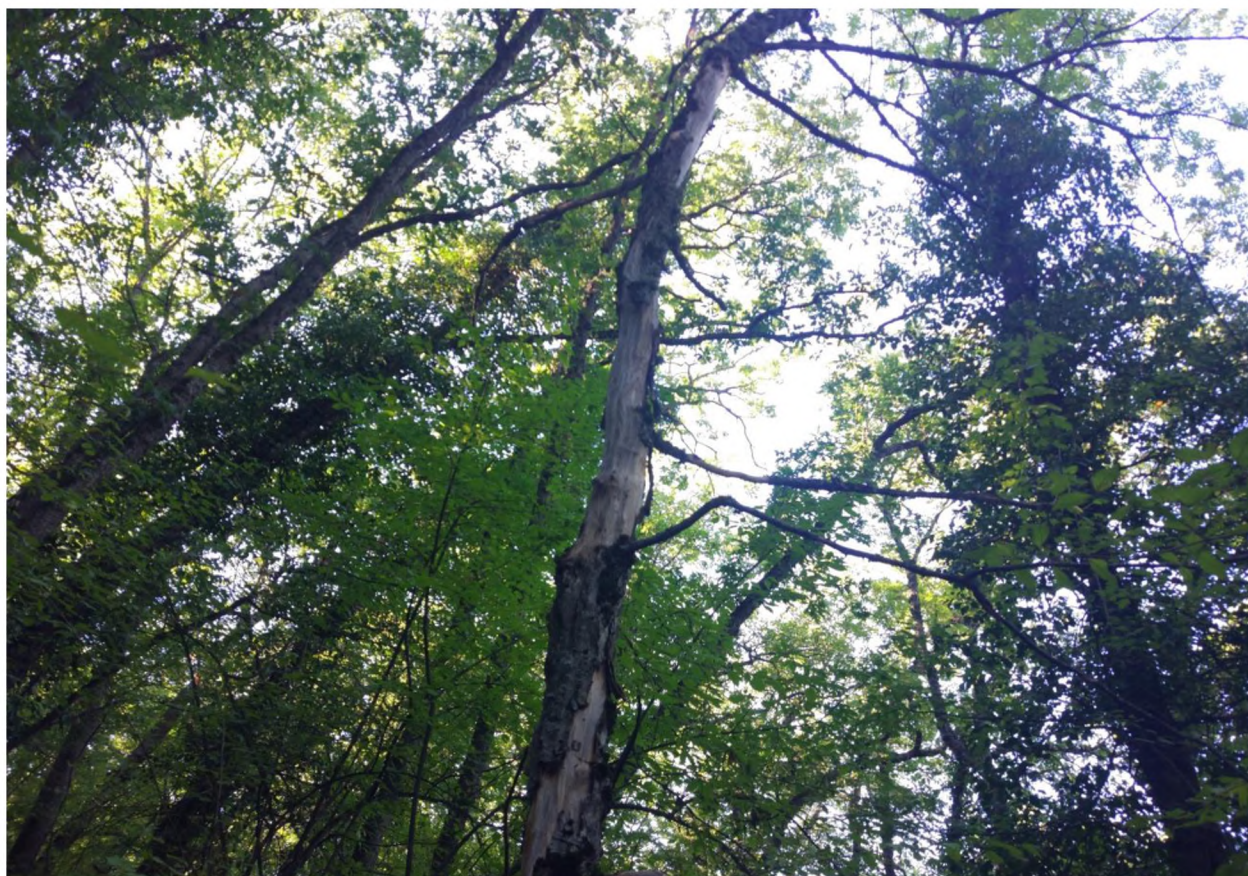
Подпись

Дата составления документа: 29.10.2018г

Телефон +7(978)7387924



**Белогорское лесничество, Новокленовское участковое лесничество  
квартал 9 выдел 2, площадь обследования 3,1 га**





ДЕРЖАВНЕ АГЕНТСТВО ЛІСОВИХ РЕСУРСІВ УКРАЇНИ  
УКРАЇНСЬКЕ ДЕРЖАВНЕ ПРОЕКТНЕ ЛІСОВПОРЯДНЕ ВИРОБНИЧЕ ОБ'ЄДНАННЯ  
ДП «ХАРКІВСЬКА ДЕРЖАВНА ЛІСОВПОРЯДНА ЕКСПЕДИЦІЯ»

Інв. № 109

Прим. № 1

**ПРОЕКТ**  
організації і розвитку лісового господарства

ДЕРЖАВНОГО ПІДПРИЄМСТВА  
«БІЛОГІРСЬКЕ ЛІСОВЕ ГОСПОДАРСТВО»

РЕСПУБЛІКАНСЬКОГО КОМІТЕТУ АВТОНОМНОЇ РЕСПУБЛІКИ КРИМ  
З ЛІСОВОГО І МИСЛИВСЬКОГО ГОСПОДАРСТВА

**НОВОКЛЕНІВСЬКЕ ЛІСНИЦТВО**

ТАКСАЦІЙНИЙ ОПИС,  
ВІДОМОСТІ ПОКВАРТАЛЬНИХ ПІДСУМКІВ

ЧАСТИНА I

Начальник лісовпорядної партії

Інженер-таксатор



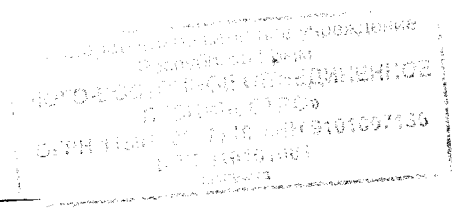
І.В. Павлюк

В.І. Ханін

О.О. Крихтін

І.В. Осіпчук

Покотилівка – 2013 рік



Ви-діл, під-ви-діл	Пло-ща, га	Характеристика дерево-станів, підросту, під-ліску, не вкритих лі-совою рослинністю і нелісових земель, до-даткові відомості	Яр-мент-с	Еле-мент-у лісу	Вік, ро-ків	Ви-со-та, м	Діа-метр, см	Гру-па, ви-ку	Клас-со-ні-те-ту	Тип-лі-су (ТЛУ)	Пов-но-та	Запас деревини			% ді-ло-вих де-рев	Господарський захід
												на 1 га, куб.м	на ви-ділі, тис. куб.м	в т.ч. за скла-довими породами		
1	5.7	8ДС2ЯЗ+ГЗ	1	ДС ЯЗ ГЗ	93 93 93	16 15 16	18 16	8	4	Д1ГД	0.70	140	0.80	0.64 0.16	10 10	ВИБІРКОВА САНІТАРНА РУБКА
		ДС, ЯЗ - вегетативного походження СУХОСТІЙ ДС										10	0.06			
		ПІДРІСТ 10ГЗ, 20 років, висота - 5 м, 1.0 тис.шт/га ПІДЛІСОК КИЗ, зімкнутість 0.30 Схил північної експозиції, 10 градусів, висота над рівнем моря 520 м Селекційна оцінка: МІНУСОВЕ НАСАДЖЕННЯ 9 клас водорегулювання (коеф. 1.41-1.70)														
2	3.1	8ДС2ЯЗ	1	ДС ЯЗ	103 103	19 20	22 22	8	4	Д2ГР	0.80	250	0.78	0.62 0.16	20 20	
		ДС, ЯЗ - вегетативного походження ПІДРІСТ 6ГЗ4ЯЗ, 20 років, висота - 5 м, 2.0 тис.шт/га ПІДЛІСОК КИЗ, зімкнутість 0.30 Схил північної експозиції, 20 градусів, висота над рівнем моря 520 м Селекційна оцінка: МІНУСОВЕ НАСАДЖЕННЯ 7 клас водорегулювання (коеф. 1.01-1.20)														
3	4.2	7ДС2ЯЗ1ГЗ	1	ДС ЯЗ ГЗ	83 83 83	18 19 16	22 22 18	7	4	Д2ГР	0.70	180	0.76	0.53 0.15 0.08	20 20 5	
		ДС, ЯЗ, ГЗ - вегетативного походження ПІДЛІСОК ЛЩЗ, КИЗ, зімкнутість 0.30 Схил північної експозиції, 20 градусів, висота над рівнем моря 500 м Селекційна оцінка: МІНУСОВЕ НАСАДЖЕННЯ 7 клас водорегулювання (коеф. 1.01-1.20)														
4	4.4	9ДС1ЯЗ	1	ДС ЯЗ	103 103	19 20	24 26	8	4	Д2ГР	0.70	200	0.88	0.79 0.09	30 30	ВИБІРКОВА САНІТАРНА РУБКА
		ДС, ЯЗ - вегетативного походження СУХОСТІЙ ДС										10	0.04			
		ПІДЛІСОК КИЗ, зімкнутість 0.30 Схил північної експозиції, 10 градусів, висота над рівнем моря 465 м Селекційна оцінка: МІНУСОВЕ НАСАДЖЕННЯ 7 клас водорегулювання (коеф. 1.01-1.20)														
5	0.9	10ДС+ЯЗ+ГЗ	1	ДС ЯЗ ГЗ	83 83 83	14	16	7	5	Д1ГД	0.70	160	0.14	0.14	5	
		ДС - вегетативного походження ПІДРІСТ 10ГС, 20 років, висота - 4 м, 2.0 тис.шт/га ПІДЛІСОК КИЗ, зімкнутість 0.20 Схил південно-західної експозиції, 40 градусів, висота над рівнем моря 550 м Селекційна оцінка: МІНУСОВЕ НАСАДЖЕННЯ 7 клас водорегулювання (коеф. 1.01-1.20)														
6	1.0	10ДС+ЯЗ	1	ДС ЯЗ	113 113	14	16	8	5	СОСКД	0.70	120	0.12	0.12	10	
		ДС - вегетативного походження ПІДРІСТ 10ГЗ, 20 років, висота - 5 м, 2.0 тис.шт/га														

КОПІЯ ВЕРНА

 усе по л/л  
ф.ф. Сиріжков