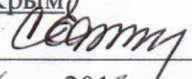


УТВЕРЖДАЮ:

Должность Начальник управления
охраны, защиты леса и
государственного лесного
контроля – старший
государственный инспектор
Республики Крым

Ф.И.О Савич С.Е. 

Дата «08» ноября 2018 г.

Акт
лесопатологического обследования № 292/2018

лесных насаждений Бахчисарайского лесничества

Республики Крым Российской Федерации

Способ лесопатологического обследования: 1. Визуальный

2. Инструментальный V

Место проведения

Участковое лесничество	Урочище (дача)	Квартал (кварталы)	Выдел (выделы)	Площадь, га
Михайловское		27	41	7,5

Лесопатологическое обследование проведено на общей площади 7,5 га.

2. Инструментальное обследование лесного участка

2.1. Фактическая таксационная характеристика лесного насаждения соответствует (не соответствует) таксационному описанию. Причины не соответствия: уточнение таксационных характеристик при инструментальном обследовании;

2.2. Состояние насаждений: **с нарушенной устойчивостью V
с утраченной устойчивостью**

причины повреждения: непатогенные биотические факторы, погодные условия (820), несвоевременное проведение лесохозяйственных мероприятий, в том числе: рубок ухода (754)

Заселено (отработано) стволовыми вредителями:

Вид вредителя	Порода	Встречаемость (% заселённых деревьев)	Встречаемость (% отработанных деревьев)	Степень заселения лесного насаждения (слабая, средняя, сильная)
Усачи, короеды	Скк	-	23,0	

Повреждено огнём

Вид пожара	Порода	Состояние корневых лап		Состояние корневой шейки		Подсушивание луба	
		процент повреждённых огнём корней	процент деревьев с данным повреждением	ожог корневой шейки по окружности (1/4; 2/4; 3/4; более 3/4)	процент деревьев с данным повреждением	по окружности (1/4; 2/4; 3/4; более 3/4)	процент деревьев с данным повреждением
-	-	-	-	-	-	-	-

Поражено болезнями

Вид болезни	Порода	Встречаемость (% поражённых деревьев)	Степень поражения лесного насаждения (слабая, средняя, сильная)
-	-	-	-

2.3 Выборке подлежит 9,6 % запаса, в том числе:

свежего сухостоя	0,2 %
старого сухостоя	2,1 %
свежего ветровала	0,0%
старого ветровала	6,9 %
свежего бурелома	0,4 %
старого бурелома	0,0 %

2.4. Полнота лесного насаждения после уборки деревьев, подлежащих рубке, составит 0,7
Критическая полнота для данной категории лесных насаждений составляет 0,3

2.5. ЗАКЛЮЧЕНИЕ

С целью предотвращения негативных процессов или снижения ущерба от их воздействия назначено:

Участковое лесничество	Квартал	Выдел	Площадь, выдела, га	Вид мероприятия	Площадь, мероприятия, га	Порода	Запас на выдел, кбм	Крайние сроки проведения
Михайловское	27	41	7,5	ВСП	7,5	Скк	115,0	I квартал 2020
						Всего	115,0	

Заключение: насаждение с нарушенной устойчивостью ослабленное, средневзвешенная категория состояния насаждения (СКС=2,4), состав насаждения на выделе 9Скк1Дп, полнота - 0,8, назначается-ВСП. Выбираемый запас на выделе 115,0 м³.

Ведомость перечета деревьев назначенных в рубку и абрис лесного участка прилагаются (приложениис 2 и 3 к Акту)

2.6. Меры по обеспечению возобновления: не требуются.

2.7. Мероприятия, необходимые для предупреждения повреждения или поражения смежных насаждений: согласно правилам санитарной безопасности в лесах.

2.8. Сведения для расчёта понижающего коэффициента стоимости древесины:

год образования старого сухостоя: 2013-2016;

основная причина повреждения древесины: погодные условия, отработана стволовыми вредителями, несвоевременное проведение лесохозяйственных мероприятий, в том числе: рубок ухода.

Дата проведения обследований 06.11.2018 г.

Исполнитель работ по проведению лесопатологических обследований:

ФИО Клименко Н. Н.

Подпись



Ведомость перечета деревьев назначенных в рубку

ВРЕМЕННАЯ ПРОБНАЯ ПЛОЩАДЬ № 1

Субъект Российской Федерации: Республика Крым

Лесничество: Бахчисараское Участковое лесничество Михайловское Квартал 27 Выдел 41
Площадь 7,5 га, Номер очага вредных организмов - Размер пробной площади 0,5 га

Таксационные характеристики:

Тип леса С1ДС Возраст 52 Бонитет 3 Полнота 0,8 Средняя высота 14 Средний диаметр 20

Запас на га 159,0

Состав: 9Скк1Дп

Возобновление нет

Время и причина ослабления лесного насаждения: 2013-2016 г. абиотические факторы;
погодные условия; несвоевременное проведение рубок ухода в т.ч выборочных
санитарных рубок.

Тип очага вредных организмов: эпизодический, хронический (подчеркнуть)

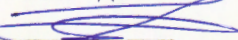
Фаза развития очага вредных организмов: начальная, нарастания численности, собственно
вспышка, кризис (подчеркнуть)

Состояние лесного насаждения, намечаемые мероприятия: с нарушенной устойчивостью,
проведение выборочной санитарной рубки.

СКС насаждения =2,4 (ослабленное)

Исполнитель работ по проведению лесопатологических обследований:

ФИО Клименко Н. Н.

Подпись 

Дата составления документа 07.11.2018 г.

Телефон 3 (6554) 4-25-37

СКС породы=2,4

Ступени толщины см	Количество деревьев по категориям состояния, шт.																Всего деревьев по ступеням толщины	
	I	II	III	IV		V		VI			ветровал, бурелом			аварийные деревья			шт.	в т.ч. подлежат рубке, %
				НЗ	З	НЗ	З	НЗ	З	О	НЗ	З	О	НЗ	З	О		
1	2	3	4	5	6	7	8	9	10	11	12	13	14	15	16	17	18	19
8	4	9	3			5		9					29				59	12,0
12	7	16	12			1		5					21				62	7,0
16	27	31	28					1					14				101	4,0
20	29	38	25					1					4				97	1,0
24	5	21	22														48	-
28	1			1				1									3	-
Итого, шт	73	115	90	1		6		17					68				370	91
Итого, %	20,0	31,0	24,0	1,0		1,0		4,0					19,0				100	24,0
Итого, мЗ	15,4	25,3	21,3	0,6		0,2		1,7					5,8				70,3	7,7
Итого, %	21,9	36,0	30,3	0,8		0,3		2,4					8,3				100	11,0

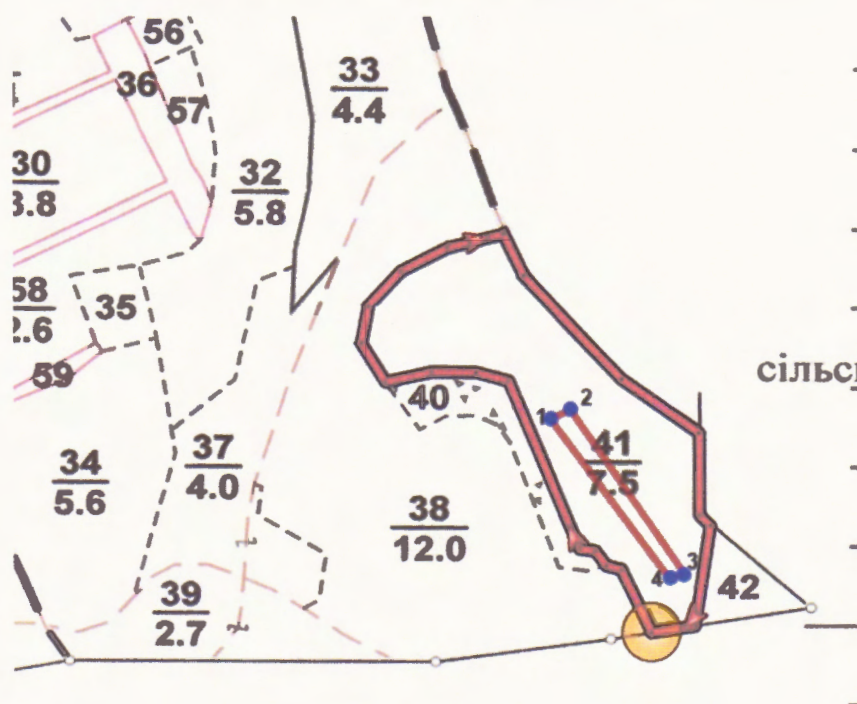
СКС породы=2,1

[illegible]

Итого на пробе:

Показатели	Количество деревьев по категориям состояния																Всего деревьев	
	I	II	III	IV		V		VI			Ветровал, бурелом			Аварийные деревья			Шт.	В т.ч подлежат рубке
				НЗ	З	НЗ	З	НЗ	З	О	НЗ	З	О	НЗ	З	О		
1	2	3	4	5	6	7	8	9	10	11	12	13	14	15	16	17	18	19
Всего, шт	104	168	127	1		6		17					68				491	91
Всего, %	21,0	34,0	26,0	1,0		1,0		3,0					14,0				100	18,0
Всего, м, куб	17,4	29,9	24,4	0,6		0,2		1,7					5,8				80,0	7,7
Всего, %	21,7	37,4	30,5	0,8		0,2		2,1					7,3				100	9,6

Абрис участка

Квартал 27 выдел 41 Общая площадь 7,5 га

Масштаб 1:10000

№ точек	Позиция	Направление отрезка	Длина отрезка	№ точек	Позиция	Направление отрезка	Длина отрезка
1	N44° 42.897' E33° 42.064'	337.6°	86 м	11	N44° 43.119' E33° 41.830'	39.1°	56 м
2	N44° 42.940' E33° 42.039'	285.2°	17 м	12	N44° 43.143' E33° 41.857'	60.2°	59 м
3	N44° 42.943' E33° 42.027'	327.5°	22 м	13	N44° 43.159' E33° 41.896'	74.0°	63 м
4	N44° 42.953' E33° 42.018'	277.9°	17 м	14	N44° 43.168' E33° 41.942'	157.1°	58 м
5	N44° 42.954' E33° 42.005'	339.9°	225 м	15	N44° 43.139' E33° 41.959'	140.7°	168 м
6	N44° 43.068' E33° 41.946'	287.0°	37 м	16	N44° 43.069' E33° 42.040'	128.8°	109 м
7	N44° 43.074' E33° 41.919'	270.7°	49 м	17	N44° 43.032' E33° 42.104'	180.0°	103 м
8	N44° 43.074' E33° 41.882'	256.2°	52 м	18	N44° 42.977' E33° 42.104'	137.7°	18 м
9	N44° 43.067' E33° 41.844'	331.9°	56 м	19	N44° 42.970' E33° 42.113'	187.7°	128 м
10	N44° 43.094' E33° 41.824'	9.4°	48 м	20	N44° 42.902' E33° 42.100'	260.5°	48 м

Квартал 27 выдел 41 Пробная площадь 0,5 га

№	Направление отрезка	Длина отрезка
1-2	64.0°	25 м
2-3	149.0°	242 м
3-4	259.0°	18 м
4-1	327.1°	238 м

Исполнитель работ по проведению лесопатологических обследований:

ФИО Клименко Н.Н.

Подпись

Дата составления документа 07.11.2018

Телефон 3(6554) 4-25-3

Результаты проведения лесопатологического обследования лесных насаждений за Ноябрь 2018 г.
(месяц)

Субъект Российской Федерации: Республика Крым

Лесничество (лесопарк): Бахчисарайское

Участковое лесничество: Михайловское

Номер квартала		Номера выдела		Площадь выдела, га		Целевое назначение лесов		Категория защитных лесов		Номер лесопатологического выдела		Площадь лесопатологического выдела		Таксационная характеристика лесного насаждения										Распределение деревьев по категориям состояния, %от запаса										Признаки повреждения деревьев		Доля поврежденных деревьев %		Причина ослабления, повреждения		Подлежит рубке, %		Назначенные мероприятия																																																																																																																																																																																																																																																																																																																																																																																																																																																																																																																																																																																																																																																																																																																																																																																																																																																																																																																																																																																																																																																																																																																																																																																																																																																					
1	2	3	4	5	6	7	8	9	10	11	12	13	14	15	16	Число деревьев на пробе, шт	18	19	20	21	22	23	24	25	26	27	28	29	30	31	32	33	34																																																																																																																																																																																																																																																																																																																																																																																																																																																																																																																																																																																																																																																																																																																																																																																																																																																																																																																																																																																																																																																																																																																																																																																																																																																														
27	41	7,5	защитные	Противопожарные			9Скх/Дп	Сск	52	14	20	СДС	0,8	3	159,0	370	21,9	36,0	30,3	0,8	0,3	2,4		7,9	0,4			152	11,0	754 820	11,0	ВСП	7,5																																																																																																																																																																																																																																																																																																																																																																																																																																																																																																																																																																																																																																																																																																																																																																																																																																																																																																																																																																																																																																																																																																																																																																																																																																																														
								Дп																																																																																																																																																																																																																																																																																																																																																																																																																																																																																																																																																																																																																																																																																																																																																																																																																																																																																																																																																																																																																																																																																																																																																																																																																																																																																							</

* Примечание - Показатели, не соответствующие таксационному описанию отмечаются « * »

* Причина ослабления насаждения: погодные условия (820), несвоевременное проведение лесохозяйственных мероприятий, в т.ч. выборочных санитарных рубок (754).

*Признаки повреждения деревьев: опадение побегов (152)

Исполнитель работ по проведению лесопатологических обследований:

ФИО Клименко Н. Н.

Подпись: 

Дата проведения : 06.11.2018 г. Телефон 3 (6554) 4-25-37

Ведомость участков с выявленными несоответствиями таксационным описаниям

Источник данных	Год проведения лесоустройства	Номер квартала	Номер выдела	Площадь выдела, га	Целевое назначение лесов	Категория защитных лесов	Номер лесопатологического выдела	Площадь лесопатологического выдела, га	Таксационная характеристика									Заложено пробных площадей	
									состав	порода	возраст, лет	средняя высота, м	средний диаметр, см	тип леса	полнота	бонитет	запас, куб. м/га	количество, шт	общая площадь, га
ТО	2013	27	41	7,5	Защитные	Противопожарные			8Скк2Дл	Скк	47	12	24	С1ДС	0,8	3	140	1	0,5
Ф		27	41	7,5	Защитные	Противопожарные			9Скк1Дл	Скк	52	14	20	С1ДС	0,8	3	159		

Примечание:

ТО - таксационные описания

Ф - фактическая характеристика лесного насаждения

Исполнитель работ по проведению лесопатологического обследования:

ФИО Клименко Н.Н.

Подпись 



ДЕРЖАВНЕ АГЕНТСТВО ЛІСОВИХ РЕСУРСІВ УКРАЇНИ
УКРАЇНСЬКЕ ДЕРЖАВНЕ ПРОЕКТНЕ ЛІСОВПОРЯДНЕ ВИРОБНИЧЕ ОБ'ЄДНАННЯ
КИЇВСЬКА ЛІСОВПОРЯДНА ЕКСПЕДИЦІЯ



Інв. № 19 Прим. № 1

ПРОЕКТ

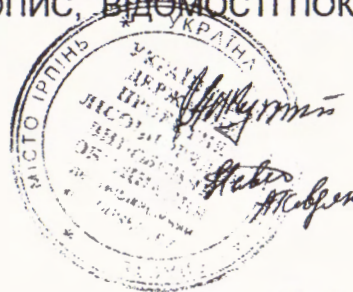
організації і розвитку лісового господарства
ДЕРЖАВНОГО ПІДПРИЄМСТВА
„БАХЧИСАРАЙСЬКЕ ЛІСОВЕ ГОСПОДАРСТВО”
РЕСПУБЛІКАНСЬКОГО КОМІТЕТУ АУТОНОМНОЇ РЕСПУБЛІКИ КРИМ
З ЛІСОВОГО І МИСЛИВСЬКОГО ГОСПОДАРСТВА

МИХАЙЛІВСЬКЕ ЛІСНИЦТВО

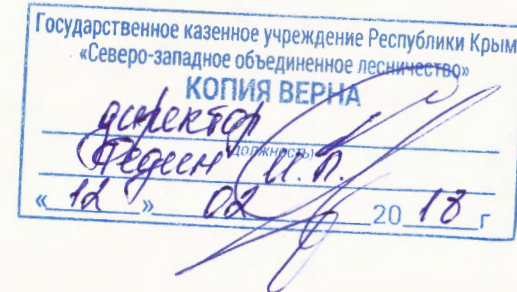
ТАКСАЦІЙНИЙ ОПИС, ВІДОМОСТІ ПОКВАРТАЛЬНИХ ПІДСУМКІВ

Начальник лісовпорядної партії

Інженери-таксатори Кв.1-81



Ірпінь – 2013



О.М. Кучеренко

І.М. Гавдяк,
А.І. Гавдяк

Ви-діл, під-ви-діл	Пло-ща, га	Характеристика дерево-станів, підросту, під-ліску, не вкритих лі-совою рослинністю і нелісових земель, до-даткові відомості	Яр-мен-ту-с	Еле-мент-уліс-ків	Вік, років	Ви-со-та, м	Діа-метр, см	Гру-па ви-ні-су-ту	Клас бо-лі-су-ту	Тип лі-су (ТЛУ)	Пов-но-та	Запас деревини			% ді-ло-вих де-рев	Господарський захід
												на 1 га, куб.м	на ви-ділі, тис. куб.м	в т.ч. за скла-дови породами		

6 клас водорегулювання (коеф. 0.81-1.00)

38 12.0 ЛІСОВІ КУЛЬТУРИ 1 СКР 46 16 20 4 2 С1ДС 0.70 280 3.36
 10СКР

ПІДЛІСОК ШПС, зімкнутість 0.20

Схил східної експозиції, 10 градусів, висота над рівнем моря 165 м

7 клас водорегулювання (коеф. 1.01-1.20)

39 2.7 10ДП+ГС 1 ДП 70 9 12 6 5А С1МДП 0.50 50 0.14 0.14 1

ДП - вегетативного походження

ПІДЛІСОК ШПС, ДЕС, КІЗ, зімкнутість 0.50

Схил південно-східної експозиції, 10 градусів, висота над рівнем моря 160 м

Селекційна оцінка: МІНУСОВЕ НАСАДЖЕННЯ

7 клас водорегулювання (коеф. 1.01-1.20)

40 1.3 КАМ'ЯНИСТІ РОЗСИПИ

Схил східної експозиції, 10 градусів, висота над рівнем моря 160 м

2 клас водорегулювання (коеф. 0.21-0.30)

✓ 41 7.5 ЛІСОВІ КУЛЬТУРИ 1 СКР 47 12 24 4 3 С1ДС 0.80 140 1.05
 8СКР2ДП

ДП - природного походження

ПІДЛІСОК ШПС, зімкнутість 0.20

Схил східної експозиції, 10 градусів, висота над рівнем моря 160 м

5 клас водорегулювання (коеф. 0.61-0.80)

42 0.8 ІНШІ НЕЛІСОПРИДАТНІ ЗЕМЛІ

Схил східної експозиції, 10 градусів, висота над рівнем моря 175 м

5 клас водорегулювання (коеф. 0.61-0.80)

43 0.8 ЛІСОВІ КУЛЬТУРИ 1 СКР 16 4 6 2 3 С1ГД 0.70 40 0.03
 10СКР

Схил північної експозиції, 10 градусів, висота над рівнем моря 100 м

Якість лісових культур - 3 клас

5 клас водорегулювання (коеф. 0.61-0.80)

44 0.2 ЛІСОВІ КУЛЬТУРИ 1 СКР 48 14 24 4 3 С1ДС 0.80 160 0.03
 8СКР2ДП

ДП - природного походження

Схил північної експозиції, 10 градусів, висота над рівнем моря 140 м

6 клас водорегулювання (коеф. 0.81-1.00)

45 0.3 ЛІСОВІ КУЛЬТУРИ 1 СКР 50 14 20 4 3 С1ДС 0.70 240 0.07
 10СКР

Схил північної експозиції, 5 градусів, висота над рівнем моря 160 м

7 клас водорегулювання (коеф. 1.01-1.20)

46 1.2 ЛІСОВІ КУЛЬТУРИ 1 СКР 50 14 20 4 3 С1ДС 0.70 240 0.29
 10СКР


 Государственное казенное учреждение Республики Крым
 «Северо-западное объединенное лесничество»

КОПИЯ ВЕРНА

директор
 Федина (должность)
 «12» 02 2018